

ГРАФИЧЕСКОЕ ОПИСАНИЕ

**местоположения границ населенных пунктов, территориальных зон,
особо охраняемых природных территорий,
зон с особыми условиями использования территории**

**Территориальная зона Р1 – Зона озелененных территорий общего пользования (лесопарки,
парки, сады, скверы, бульвары, городские леса)**

(наименование объекта, местоположение границ которого описано (далее -объект)

Раздел 1**Сведения об объекте**

№ п/п	Характеристики объекта	Описание характеристик
1	2	3
1	Местоположение объекта	Волгоградская обл., Быковский р-н, с/п Приморское
2	Площадь объекта ± величина погрешности определения площади ($P \pm \Delta P$)	476333±242 кв.м
3	Иные характеристики объекта	Культурное развитие (Основной); Объекты культурно-досуговой деятельности (Основной); Парки культуры и отдыха (Основной); Цирки и зверинцы (Основной); Развлекательные мероприятия (Основной); Отдых (рекреация) (Основной); Спорт (Основной); Обеспечение спортивно-зрелищных мероприятий (Основной); Обеспечение занятий спортом в помещениях (Основной); Площадки для занятий спортом (Основной); Оборудованные площадки для занятий спортом (Основной); Охрана природных территорий (Основной); Курортная деятельность (Основной); Санаторная деятельность (Основной); Земельные участки(территории) общего пользования (Основной); Улично-дорожная сеть (Основной); Благоустройство территории (Основной); Коммунальное обслуживание (Вспомогательный); Гидротехнические сооружения (Вспомогательный); Магазины (Условно-разрешенный); Общественное питание (Условно-разрешенный); Развлекательные мероприятия (Условно-разрешенный); Выставочно-ярмарочная деятельность (Условно-разрешенный)

ГРАФИЧЕСКОЕ ОПИСАНИЕ

**местоположения границ населенных пунктов, территориальных зон,
особо охраняемых природных территорий,
зон с особыми условиями использования территории**

**Территориальная зона Р1 – Зона озелененных территорий общего пользования (лесопарки,
парки, сады, скверы, бульвары, городские леса)**

(наименование объекта, местоположение границ которого описано (далее – объект))

Раздел 2**Сведения о местоположении границ объекта****1. Система координат МСК-34, зона 2****2. Сведения о характерных точках границ объекта**

Обозначение характерных точек границ	Координаты, м		Метод определения координат характерной точки	Средняя квадратическая погрешность положения характерной точки (M _t), м	Описание обозначения точки на местности (при наличии)
	X	Y			
1	2	3	4	5	6
1	543720,00	2224680,70	Картометрический метод	0,10	—
2	543834,19	2224722,34	Картометрический метод	0,10	—
3	543761,59	2225020,84	Картометрический метод	0,10	—
4	543677,75	2224945,84	Картометрический метод	0,10	—
5	543640,07	2224883,21	Картометрический метод	0,10	—
6	543636,33	2224864,03	Картометрический метод	0,10	—
7	543628,53	2224865,41	Картометрический метод	0,10	—
8	543633,10	2224887,26	Картометрический метод	0,10	—
9	543672,45	2224951,92	Картометрический метод	0,10	—
10	543759,43	2225029,70	Картометрический метод	0,10	—
11	543735,76	2225127,02	Картометрический метод	0,10	—
12	543805,90	2225174,16	Картометрический метод	0,10	—
13	543863,94	2225232,19	Картометрический метод	0,10	—
14	543927,56	2225295,81	Картометрический метод	0,10	—
15	543958,09	2225388,50	Картометрический метод	0,10	—
16	543957,99	2225388,53	Картометрический метод	0,10	—
17	543958,25	2225389,49	Картометрический метод	0,10	—

ГРАФИЧЕСКОЕ ОПИСАНИЕ
местоположения границ населенных пунктов, территориальных зон,
особо охраняемых природных территорий,
зон с особыми условиями использования территории

Территориальная зона Р1 – Зона озелененных территорий общего пользования (лесопарки, парки, сады, скверы, бульвары, городские леса)

(наименование объекта, местоположение границ которого описано (далее – объект))

Раздел 2

Сведения о местоположении границ объекта

1	2	3	4	5	6
18	543958,40	2225389,45	Картометрический метод	0,10	—
19	544022,21	2225583,22	Картометрический метод	0,10	—
20	544028,46	2225590,12	Картометрический метод	0,10	—
21	544045,32	2225630,15	Картометрический метод	0,10	—
22	544043,62	2225677,13	Картометрический метод	0,10	—
23	544015,93	2225755,82	Картометрический метод	0,10	—
24	543989,51	2225818,49	Картометрический метод	0,10	—
25	543987,76	2225948,81	Картометрический метод	0,10	—
26	543973,54	2225976,39	Картометрический метод	0,10	—
27	543957,30	2225996,90	Картометрический метод	0,10	—
28	543941,80	2225995,20	Картометрический метод	0,10	—
29	543930,50	2225979,90	Картометрический метод	0,10	—
30	543924,40	2225962,50	Картометрический метод	0,10	—
31	543918,20	2225929,90	Картометрический метод	0,10	—
32	543907,10	2225827,90	Картометрический метод	0,10	—
33	543905,90	2225764,30	Картометрический метод	0,10	—
34	543912,40	2225729,20	Картометрический метод	0,10	—
35	543923,10	2225703,70	Картометрический метод	0,10	—
36	543941,60	2225690,50	Картометрический метод	0,10	—
37	543949,20	2225679,50	Картометрический метод	0,10	—
38	543942,90	2225659,60	Картометрический метод	0,10	—
39	543930,90	2225647,70	Картометрический метод	0,10	—

ГРАФИЧЕСКОЕ ОПИСАНИЕ
местоположения границ населенных пунктов, территориальных зон,
особо охраняемых природных территорий,
зон с особыми условиями использования территории

Территориальная зона Р1 – Зона озелененных территорий общего пользования (лесопарки, парки, сады, скверы, бульвары, городские леса)

(наименование объекта, местоположение границ которого описано (далее – объект))

Раздел 2

Сведения о местоположении границ объекта

1	2	3	4	5	6
40	543914,50	2225626,70	Картометрический метод	0,10	—
41	543885,80	2225582,30	Картометрический метод	0,10	—
42	543852,30	2225573,10	Картометрический метод	0,10	—
43	543833,80	2225550,90	Картометрический метод	0,10	—
44	543820,60	2225527,40	Картометрический метод	0,10	—
45	543801,00	2225503,00	Картометрический метод	0,10	—
46	543775,80	2225471,00	Картометрический метод	0,10	—
47	543764,40	2225429,00	Картометрический метод	0,10	—
48	543750,10	2225426,00	Картометрический метод	0,10	—
49	543735,70	2225432,60	Картометрический метод	0,10	—
50	543703,10	2225465,10	Картометрический метод	0,10	—
51	543672,80	2225523,30	Картометрический метод	0,10	—
52	543646,30	2225590,60	Картометрический метод	0,10	—
53	543618,30	2225660,20	Картометрический метод	0,10	—
54	543616,40	2225660,80	Картометрический метод	0,10	—
55	543613,00	2225660,70	Картометрический метод	0,10	—
56	543609,30	2225658,30	Картометрический метод	0,10	—
57	543605,30	2225654,90	Картометрический метод	0,10	—
58	543601,40	2225650,00	Картометрический метод	0,10	—
59	543595,60	2225640,90	Картометрический метод	0,10	—
60	543592,60	2225636,60	Картометрический метод	0,10	—
61	543582,90	2225624,90	Картометрический метод	0,10	—

ГРАФИЧЕСКОЕ ОПИСАНИЕ
местоположения границ населенных пунктов, территориальных зон,
особо охраняемых природных территорий,
зон с особыми условиями использования территории

Территориальная зона Р1 – Зона озелененных территорий общего пользования (лесопарки, парки, сады, скверы, бульвары, городские леса)

(наименование объекта, местоположение границ которого описано (далее – объект))

Раздел 2

Сведения о местоположении границ объекта

1	2	3	4	5	6
62	543578,30	2225619,80	Картометрический метод	0,10	—
63	543574,80	2225616,60	Картометрический метод	0,10	—
64	543570,40	2225614,40	Картометрический метод	0,10	—
65	543566,90	2225613,90	Картометрический метод	0,10	—
66	543548,40	2225616,40	Картометрический метод	0,10	—
67	543532,90	2225617,50	Картометрический метод	0,10	—
68	543528,30	2225617,40	Картометрический метод	0,10	—
69	543523,90	2225615,00	Картометрический метод	0,10	—
70	543524,80	2225610,60	Картометрический метод	0,10	—
71	543529,50	2225606,50	Картометрический метод	0,10	—
72	543537,80	2225601,30	Картометрический метод	0,10	—
73	543545,90	2225597,40	Картометрический метод	0,10	—
74	543553,30	2225592,90	Картометрический метод	0,10	—
75	543559,30	2225590,70	Картометрический метод	0,10	—
76	543563,00	2225589,70	Картометрический метод	0,10	—
77	543566,70	2225589,00	Картометрический метод	0,10	—
78	543571,80	2225586,00	Картометрический метод	0,10	—
79	543576,40	2225582,10	Картометрический метод	0,10	—
80	543579,90	2225576,20	Картометрический метод	0,10	—
81	543583,60	2225566,40	Картометрический метод	0,10	—
82	543587,30	2225557,60	Картометрический метод	0,10	—
83	543589,80	2225548,60	Картометрический метод	0,10	—

ГРАФИЧЕСКОЕ ОПИСАНИЕ
местоположения границ населенных пунктов, территориальных зон,
особо охраняемых природных территорий,
зон с особыми условиями использования территории

Территориальная зона Р1 – Зона озелененных территорий общего пользования (лесопарки, парки, сады, скверы, бульвары, городские леса)

(наименование объекта, местоположение границ которого описано (далее – объект))

Раздел 2

Сведения о местоположении границ объекта

1	2	3	4	5	6
84	543588,00	2225537,30	Картометрический метод	0,10	—
85	543584,70	2225534,60	Картометрический метод	0,10	—
86	543584,30	2225531,40	Картометрический метод	0,10	—
87	543585,40	2225528,00	Картометрический метод	0,10	—
88	543588,90	2225524,50	Картометрический метод	0,10	—
89	543589,80	2225520,30	Картометрический метод	0,10	—
90	543589,80	2225512,40	Картометрический метод	0,10	—
91	543589,40	2225508,30	Картометрический метод	0,10	—
92	543588,70	2225505,20	Картометрический метод	0,10	—
93	543588,40	2225502,40	Картометрический метод	0,10	—
94	543588,70	2225499,40	Картометрический метод	0,10	—
95	543591,90	2225489,60	Картометрический метод	0,10	—
96	543594,00	2225484,80	Картометрический метод	0,10	—
97	543598,20	2225476,30	Картометрический метод	0,10	—
98	543600,70	2225471,90	Картометрический метод	0,10	—
99	543605,30	2225466,40	Картометрический метод	0,10	—
100	543609,90	2225462,60	Картометрический метод	0,10	—
101	543614,10	2225458,80	Картометрический метод	0,10	—
102	543617,30	2225455,70	Картометрический метод	0,10	—
103	543618,70	2225451,60	Картометрический метод	0,10	—
104	543618,70	2225446,30	Картометрический метод	0,10	—
105	543617,80	2225441,20	Картометрический метод	0,10	—

ГРАФИЧЕСКОЕ ОПИСАНИЕ
местоположения границ населенных пунктов, территориальных зон,
особо охраняемых природных территорий,
зон с особыми условиями использования территории

Территориальная зона Р1 – Зона озелененных территорий общего пользования (лесопарки, парки, сады, скверы, бульвары, городские леса)

(наименование объекта, местоположение границ которого описано (далее – объект))

Раздел 2

Сведения о местоположении границ объекта

1	2	3	4	5	6
106	543612,50	2225425,60	Картометрический метод	0,10	—
107	543612,30	2225420,40	Картометрический метод	0,10	—
108	543612,00	2225415,10	Картометрический метод	0,10	—
109	543611,10	2225409,80	Картометрический метод	0,10	—
110	543609,90	2225405,10	Картометрический метод	0,10	—
111	543608,30	2225399,80	Картометрический метод	0,10	—
112	543607,90	2225395,30	Картометрический метод	0,10	—
113	543608,10	2225390,50	Картометрический метод	0,10	—
114	543608,60	2225385,80	Картометрический метод	0,10	—
115	543609,90	2225381,30	Картометрический метод	0,10	—
116	543612,30	2225376,10	Картометрический метод	0,10	—
117	543614,30	2225373,10	Картометрический метод	0,10	—
118	543617,10	2225368,40	Картометрический метод	0,10	—
119	543619,70	2225363,20	Картометрический метод	0,10	—
120	543621,00	2225358,30	Картометрический метод	0,10	—
121	543622,20	2225353,60	Картометрический метод	0,10	—
122	543627,30	2225347,80	Картометрический метод	0,10	—
123	543629,10	2225343,90	Картометрический метод	0,10	—
124	543628,40	2225335,00	Картометрический метод	0,10	—
125	543626,10	2225327,80	Картометрический метод	0,10	—
126	543626,60	2225318,20	Картометрический метод	0,10	—
127	543626,60	2225308,20	Картометрический метод	0,10	—

ГРАФИЧЕСКОЕ ОПИСАНИЕ
местоположения границ населенных пунктов, территориальных зон,
особо охраняемых природных территорий,
зон с особыми условиями использования территории

Территориальная зона Р1 – Зона озелененных территорий общего пользования (лесопарки, парки, сады, скверы, бульвары, городские леса)

(наименование объекта, местоположение границ которого описано (далее – объект))

Раздел 2

Сведения о местоположении границ объекта

1	2	3	4	5	6
128	543624,30	2225296,90	Картометрический метод	0,10	—
129	543621,70	2225291,00	Картометрический метод	0,10	—
130	543615,50	2225280,90	Картометрический метод	0,10	—
131	543608,30	2225271,40	Картометрический метод	0,10	—
132	543602,50	2225261,50	Картометрический метод	0,10	—
133	543600,00	2225252,30	Картометрический метод	0,10	—
134	543595,40	2225242,20	Картометрический метод	0,10	—
135	543594,90	2225233,90	Картометрический метод	0,10	—
136	543596,50	2225224,90	Картометрический метод	0,10	—
137	543597,00	2225197,20	Картометрический метод	0,10	—
138	543596,10	2225184,50	Картометрический метод	0,10	—
139	543590,10	2225171,80	Картометрический метод	0,10	—
140	543583,40	2225162,00	Картометрический метод	0,10	—
141	543572,00	2225151,30	Картометрический метод	0,10	—
142	543559,80	2225148,60	Картометрический метод	0,10	—
143	543546,80	2225148,40	Картометрический метод	0,10	—
144	543533,20	2225148,60	Картометрический метод	0,10	—
145	543518,10	2225154,50	Картометрический метод	0,10	—
146	543510,10	2225158,60	Картометрический метод	0,10	—
147	543503,60	2225163,80	Картометрический метод	0,10	—
148	543499,00	2225166,90	Картометрический метод	0,10	—
149	543493,90	2225173,00	Картометрический метод	0,10	—

ГРАФИЧЕСКОЕ ОПИСАНИЕ
местоположения границ населенных пунктов, территориальных зон,
особо охраняемых природных территорий,
зон с особыми условиями использования территории

Территориальная зона Р1 – Зона озелененных территорий общего пользования (лесопарки, парки, сады, скверы, бульвары, городские леса)

(наименование объекта, местоположение границ которого описано (далее – объект))

Раздел 2

Сведения о местоположении границ объекта

1	2	3	4	5	6
150	543489,90	2225180,90	Картометрический метод	0,10	—
151	543487,20	2225187,40	Картометрический метод	0,10	—
152	543485,10	2225191,20	Картометрический метод	0,10	—
153	543480,70	2225201,60	Картометрический метод	0,10	—
154	543470,00	2225225,30	Картометрический метод	0,10	—
155	543462,40	2225236,60	Картометрический метод	0,10	—
156	543456,40	2225244,70	Картометрический метод	0,10	—
157	543449,90	2225252,40	Картометрический метод	0,10	—
158	543444,80	2225256,20	Картометрический метод	0,10	—
159	543430,30	2225263,10	Картометрический метод	0,10	—
160	543422,40	2225262,60	Картометрический метод	0,10	—
161	543413,20	2225258,70	Картометрический метод	0,10	—
162	543406,90	2225258,60	Картометрический метод	0,10	—
163	543393,30	2225266,40	Картометрический метод	0,10	—
164	543388,90	2225269,30	Картометрический метод	0,10	—
165	543381,50	2225270,90	Картометрический метод	0,10	—
166	543379,20	2225270,80	Картометрический метод	0,10	—
167	543376,60	2225269,10	Картометрический метод	0,10	—
168	543377,50	2225264,90	Картометрический метод	0,10	—
169	543380,60	2225262,20	Картометрический метод	0,10	—
170	543388,00	2225257,20	Картометрический метод	0,10	—
171	543392,80	2225254,80	Картометрический метод	0,10	—

ГРАФИЧЕСКОЕ ОПИСАНИЕ
местоположения границ населенных пунктов, территориальных зон,
особо охраняемых природных территорий,
зон с особыми условиями использования территории

Территориальная зона Р1 – Зона озелененных территорий общего пользования (лесопарки, парки, сады, скверы, бульвары, городские леса)

(наименование объекта, местоположение границ которого описано (далее – объект))

Раздел 2

Сведения о местоположении границ объекта

1	2	3	4	5	6
172	543400,90	2225250,90	Картометрический метод	0,10	—
173	543409,50	2225246,60	Картометрический метод	0,10	—
174	543415,50	2225244,10	Картометрический метод	0,10	—
175	543422,90	2225242,30	Картометрический метод	0,10	—
176	543430,30	2225239,90	Картометрический метод	0,10	—
177	543440,70	2225235,60	Картометрический метод	0,10	—
178	543449,50	2225228,80	Картометрический метод	0,10	—
179	543452,50	2225226,30	Картометрический метод	0,10	—
180	543458,00	2225218,80	Картометрический метод	0,10	—
181	543460,60	2225214,20	Картометрический метод	0,10	—
182	543464,00	2225203,70	Картометрический метод	0,10	—
183	543465,90	2225195,50	Картометрический метод	0,10	—
184	543469,10	2225188,40	Картометрический метод	0,10	—
185	543476,10	2225177,50	Картометрический метод	0,10	—
186	543486,50	2225163,20	Картометрический метод	0,10	—
187	543492,90	2225155,70	Картометрический метод	0,10	—
188	543496,60	2225150,50	Картометрический метод	0,10	—
189	543500,60	2225145,90	Картометрический метод	0,10	—
190	543507,00	2225136,90	Картометрический метод	0,10	—
191	543507,00	2225132,80	Картометрический метод	0,10	—
192	543505,40	2225129,80	Картометрический метод	0,10	—
193	543503,80	2225124,80	Картометрический метод	0,10	—

ГРАФИЧЕСКОЕ ОПИСАНИЕ
местоположения границ населенных пунктов, территориальных зон,
особо охраняемых природных территорий,
зон с особыми условиями использования территории

Территориальная зона Р1 – Зона озелененных территорий общего пользования (лесопарки, парки, сады, скверы, бульвары, городские леса)

(наименование объекта, местоположение границ которого описано (далее – объект))

Раздел 2

Сведения о местоположении границ объекта

1	2	3	4	5	6
194	543501,00	2225119,10	Картометрический метод	0,10	—
195	543500,80	2225115,60	Картометрический метод	0,10	—
196	543492,90	2225093,20	Картометрический метод	0,10	—
197	543488,80	2225090,30	Картометрический метод	0,10	—
198	543485,50	2225084,10	Картометрический метод	0,10	—
199	543483,90	2225078,40	Картометрический метод	0,10	—
200	543483,70	2225075,00	Картометрический метод	0,10	—
201	543481,10	2225072,30	Картометрический метод	0,10	—
202	543479,80	2225071,20	Картометрический метод	0,10	—
203	543478,10	2225070,20	Картометрический метод	0,10	—
204	543477,20	2225068,90	Картометрический метод	0,10	—
205	543476,80	2225066,60	Картометрический метод	0,10	—
206	543476,80	2225064,90	Картометрический метод	0,10	—
207	543477,70	2225063,40	Картометрический метод	0,10	—
208	543478,60	2225062,10	Картометрический метод	0,10	—
209	543479,50	2225059,70	Картометрический метод	0,10	—
210	543480,20	2225056,50	Картометрический метод	0,10	—
211	543479,50	2225052,50	Картометрический метод	0,10	—
212	543479,80	2225046,50	Картометрический метод	0,10	—
213	543480,70	2225041,00	Картометрический метод	0,10	—
214	543481,80	2225036,90	Картометрический метод	0,10	—
215	543484,40	2225031,50	Картометрический метод	0,10	—

ГРАФИЧЕСКОЕ ОПИСАНИЕ
местоположения границ населенных пунктов, территориальных зон,
особо охраняемых природных территорий,
зон с особыми условиями использования территории

Территориальная зона Р1 – Зона озелененных территорий общего пользования (лесопарки, парки, сады, скверы, бульвары, городские леса)

(наименование объекта, местоположение границ которого описано (далее – объект))

Раздел 2

Сведения о местоположении границ объекта

1	2	3	4	5	6
216	543486,70	2225026,60	Картометрический метод	0,10	—
217	543489,00	2225019,80	Картометрический метод	0,10	—
218	543491,10	2225009,50	Картометрический метод	0,10	—
219	543491,80	2224998,20	Картометрический метод	0,10	—
220	543489,70	2224986,70	Картометрический метод	0,10	—
221	543488,10	2224976,30	Картометрический метод	0,10	—
222	543483,50	2224964,00	Картометрический метод	0,10	—
223	543472,40	2224947,40	Картометрический метод	0,10	—
224	543465,40	2224940,20	Картометрический метод	0,10	—
225	543461,32	2224936,04	Картометрический метод	0,10	—
226	543461,59	2224935,49	Картометрический метод	0,10	—
227	543466,10	2224940,00	Картометрический метод	0,10	—
228	543470,51	2224944,60	Картометрический метод	0,10	—
229	543538,00	2224901,80	Картометрический метод	0,10	—
230	543538,00	2224903,80	Картометрический метод	0,10	—
231	543539,00	2224907,60	Картометрический метод	0,10	—
232	543539,40	2224913,90	Картометрический метод	0,10	—
233	543539,40	2224919,60	Картометрический метод	0,10	—
234	543539,60	2224922,90	Картометрический метод	0,10	—
235	543539,60	2224926,50	Картометрический метод	0,10	—
236	543539,90	2224929,30	Картометрический метод	0,10	—
237	543541,00	2224933,30	Картометрический метод	0,10	—

ГРАФИЧЕСКОЕ ОПИСАНИЕ
местоположения границ населенных пунктов, территориальных зон,
особо охраняемых природных территорий,
зон с особыми условиями использования территории

Территориальная зона Р1 – Зона озелененных территорий общего пользования (лесопарки, парки, сады, скверы, бульвары, городские леса)

(наименование объекта, местоположение границ которого описано (далее – объект))

Раздел 2

Сведения о местоположении границ объекта

1	2	3	4	5	6
238	543541,30	2224935,70	Картометрический метод	0,10	—
239	543541,70	2224937,50	Картометрический метод	0,10	—
240	543544,00	2224942,20	Картометрический метод	0,10	—
241	543545,40	2224950,50	Картометрический метод	0,10	—
242	543548,20	2224953,90	Картометрический метод	0,10	—
243	543552,80	2224958,30	Картометрический метод	0,10	—
244	543555,80	2224960,10	Картометрический метод	0,10	—
245	543560,20	2224961,10	Картометрический метод	0,10	—
246	543566,70	2224964,40	Картометрический метод	0,10	—
247	543573,40	2224966,70	Картометрический метод	0,10	—
248	543590,80	2224905,60	Картометрический метод	0,10	—
249	543596,10	2224882,10	Картометрический метод	0,10	—
250	543641,60	2224781,10	Картометрический метод	0,10	—
251	543558,59	2224735,07	Картометрический метод	0,10	—
252	543558,80	2224734,70	Картометрический метод	0,10	—
253	543580,80	2224713,90	Картометрический метод	0,10	—
254	543590,30	2224708,60	Картометрический метод	0,10	—
255	543600,50	2224703,20	Картометрический метод	0,10	—
256	543612,30	2224698,70	Картометрический метод	0,10	—
257	543633,30	2224695,10	Картометрический метод	0,10	—
258	543690,90	2224695,90	Картометрический метод	0,10	—
259	543695,12	2224695,48	Картометрический метод	0,10	—

ГРАФИЧЕСКОЕ ОПИСАНИЕ

**местоположения границ населенных пунктов, территориальных зон,
особо охраняемых природных территорий,
зон с особыми условиями использования территории**

**Территориальная зона Р1 – Зона озелененных территорий общего пользования (лесопарки,
парки, сады, скверы, бульвары, городские леса)**

(наименование объекта, местоположение границ которого описано (далее – объект))

Раздел 2**Сведения о местоположении границ объекта**

1	2	3	4	5	6
260	543713,50	2224690,00	Картометрический метод	0,10	—
1	543720,00	2224680,70	Картометрический метод	0,10	—
261	543953,96	2225389,11	Картометрический метод	0,10	—
262	543954,33	2225390,04	Картометрический метод	0,10	—
263	543953,40	2225390,41	Картометрический метод	0,10	—
264	543953,03	2225389,49	Картометрический метод	0,10	—
261	543953,96	2225389,11	Картометрический метод	0,10	—
265	543667,70	2224956,26	Картометрический метод	0,10	—
266	543667,82	2224956,56	Картометрический метод	0,10	—
267	543665,72	2224957,40	Картометрический метод	0,10	—
268	543665,60	2224957,09	Картометрический метод	0,10	—
265	543667,70	2224956,26	Картометрический метод	0,10	—
269	543622,57	2224881,16	Картометрический метод	0,10	—
270	543622,74	2224881,46	Картометрический метод	0,10	—
271	543622,45	2224881,62	Картометрический метод	0,10	—
272	543622,29	2224881,33	Картометрический метод	0,10	—
269	543622,57	2224881,16	Картометрический метод	0,10	—
273	543637,86	2224906,56	Картометрический метод	0,10	—
274	543638,03	2224906,85	Картометрический метод	0,10	—
275	543637,74	2224907,02	Картометрический метод	0,10	—

ГРАФИЧЕСКОЕ ОПИСАНИЕ

**местоположения границ населенных пунктов, территориальных зон,
особо охраняемых природных территорий,
зон с особыми условиями использования территории**

**Территориальная зона Р1 – Зона озелененных территорий общего пользования (лесопарки,
парки, сады, скверы, бульвары, городские леса)**

(наименование объекта, местоположение границ которого описано (далее – объект))

Раздел 2**Сведения о местоположении границ объекта**

1	2	3	4	5	6
276	543637,58	2224906,74	Картометрический метод	0,10	—
273	543637,86	2224906,56	Картометрический метод	0,10	—
277	543735,75	2225015,82	Картометрический метод	0,10	—
278	543736,01	2225016,03	Картометрический метод	0,10	—
279	543735,79	2225016,28	Картометрический метод	0,10	—
280	543735,55	2225016,08	Картометрический метод	0,10	—
277	543735,75	2225015,82	Картометрический метод	0,10	—
281	543711,97	2224995,88	Картометрический метод	0,10	—
282	543712,22	2224996,09	Картометрический метод	0,10	—
283	543712,01	2224996,34	Картометрический метод	0,10	—
284	543711,76	2224996,13	Картометрический метод	0,10	—
281	543711,97	2224995,88	Картометрический метод	0,10	—
285	543653,08	2224932,74	Картометрический метод	0,10	—
286	543653,26	2224933,01	Картометрический метод	0,10	—
287	543652,98	2224933,19	Картометрический метод	0,10	—
288	543652,81	2224932,91	Картометрический метод	0,10	—
285	543653,08	2224932,74	Картометрический метод	0,10	—
289	543688,70	2224975,56	Картометрический метод	0,10	—
290	543688,95	2224975,77	Картометрический метод	0,10	—
291	543688,74	2224976,02	Картометрический метод	0,10	—

ГРАФИЧЕСКОЕ ОПИСАНИЕ

**местоположения границ населенных пунктов, территориальных зон,
особо охраняемых природных территорий,
зон с особыми условиями использования территории**

**Территориальная зона Р1 – Зона озелененных территорий общего пользования (лесопарки,
парки, сады, скверы, бульвары, городские леса)**

(наименование объекта, местоположение границ которого описано (далее – объект))

Раздел 2**Сведения о местоположении границ объекта**

1	2	3	4	5	6
292	543688,50	2224975,81	Картометрический метод	0,10	—
289	543688,70	2224975,56	Картометрический метод	0,10	—
293	545231,31	2225281,98	Картометрический метод	0,10	—
294	545321,90	2225315,20	Картометрический метод	0,10	—
295	545360,20	2225336,40	Картометрический метод	0,10	—
296	545489,77	2225385,88	Картометрический метод	0,10	—
297	545400,83	2225620,80	Картометрический метод	0,10	—
298	545293,96	2225578,30	Картометрический метод	0,10	—
299	545291,42	2225584,62	Картометрический метод	0,10	—
300	545398,42	2225627,17	Картометрический метод	0,10	—
301	545376,90	2225684,00	Картометрический метод	0,10	—
302	545357,70	2225675,70	Картометрический метод	0,10	—
303	545276,80	2225645,80	Картометрический метод	0,10	—
304	545255,97	2225700,21	Картометрический метод	0,10	—
305	545252,92	2225704,88	Картометрический метод	0,10	—
306	545096,24	2225642,02	Картометрический метод	0,10	—
293	545231,31	2225281,98	Картометрический метод	0,10	—
307	545398,40	2225483,80	Картометрический метод	0,10	—
308	545426,80	2225496,70	Картометрический метод	0,10	—
309	545416,20	2225524,30	Картометрический метод	0,10	—
310	545386,60	2225510,70	Картометрический метод	0,10	—

ГРАФИЧЕСКОЕ ОПИСАНИЕ

**местоположения границ населенных пунктов, территориальных зон,
особо охраняемых природных территорий,
зон с особыми условиями использования территории**

**Территориальная зона Р1 – Зона озелененных территорий общего пользования (лесопарки,
парки, сады, скверы, бульвары, городские леса)**

(наименование объекта, местоположение границ которого описано (далее – объект))

Раздел 2**Сведения о местоположении границ объекта**

1	2	3	4	5	6
307	545398,40	2225483,80	Картометрический метод	0,10	—
311	545103,80	2225631,00	Картометрический метод	0,10	—
312	545105,90	2225632,00	Картометрический метод	0,10	—
313	545112,40	2225634,40	Картометрический метод	0,10	—
314	545110,30	2225640,70	Картометрический метод	0,10	—
315	545105,60	2225639,20	Картометрический метод	0,10	—
316	545101,30	2225637,50	Картометрический метод	0,10	—
317	545102,40	2225634,60	Картометрический метод	0,10	—
311	545103,80	2225631,00	Картометрический метод	0,10	—
318	545421,00	2225528,16	Картометрический метод	0,10	—
319	545421,96	2225528,47	Картометрический метод	0,10	—
320	545421,65	2225529,42	Картометрический метод	0,10	—
321	545420,70	2225529,11	Картометрический метод	0,10	—
318	545421,00	2225528,16	Картометрический метод	0,10	—
322	545418,98	2225532,73	Картометрический метод	0,10	—
323	545419,93	2225533,04	Картометрический метод	0,10	—
324	545419,62	2225533,99	Картометрический метод	0,10	—
325	545418,67	2225533,68	Картометрический метод	0,10	—
322	545418,98	2225532,73	Картометрический метод	0,10	—
326	545441,42	2225477,37	Картометрический метод	0,10	—

ГРАФИЧЕСКОЕ ОПИСАНИЕ

**местоположения границ населенных пунктов, территориальных зон,
особо охраняемых природных территорий,
зон с особыми условиями использования территории**

**Территориальная зона Р1 – Зона озелененных территорий общего пользования (лесопарки,
парки, сады, скверы, бульвары, городские леса)**

(наименование объекта, местоположение границ которого описано (далее – объект))

Раздел 2**Сведения о местоположении границ объекта**

1	2	3	4	5	6
327	545442,37	2225477,68	Картометрический метод	0,10	—
328	545442,06	2225478,63	Картометрический метод	0,10	—
329	545441,11	2225478,32	Картометрический метод	0,10	—
326	545441,42	2225477,37	Картометрический метод	0,10	—
330	546262,93	2226269,65	Картометрический метод	0,10	—
331	546349,19	2226303,98	Картометрический метод	0,10	—
332	545990,60	2227230,50	Картометрический метод	0,10	—
333	545983,70	2227369,70	Картометрический метод	0,10	—
334	545862,10	2227368,10	Картометрический метод	0,10	—
335	545888,40	2227252,10	Картометрический метод	0,10	—
336	545953,20	2227114,00	Картометрический метод	0,10	—
337	546079,00	2226813,20	Картометрический метод	0,10	—
338	546119,90	2226699,80	Картометрический метод	0,10	—
339	546173,05	2226539,96	Картометрический метод	0,10	—
340	546227,38	2226561,37	Картометрический метод	0,10	—
341	546229,75	2226554,97	Картометрический метод	0,10	—
342	546175,20	2226533,48	Картометрический метод	0,10	—
330	546262,93	2226269,65	Картометрический метод	0,10	—
343	545269,10	2225719,99	Картометрический метод	0,10	—
344	545335,67	2225746,50	Картометрический метод	0,10	—
345	545286,95	2225874,51	Картометрический метод	0,10	—

ГРАФИЧЕСКОЕ ОПИСАНИЕ

местоположения границ населенных пунктов, территориальных зон,
особо охраняемых природных территорий,
зон с особыми условиями использования территории

**Территориальная зона Р1 – Зона озелененных территорий общего пользования (лесопарки,
парки, сады, скверы, бульвары, городские леса)**

(наименование объекта, местоположение границ которого описано (далее – объект))

Раздел 2**Сведения о местоположении границ объекта**

1	2	3	4	5	6
346	545218,37	2225846,61	Картометрический метод	0,10	—
347	545218,67	2225846,38	Картометрический метод	0,10	—
343	545269,10	2225719,99	Картометрический метод	0,10	—

3. Сведения о характерных точках части (частей) границы объекта

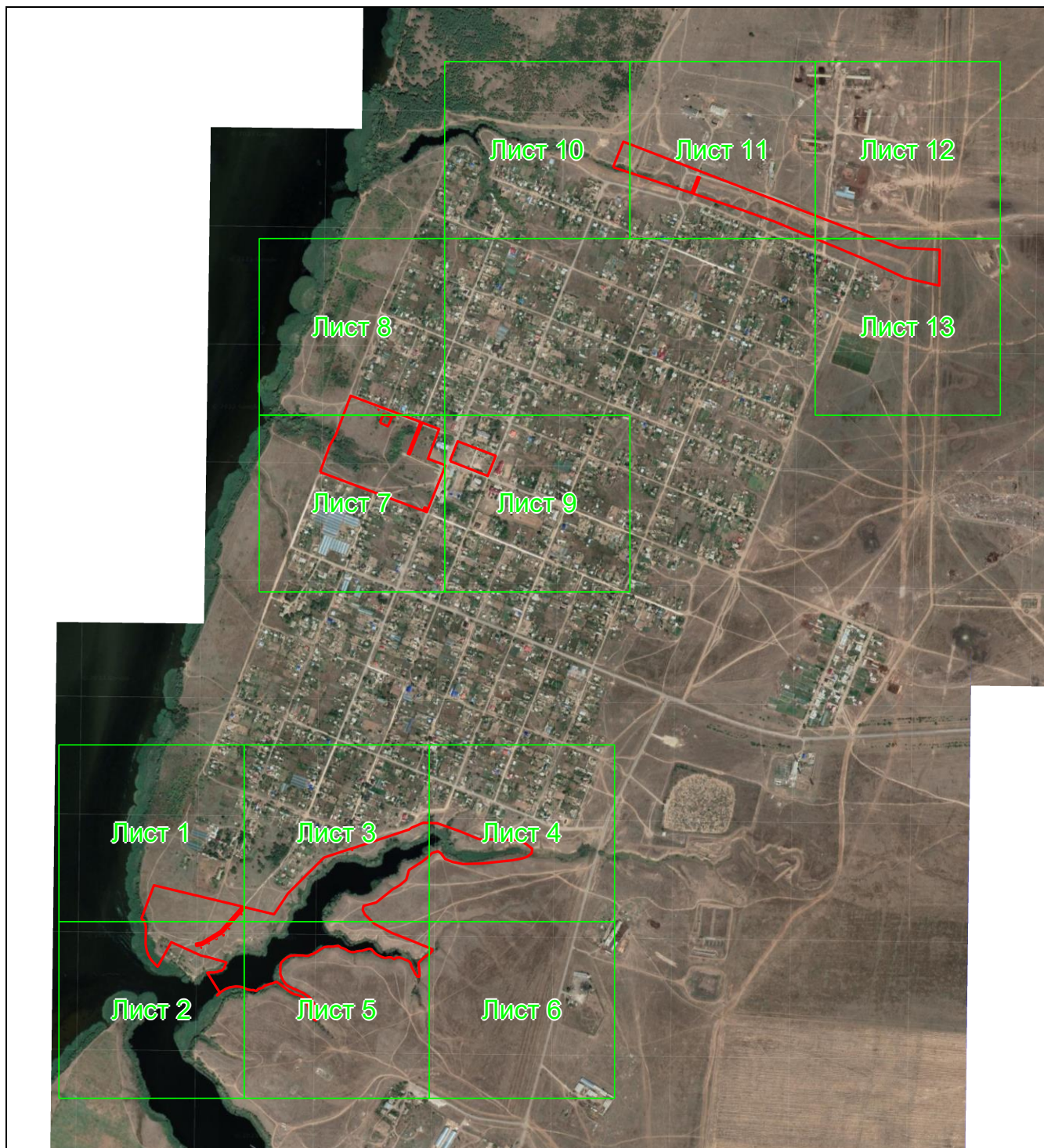
Обозначение характерных точек части границы	Координаты, м		Метод определения координат характерной точки	Средняя квадратическая погрешность положения характерной точки (M _t), м	Описание обозначения точки на местности (при наличии)
	X	Y			
1	2	3	4	5	6
Часть №					

ГРАФИЧЕСКОЕ ОПИСАНИЕ

местоположения границ населенных пунктов, территориальных зон,
особо охраняемых природных территорий,
зон с особыми условиями использования территории

**Территориальная зона Р1 – Зона озелененных территорий общего пользования (лесопарки,
парки, сады, скверы, бульвары, городские леса)**

(наименование объекта, местоположение границ которого описано (далее – объект))

Раздел 4**План границ объекта****Основной лист**

Масштаб 1: 20000

Используемые условные знаки и обозначения:

ГРАФИЧЕСКОЕ ОПИСАНИЕ

местоположения границ населенных пунктов, территориальных зон,
особо охраняемых природных территорий,
зон с особыми условиями использования территории

**Территориальная зона Р1 – Зона озелененных территорий общего пользования (лесопарки,
парки, сады, скверы, бульвары, городские леса)**

(наименование объекта, местоположение границ которого описано (далее – объект))

Раздел 4**План границ объекта**

– область выносного листа,

23

– номер выносного листа.

Остальные используемые условные знаки и обозначения приведены на отдельной странице в конце раздела.

Подпись:  Губанова Е. В. Дата 5 декабря 2023 г.

Место для оттиска печати (при наличии) лица, составившего описание местоположения границ объекта

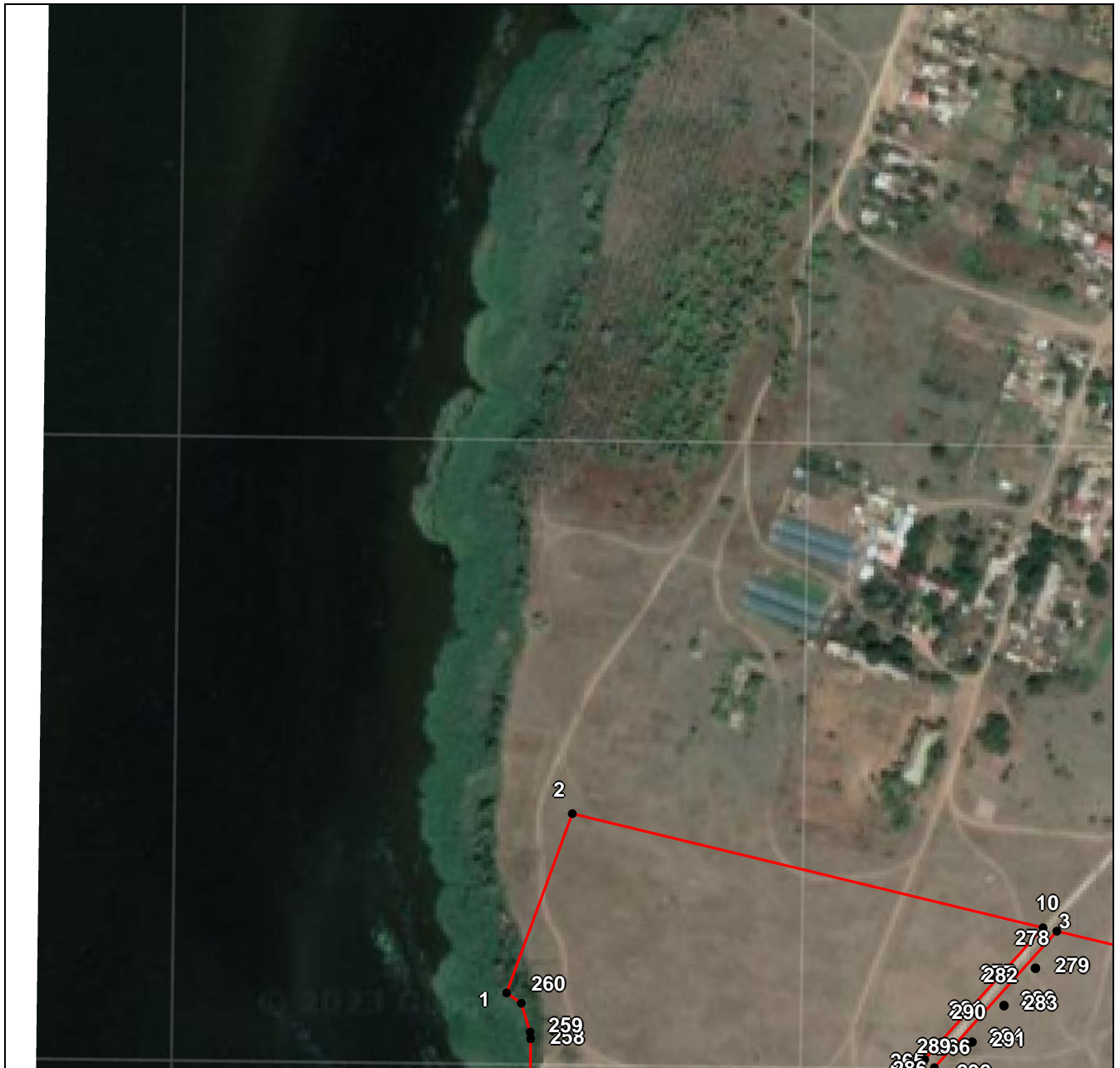


ГРАФИЧЕСКОЕ ОПИСАНИЕ

местоположения границ населенных пунктов, территориальных зон,
особо охраняемых природных территорий,
зон с особыми условиями использования территории

**Территориальная зона Р1 – Зона озелененных территорий общего пользования (лесопарки,
парки, сады, скверы, бульвары, городские леса)**

(наименование объекта, местоположение границ которого описано (далее – объект))

Раздел 4**План границ объекта****Выносной лист №1**

Масштаб 1:4000

Используемые условные знаки и обозначения приведены на отдельной странице в конце раздела.

Подпись _____ Губанова Е. В. Дата 5 декабря 2023 г.

Место для отложения печати (при наличии) лица, составившего описание местоположения границ объекта



ГРАФИЧЕСКОЕ ОПИСАНИЕ

местоположения границ населенных пунктов, территориальных зон,
особо охраняемых природных территорий,
зон с особыми условиями использования территории

**Территориальная зона Р1 – Зона озелененных территорий общего пользования (лесопарки,
парки, сады, скверы, бульвары, городские леса)**

(наименование объекта, местоположение границ которого описано (далее – объект)

Раздел 4**План границ объекта**

Выносной лист №2



Масштаб 1:4000

Используемые условные знаки и обозначения приведены на отдельной странице в конце раздела.

Подпись _____ Губанова Е. В. Дата 5 декабря 2023 г.

Место для печати (при наличии) лица, составившего описание местоположения границ объекта



ГРАФИЧЕСКОЕ ОПИСАНИЕ

местоположения границ населенных пунктов, территориальных зон,
особо охраняемых природных территорий,
зон с особыми условиями использования территории

**Территориальная зона Р1 – Зона озелененных территорий общего пользования (лесопарки,
парки, сады, скверы, бульвары, городские леса)**

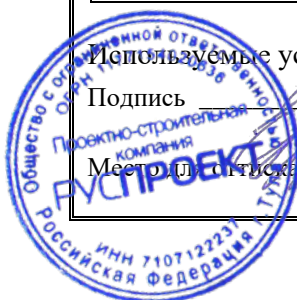
(наименование объекта, местоположение границ которого описано (далее – объект))

Раздел 4**План границ объекта****Выносной лист №3****Масштаб 1:4000**

Используемые условные знаки и обозначения приведены на отдельной странице в конце раздела.

Подпись _____ Губанова Е. В. Дата 5 декабря 2023 г.

Место для оттиска печати (при наличии) лица, составившего описание местоположения границ объекта



ГРАФИЧЕСКОЕ ОПИСАНИЕ

местоположения границ населенных пунктов, территориальных зон,
особо охраняемых природных территорий,
зон с особыми условиями использования территории

**Территориальная зона Р1 – Зона озелененных территорий общего пользования (лесопарки,
парки, сады, скверы, бульвары, городские леса)**

(наименование объекта, местоположение границ которого описано (далее – объект))

Раздел 4**План границ объекта****Выносной лист №4****Масштаб 1:4000**

Используемые условные знаки и обозначения приведены на отдельной странице в конце раздела.

Подпись _____ Губанова Е. В. Дата 5 декабря 2023 г.

Место для отрисовки печати (при наличии) лица, составившего описание местоположения границ объекта



ГРАФИЧЕСКОЕ ОПИСАНИЕ

местоположения границ населенных пунктов, территориальных зон,
особо охраняемых природных территорий,
зон с особыми условиями использования территории

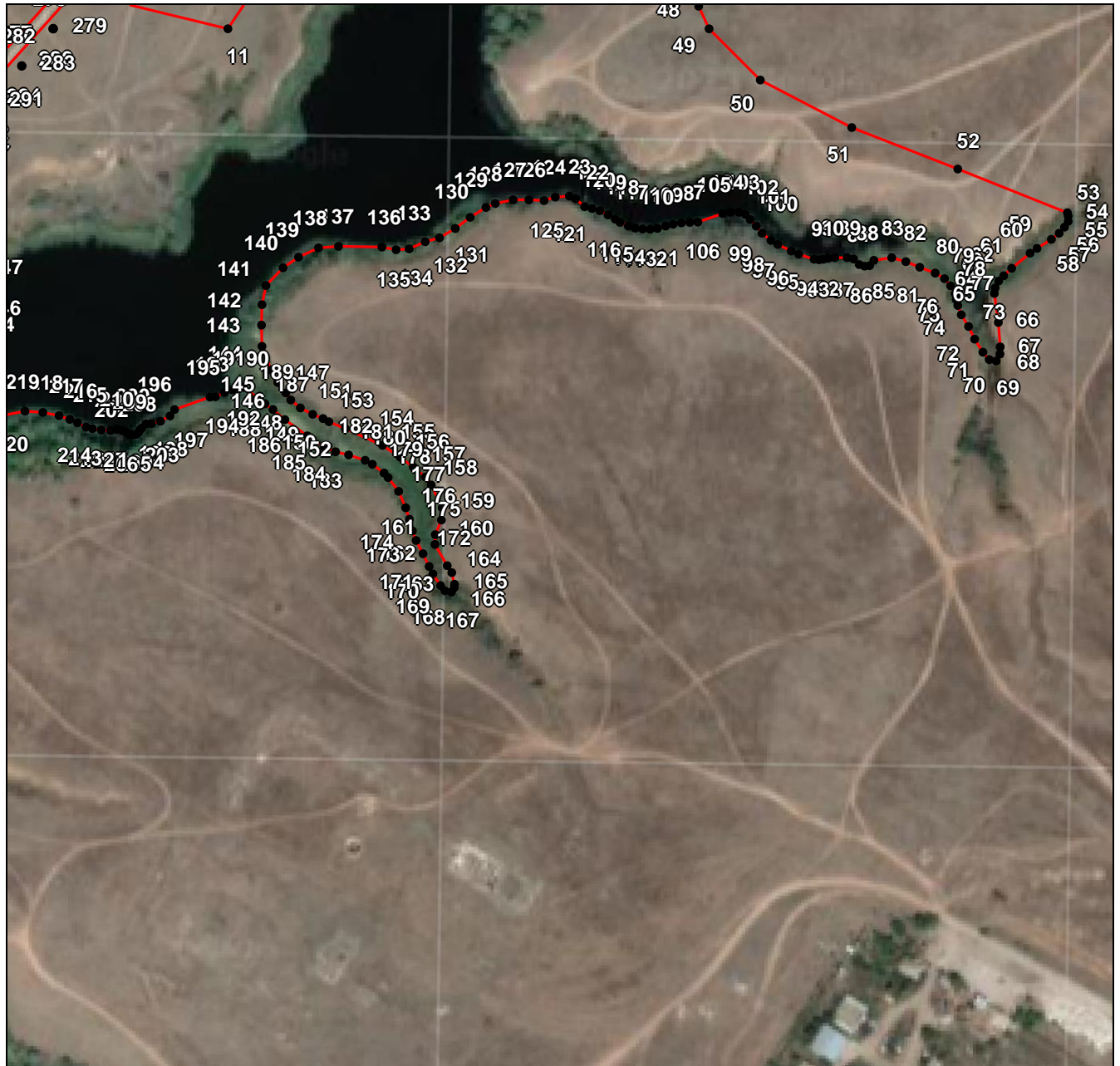
**Территориальная зона Р1 – Зона озелененных территорий общего пользования (лесопарки,
парки, сады, скверы, бульвары, городские леса)**

(наименование объекта, местоположение границ которого описано (далее – объект)

Раздел 4

План границ объекта

Выносной лист №5



Масштаб 1:4000

Используемые условные знаки и обозначения приведены на отдельной странице в конце раздела.

Подпись _____ Губанова Е. В. Дата 5 декабря 2023 г.

Место для оттиска печати (при наличии) лица, составившего описание местоположения границ объекта



ГРАФИЧЕСКОЕ ОПИСАНИЕ

местоположения границ населенных пунктов, территориальных зон,
особо охраняемых природных территорий,
зон с особыми условиями использования территории

**Территориальная зона Р1 – Зона озелененных территорий общего пользования (лесопарки,
парки, сады, скверы, бульвары, городские леса)**

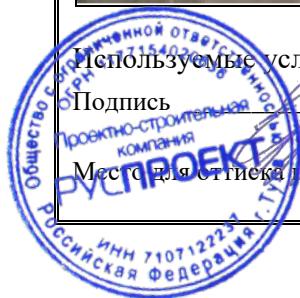
(наименование объекта, местоположение границ которого описано (далее – объект))

Раздел 4**План границ объекта****Выносной лист №6****Масштаб 1:4000**

Используемые условные знаки и обозначения приведены на отдельной странице в конце раздела.

Подпись _____ Губанова Е. В. Дата 5 декабря 2023 г.

Место для оттиска печати (при наличии) лица, составившего описание местоположения границ объекта



ГРАФИЧЕСКОЕ ОПИСАНИЕ

местоположения границ населенных пунктов, территориальных зон,
особо охраняемых природных территорий,
зон с особыми условиями использования территории

**Территориальная зона Р1 – Зона озелененных территорий общего пользования (лесопарки,
парки, сады, скверы, бульвары, городские леса)**

(наименование объекта, местоположение границ которого описано (далее – объект))

Раздел 4**План границ объекта**

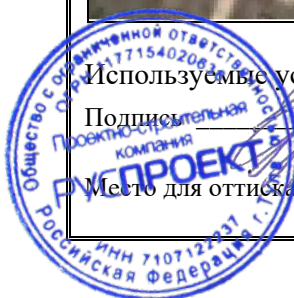
Выносной лист №7

**Масштаб 1:4000**

Используемые условные знаки и обозначения приведены на отдельной странице в конце раздела.

Подпись: *Губанова Е. В.* Дата 5 декабря 2023 г.

Место для оттиска печати (при наличии) лица, составившего описание местоположения границ объекта



ГРАФИЧЕСКОЕ ОПИСАНИЕ

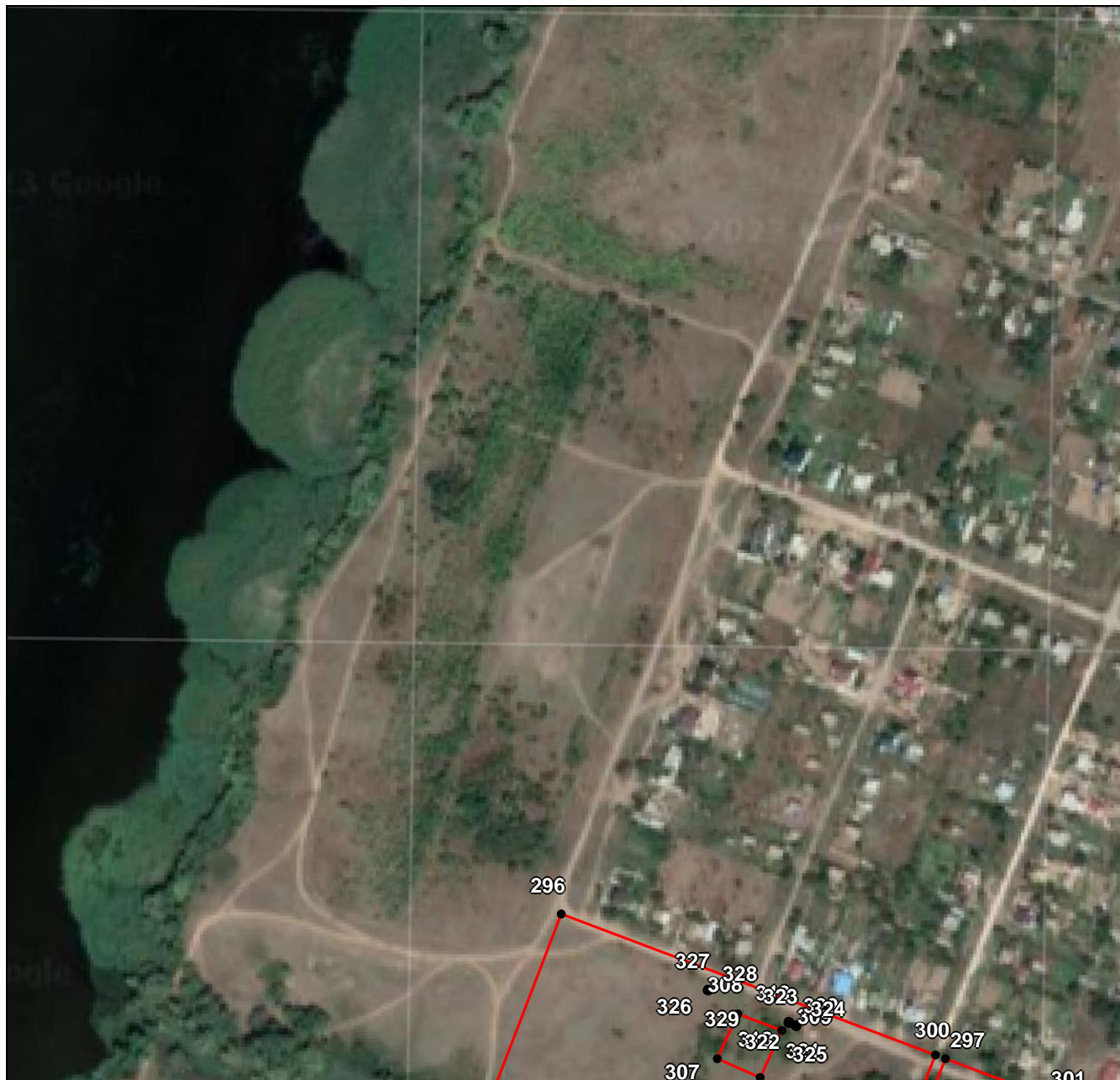
местоположения границ населенных пунктов, территориальных зон,
особо охраняемых природных территорий,
зон с особыми условиями использования территории

**Территориальная зона Р1 – Зона озелененных территорий общего пользования (лесопарки,
парки, сады, скверы, бульвары, городские леса)**

(наименование объекта, местоположение границ которого описано (далее – объект))

Раздел 4**План границ объекта**

Выносной лист №8

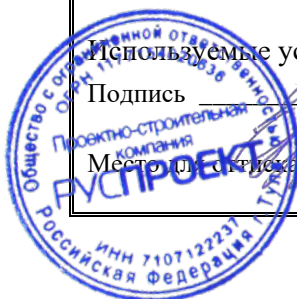


Масштаб 1:4000

Используемые условные знаки и обозначения приведены на отдельной странице в конце раздела.

Подпись _____ Губанова Е. В. Дата 5 декабря 2023 г.

Место и дата отгрузки печати (при наличии) лица, составившего описание местоположения границ объекта



ГРАФИЧЕСКОЕ ОПИСАНИЕ

местоположения границ населенных пунктов, территориальных зон,
особо охраняемых природных территорий,
зон с особыми условиями использования территории

**Территориальная зона Р1 – Зона озелененных территорий общего пользования (лесопарки,
парки, сады, скверы, бульвары, городские леса)**

(наименование объекта, местоположение границ которого описано (далее – объект))

Раздел 4**План границ объекта****Выносной лист №9****Масштаб 1:4000**

Используемые условные знаки и обозначения приведены на отдельной странице в конце раздела.

Подпись _____ Губанова Е. В. Дата 5 декабря 2023 г.

Место для оттиска печати (при наличии) лица, составившего описание местоположения границ объекта



ГРАФИЧЕСКОЕ ОПИСАНИЕ

местоположения границ населенных пунктов, территориальных зон,
особо охраняемых природных территорий,
зон с особыми условиями использования территории

**Территориальная зона Р1 – Зона озелененных территорий общего пользования (лесопарки,
парки, сады, скверы, бульвары, городские леса)**

(наименование объекта, местоположение границ которого описано (далее – объект))

Раздел 4**План границ объекта****Выносной лист №10****Масштаб 1:4000**

Используемые условные знаки и обозначения приведены на отдельной странице в конце раздела.

Подпись _____ Губанова Е. В. Дата 5 декабря 2023 г.

Место для стилистической печати (при наличии) лица, составившего описание местоположения границ объекта



ГРАФИЧЕСКОЕ ОПИСАНИЕ

местоположения границ населенных пунктов, территориальных зон,
особо охраняемых природных территорий,
зон с особыми условиями использования территории

**Территориальная зона Р1 – Зона озелененных территорий общего пользования (лесопарки,
парки, сады, скверы, бульвары, городские леса)**

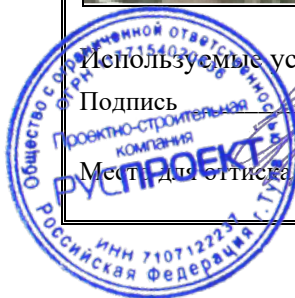
(наименование объекта, местоположение границ которого описано (далее – объект))

Раздел 4**План границ объекта****Выносной лист №11****Масштаб 1:4000**

Используемые условные знаки и обозначения приведены на отдельной странице в конце раздела.

Подпись _____ Губанова Е. В. Дата 5 декабря 2023 г.

Место для оттиска печати (при наличии) лица, составившего описание местоположения границ объекта



ГРАФИЧЕСКОЕ ОПИСАНИЕ

местоположения границ населенных пунктов, территориальных зон,
особо охраняемых природных территорий,
зон с особыми условиями использования территории

**Территориальная зона Р1 – Зона озелененных территорий общего пользования (лесопарки,
парки, сады, скверы, бульвары, городские леса)**

(наименование объекта, местоположение границ которого описано (далее – объект))

Раздел 4**План границ объекта****Выносной лист №12****Масштаб 1:4000**

Используемые условные знаки и обозначения приведены на отдельной странице в конце раздела.

Подпись _____ Губанова Е. В. Дата 5 декабря 2023 г.

Место для отрисовки печати (при наличии) лица, составившего описание местоположения границ объекта



ГРАФИЧЕСКОЕ ОПИСАНИЕ

местоположения границ населенных пунктов, территориальных зон,
особо охраняемых природных территорий,
зон с особыми условиями использования территории

**Территориальная зона Р1 – Зона озелененных территорий общего пользования (лесопарки,
парки, сады, скверы, бульвары, городские леса)**

(наименование объекта, местоположение границ которого описано (далее – объект))

Раздел 4**План границ объекта****Выносной лист №13****Масштаб 1:4000**

Используемые условные знаки и обозначения приведены на отдельной странице в конце раздела.

Подпись _____ Губанова Е. В. Дата 5 декабря 2023 г.

Место для оттиска печати (при наличии) лица, составившего описание местоположения границ объекта








ГРАФИЧЕСКОЕ ОПИСАНИЕ

местоположения границ населенных пунктов, территориальных зон,
особо охраняемых природных территорий,
зон с особыми условиями использования территории

**Территориальная зона Р1 – Зона озелененных территорий общего пользования (лесопарки,
парки, сады, скверы, бульвары, городские леса)**

(наименование объекта, местоположение границ которого описано (далее – объект))

Раздел 4**План границ объекта****Используемые условные знаки и обозначения:**

-  – граница объекта,
-  – установленная граница муниципального образования,
-  – установленная граница населенного пункта,
-  – граница земельного участка,
-  – характерная точка объекта.