

ГРАФИЧЕСКОЕ ОПИСАНИЕ
местоположения границ населенных пунктов, территориальных зон,
особо охраняемых природных территорий,
зон с особыми условиями использования территории

Территориальная зона И-1 Зона инженерной инфраструктуры

(наименование объекта, местоположение границ которого описано (далее -объект))

Раздел 1

Сведения об объекте

№ п/п	Характеристики объекта	Описание характеристик
1	2	3
1	Местоположение объекта	Волгоградская обл., Быковский р-н, с/п Приморское
2	Площадь объекта ± величина погрешности определения площади ($P \pm \Delta P$)	46367±75 кв.м
3	Иные характеристики объекта	Коммунальное обслуживание (Основной); Обеспечение деятельности в области гидрометеорологии и смежных с ней областях (Основной); Энергетика (Основной); Связь (Основной); Трубопроводный транспорт (Основной); Земельные участки(территории) общего пользования (Основной); Склады (Условно-разрешенный)

ГРАФИЧЕСКОЕ ОПИСАНИЕ

местоположения границ населенных пунктов, территориальных зон,
особо охраняемых природных территорий,
зон с особыми условиями использования территории

Территориальная зона И-1 Зона инженерной инфраструктуры

(наименование объекта, местоположение границ которого описано (далее – объект))

Раздел 2**Сведения о местоположении границ объекта**

1. Система координат *МСК-34, зона 2*

2. Сведения о характерных точках границ объекта

Обозначение характерных точек границ	Координаты, м		Метод определения координат характерной точки	Средняя квадратическая погрешность положения характерной точки (M_t), м	Описание обозначения точки на местности (при наличии)
	X	Y			
1	2	3	4	5	6
—	—	—	—	—	—

3. Сведения о характерных точках части (частей) границы объекта

Обозначение характерных точек части границы	Координаты, м		Метод определения координат характерной точки	Средняя квадратическая погрешность положения характерной точки (M_t), м	Описание обозначения точки на местности (при наличии)
	X	Y			
1	2	3	4	5	6
Часть №					

ГРАФИЧЕСКОЕ ОПИСАНИЕ
местоположения границ населенных пунктов, территориальных зон,
особо охраняемых природных территорий,
зон с особыми условиями использования территории

Территориальная зона И-1 Зона инженерной инфраструктуры

(наименование объекта, местоположение границ которого описано (далее – объект))

Раздел 3

Сведения о местоположении измененных (уточненных) границ объекта

1. Система координат МСК-34, зона 2

2. Сведения о характерных точках границ объекта

Обозначение характерных точек границ	Существующие координаты, м		Измененные (уточненные) координаты, м		Метод определения координат характерной точки	Средняя квадратическая погрешность положения характерной точки (M _t), м	Описание обозначения точки на местности (при наличии)
	X	Y	X	Y			
1	2	3	4	5	6	7	8
1	—	—	544171, 20	2226808 ,40	Картометрический метод	0,10	—
2	—	—	544260, 77	2226822 ,00	Картометрический метод	0,10	—
3	—	—	544297, 00	2226827 ,50	Картометрический метод	0,10	—
4	—	—	544284, 70	2226911 ,00	Картометрический метод	0,10	—
5	—	—	544277, 30	2226954 ,60	Картометрический метод	0,10	—
6	—	—	544237, 30	2226948 ,60	Картометрический метод	0,10	—
7	—	—	544146, 40	2226933 ,00	Картометрический метод	0,10	—
1	—	—	544171, 20	2226808 ,40	Картометрический метод	0,10	—
8	—	—	543558, 10	2224734 ,80	Картометрический метод	0,10	—
9	—	—	543558, 61	2224735 ,08	Картометрический метод	0,10	—
10	—	—	543641, 60	2224781 ,10	Картометрический метод	0,10	—
11	—	—	543596, 10	2224882 ,10	Картометрический метод	0,10	—
12	—	—	543590, 80	2224905 ,60	Картометрический метод	0,10	—
13	—	—	543573, 40	2224966 ,70	Картометрический метод	0,10	—
14	—	—	543566, 70	2224964 ,40	Картометрический метод	0,10	—
15	—	—	543560, 20	2224961 ,10	Картометрический метод	0,10	—

ГРАФИЧЕСКОЕ ОПИСАНИЕ
местоположения границ населенных пунктов, территориальных зон,
особо охраняемых природных территорий,
зон с особыми условиями использования территории

Территориальная зона И-1 Зона инженерной инфраструктуры

(наименование объекта, местоположение границ которого описано (далее – объект))

Раздел 3

Сведения о местоположении измененных (уточненных) границ объекта

1	2	3	4	5	6	7	8
16	—	—	543555, 80	2224960 ,10	Картометрич еский метод	0,10	—
17	—	—	543552, 80	2224958 ,30	Картометрич еский метод	0,10	—
18	—	—	543548, 20	2224953 ,90	Картометрич еский метод	0,10	—
19	—	—	543545, 40	2224950 ,50	Картометрич еский метод	0,10	—
20	—	—	543544, 00	2224942 ,20	Картометрич еский метод	0,10	—
21	—	—	543541, 70	2224937 ,50	Картометрич еский метод	0,10	—
22	—	—	543541, 30	2224935 ,70	Картометрич еский метод	0,10	—
23	—	—	543541, 00	2224933 ,30	Картометрич еский метод	0,10	—
24	—	—	543539, 90	2224929 ,30	Картометрич еский метод	0,10	—
25	—	—	543539, 60	2224926 ,50	Картометрич еский метод	0,10	—
26	—	—	543539, 60	2224922 ,90	Картометрич еский метод	0,10	—
27	—	—	543539, 40	2224919 ,60	Картометрич еский метод	0,10	—
28	—	—	543539, 40	2224913 ,90	Картометрич еский метод	0,10	—
29	—	—	543539, 00	2224907 ,60	Картометрич еский метод	0,10	—
30	—	—	543538, 00	2224903 ,80	Картометрич еский метод	0,10	—
31	—	—	543538, 00	2224901 ,80	Картометрич еский метод	0,10	—
32	—	—	543538, 00	2224899 ,80	Картометрич еский метод	0,10	—
33	—	—	543538, 00	2224897 ,30	Картометрич еский метод	0,10	—
34	—	—	543537, 30	2224894 ,70	Картометрич еский метод	0,10	—
35	—	—	543535, 90	2224893 ,20	Картометрич еский метод	0,10	—
36	—	—	543530, 20	2224889 ,20	Картометрич еский метод	0,10	—
37	—	—	543523, 00	2224882 ,90	Картометрич еский метод	0,10	—

ГРАФИЧЕСКОЕ ОПИСАНИЕ
местоположения границ населенных пунктов, территориальных зон,
особо охраняемых природных территорий,
зон с особыми условиями использования территории

Территориальная зона И-1 Зона инженерной инфраструктуры

(наименование объекта, местоположение границ которого описано (далее – объект))

Раздел 3

Сведения о местоположении измененных (уточненных) границ объекта

1	2	3	4	5	6	7	8
38	—	—	543514, 20	2224872 ,50	Картометрич еский метод	0,10	—
39	—	—	543511, 90	2224870 ,10	Картометрич еский метод	0,10	—
40	—	—	543511, 90	2224870 ,00	Картометрич еский метод	0,10	—
41	—	—	543512, 59	2224869 ,97	Картометрич еский метод	0,10	—
42	—	—	543512, 59	2224869 ,97	Картометрич еский метод	0,10	—
43	—	—	543511, 20	2224857 ,46	Картометрич еский метод	0,10	—
44	—	—	543512, 75	2224851 ,87	Картометрич еский метод	0,10	—
45	—	—	543512, 60	2224849 ,70	Картометрич еский метод	0,10	—
46	—	—	543514, 70	2224842 ,80	Картометрич еский метод	0,10	—
47	—	—	543522, 50	2224835 ,10	Картометрич еский метод	0,10	—
48	—	—	543526, 00	2224830 ,40	Картометрич еский метод	0,10	—
49	—	—	543530, 40	2224824 ,30	Картометрич еский метод	0,10	—
50	—	—	543535, 30	2224811 ,80	Картометрич еский метод	0,10	—
51	—	—	543538, 50	2224797 ,80	Картометрич еский метод	0,10	—
52	—	—	543539, 60	2224785 ,70	Картометрич еский метод	0,10	—
53	—	—	543540, 30	2224779 ,90	Картометрич еский метод	0,10	—
54	—	—	543546, 10	2224761 ,30	Картометрич еский метод	0,10	—
55	—	—	543550, 10	2224748 ,80	Картометрич еский метод	0,10	—
8	—	—	543558, 10	2224734 ,80	Картометрич еский метод	0,10	—
56	—	—	544368, 32	2225971 ,36	Картометрич еский метод	0,10	—
57	—	—	544416, 28	2225984 ,76	Картометрич еский метод	0,10	—
58	—	—	544395, 48	2226041 ,53	Картометрич еский метод	0,10	—

ГРАФИЧЕСКОЕ ОПИСАНИЕ
местоположения границ населенных пунктов, территориальных зон,
особо охраняемых природных территорий,
зон с особыми условиями использования территории

Территориальная зона И-1 Зона инженерной инфраструктуры

(наименование объекта, местоположение границ которого описано (далее – объект))

Раздел 3

Сведения о местоположении измененных (уточненных) границ объекта

1	2	3	4	5	6	7	8
59	—	—	544349, 64	2226021 ,08	Картометрич еский метод	0,10	—
56	—	—	544368, 32	2225971 ,36	Картометрич еский метод	0,10	—
60	—	—	544967, 74	2225963 ,96	Картометрич еский метод	0,10	—
61	—	—	545007, 94	2225980 ,53	Картометрич еский метод	0,10	—
62	—	—	544991, 72	2226016 ,49	Картометрич еский метод	0,10	—
63	—	—	544953, 99	2226000 ,98	Картометрич еский метод	0,10	—
60	—	—	544967, 74	2225963 ,96	Картометрич еский метод	0,10	—
64	—	—	545046, 70	2226818 ,90	Картометрич еский метод	0,10	—
65	—	—	545084, 40	2226833 ,00	Картометрич еский метод	0,10	—
66	—	—	545121, 60	2226847 ,90	Картометрич еский метод	0,10	—
67	—	—	545115, 10	2226866 ,90	Картометрич еский метод	0,10	—
68	—	—	545077, 90	2226851 ,90	Картометрич еский метод	0,10	—
69	—	—	545040, 40	2226837 ,70	Картометрич еский метод	0,10	—
64	—	—	545046, 70	2226818 ,90	Картометрич еский метод	0,10	—
70	—	—	545148, 20	2226140 ,10	Картометрич еский метод	0,10	—
71	—	—	545180, 60	2226152 ,70	Картометрич еский метод	0,10	—
72	—	—	545166, 00	2226187 ,90	Картометрич еский метод	0,10	—
73	—	—	545135, 50	2226174 ,70	Картометрич еский метод	0,10	—
70	—	—	545148, 20	2226140 ,10	Картометрич еский метод	0,10	—
74	—	—	545149, 50	2225715 ,85	Картометрич еский метод	0,10	—

ГРАФИЧЕСКОЕ ОПИСАНИЕ
местоположения границ населенных пунктов, территориальных зон,
особо охраняемых природных территорий,
зон с особыми условиями использования территории

Территориальная зона И-1 Зона инженерной инфраструктуры

(наименование объекта, местоположение границ которого описано (далее – объект))

Раздел 3

Сведения о местоположении измененных (уточненных) границ объекта

1	2	3	4	5	6	7	8
75	—	—	545168, 83	2225722 ,94	Картометрич еский метод	0,10	—
76	—	—	545173, 15	2225724 ,48	Картометрич еский метод	0,10	—
77	—	—	545159, 16	2225762 ,02	Картометрич еский метод	0,10	—
78	—	—	545135, 76	2225753 ,39	Картометрич еский метод	0,10	—
74	—	—	545149, 50	2225715 ,85	Картометрич еский метод	0,10	—
79	—	—	544176, 39	2225747 ,24	Картометрич еский метод	0,10	—
80	—	—	544216, 06	2225764 ,09	Картометрич еский метод	0,10	—
81	—	—	544207, 16	2225785 ,33	Картометрич еский метод	0,10	—
82	—	—	544167, 48	2225768 ,41	Картометрич еский метод	0,10	—
79	—	—	544176, 39	2225747 ,24	Картометрич еский метод	0,10	—
83	—	—	545398, 40	2225483 ,80	Картометрич еский метод	0,10	—
84	—	—	545426, 80	2225496 ,70	Картометрич еский метод	0,10	—
85	—	—	545416, 20	2225524 ,30	Картометрич еский метод	0,10	—
86	—	—	545386, 60	2225510 ,70	Картометрич еский метод	0,10	—
83	—	—	545398, 40	2225483 ,80	Картометрич еский метод	0,10	—
87	—	—	545638, 20	2226732 ,80	Картометрич еский метод	0,10	—
88	—	—	545661, 10	2226741 ,70	Картометрич еский метод	0,10	—
89	—	—	545651, 40	2226765 ,80	Картометрич еский метод	0,10	—
90	—	—	545627, 80	2226757 ,10	Картометрич еский метод	0,10	—
87	—	—	545638, 20	2226732 ,80	Картометрич еский метод	0,10	—

ГРАФИЧЕСКОЕ ОПИСАНИЕ
местоположения границ населенных пунктов, территориальных зон,
особо охраняемых природных территорий,
зон с особыми условиями использования территории

Территориальная зона И-1 Зона инженерной инфраструктуры

(наименование объекта, местоположение границ которого описано (далее – объект))

Раздел 3

Сведения о местоположении измененных (уточненных) границ объекта

1	2	3	4	5	6	7	8
91	—	—	545476, 10	2226618 ,90	Картометрич еский метод	0,10	—
92	—	—	545504, 10	2226630 ,40	Картометрич еский метод	0,10	—
93	—	—	545498, 10	2226649 ,50	Картометрич еский метод	0,10	—
94	—	—	545468, 00	2226638 ,80	Картометрич еский метод	0,10	—
91	—	—	545476, 10	2226618 ,90	Картометрич еский метод	0,10	—
95	—	—	545872, 00	2225773 ,60	Картометрич еский метод	0,10	—
96	—	—	545895, 40	2225782 ,60	Картометрич еский метод	0,10	—
97	—	—	545885, 90	2225806 ,20	Картометрич еский метод	0,10	—
98	—	—	545863, 00	2225797 ,00	Картометрич еский метод	0,10	—
95	—	—	545872, 00	2225773 ,60	Картометрич еский метод	0,10	—
99	—	—	545552, 60	2225867 ,60	Картометрич еский метод	0,10	—
100	—	—	545592, 40	2225887 ,20	Картометрич еский метод	0,10	—
101	—	—	545588, 70	2225896 ,50	Картометрич еский метод	0,10	—
102	—	—	545548, 30	2225876 ,70	Картометрич еский метод	0,10	—
99	—	—	545552, 60	2225867 ,60	Картометрич еский метод	0,10	—
103	—	—	544048, 40	2225953 ,40	Картометрич еский метод	0,10	—
104	—	—	544062, 30	2225958 ,90	Картометрич еский метод	0,10	—
105	—	—	544053, 70	2225979 ,50	Картометрич еский метод	0,10	—
106	—	—	544040, 10	2225974 ,20	Картометрич еский метод	0,10	—
103	—	—	544048, 40	2225953 ,40	Картометрич еский метод	0,10	—

ГРАФИЧЕСКОЕ ОПИСАНИЕ
местоположения границ населенных пунктов, территориальных зон,
особо охраняемых природных территорий,
зон с особыми условиями использования территории

Территориальная зона И-1 Зона инженерной инфраструктуры

(наименование объекта, местоположение границ которого описано (далее – объект))

Раздел 3

Сведения о местоположении измененных (уточненных) границ объекта

1	2	3	4	5	6	7	8
107	—	—	544052, 48	2225963 ,03	Картометрич еский метод	0,10	—
108	—	—	544053, 40	2225963 ,41	Картометрич еский метод	0,10	—
109	—	—	544053, 02	2225964 ,33	Картометрич еский метод	0,10	—
110	—	—	544052, 10	2225963 ,95	Картометрич еский метод	0,10	—
107	—	—	544052, 48	2225963 ,03	Картометрич еский метод	0,10	—
111	—	—	545195, 28	2225800 ,19	Картометрич еский метод	0,10	—
112	—	—	545209, 78	2225804 ,95	Картометрич еский метод	0,10	—
113	—	—	545203, 42	2225824 ,00	Картометрич еский метод	0,10	—
114	—	—	545188, 92	2225818 ,36	Картометрич еский метод	0,10	—
111	—	—	545195, 28	2225800 ,19	Картометрич еский метод	0,10	—
115	—	—	544860, 10	2225502 ,90	Картометрич еский метод	0,10	—
116	—	—	544888, 00	2225514 ,00	Картометрич еский метод	0,10	—
117	—	—	544884, 30	2225523 ,20	Картометрич еский метод	0,10	—
118	—	—	544856, 40	2225512 ,20	Картометрич еский метод	0,10	—
115	—	—	544860, 10	2225502 ,90	Картометрич еский метод	0,10	—
119	—	—	545278, 20	2225650 ,40	Картометрич еский метод	0,10	—
120	—	—	545287, 60	2225653 ,80	Картометрич еский метод	0,10	—
121	—	—	545278, 80	2225677 ,50	Картометрич еский метод	0,10	—
122	—	—	545269, 60	2225673 ,90	Картометрич еский метод	0,10	—
119	—	—	545278, 20	2225650 ,40	Картометрич еский метод	0,10	—

ГРАФИЧЕСКОЕ ОПИСАНИЕ
местоположения границ населенных пунктов, территориальных зон,
особо охраняемых природных территорий,
зон с особыми условиями использования территории

Территориальная зона И-1 Зона инженерной инфраструктуры

(наименование объекта, местоположение границ которого описано (далее – объект))

Раздел 3

Сведения о местоположении измененных (уточненных) границ объекта

1	2	3	4	5	6	7	8
123	—	—	543999, 87	2225801 ,43	Картометрич еский метод	0,10	—
124	—	—	544007, 25	2225804 ,61	Картометрич еский метод	0,10	—
125	—	—	543999, 62	2225822 ,31	Картометрич еский метод	0,10	—
126	—	—	543992, 24	2225819 ,00	Картометрич еский метод	0,10	—
123	—	—	543999, 87	2225801 ,43	Картометрич еский метод	0,10	—
127	—	—	545103, 80	2225631 ,00	Картометрич еский метод	0,10	—
128	—	—	545105, 90	2225632 ,00	Картометрич еский метод	0,10	—
129	—	—	545112, 40	2225634 ,40	Картометрич еский метод	0,10	—
130	—	—	545110, 30	2225640 ,70	Картометрич еский метод	0,10	—
131	—	—	545105, 60	2225639 ,20	Картометрич еский метод	0,10	—
132	—	—	545101, 30	2225637 ,50	Картометрич еский метод	0,10	—
133	—	—	545102, 40	2225634 ,60	Картометрич еский метод	0,10	—
127	—	—	545103, 80	2225631 ,00	Картометрич еский метод	0,10	—
134	—	—	545179, 00	2225813 ,80	Картометрич еский метод	0,10	—
135	—	—	545183, 83	2225815 ,82	Картометрич еский метод	0,10	—
136	—	—	545179, 51	2225827 ,51	Картометрич еский метод	0,10	—
137	—	—	545174, 93	2225825 ,49	Картометрич еский метод	0,10	—
134	—	—	545179, 00	2225813 ,80	Картометрич еский метод	0,10	—
138	—	—	550085, 51	2228963 ,95	Картометрич еский метод	0,10	—
139	—	—	550086, 53	2228964 ,29	Картометрич еский метод	0,10	—
140	—	—	550086, 02	2228965 ,23	Картометрич еский метод	0,10	—

ГРАФИЧЕСКОЕ ОПИСАНИЕ
местоположения границ населенных пунктов, территориальных зон,
особо охраняемых природных территорий,
зон с особыми условиями использования территории

Территориальная зона И-1 Зона инженерной инфраструктуры

(наименование объекта, местоположение границ которого описано (далее – объект)

Раздел 3

Сведения о местоположении измененных (уточненных) границ объекта

1	2	3	4	5	6	7	8
141	—	—	550085, 01	2228964 ,88	Картометрич еский метод	0,10	—
138	—	—	550085, 51	2228963 ,95	Картометрич еский метод	0,10	—
142	—	—	548024, 83	2227757 ,95	Картометрич еский метод	0,10	—
143	—	—	548025, 60	2227758 ,55	Картометрич еский метод	0,10	—
144	—	—	548025, 09	2227759 ,36	Картометрич еский метод	0,10	—
145	—	—	548024, 07	2227758 ,75	Картометрич еский метод	0,10	—
142	—	—	548024, 83	2227757 ,95	Картометрич еский метод	0,10	—
146	—	—	547610, 00	2227470 ,03	Картометрич еский метод	0,10	—
147	—	—	547610, 77	2227470 ,67	Картометрич еский метод	0,10	—
148	—	—	547610, 00	2227471 ,45	Картометрич еский метод	0,10	—
149	—	—	547609, 24	2227470 ,81	Картометрич еский метод	0,10	—
146	—	—	547610, 00	2227470 ,03	Картометрич еский метод	0,10	—
150	—	—	549563, 35	2228772 ,52	Картометрич еский метод	0,10	—
151	—	—	549564, 37	2228772 ,86	Картометрич еский метод	0,10	—
152	—	—	549564, 11	2228773 ,81	Картометрич еский метод	0,10	—
153	—	—	549563, 10	2228773 ,45	Картометрич еский метод	0,10	—
150	—	—	549563, 35	2228772 ,52	Картометрич еский метод	0,10	—
154	—	—	541822, 70	2226867 ,36	Картометрич еский метод	0,10	—
155	—	—	541823, 72	2226867 ,36	Картометрич еский метод	0,10	—
156	—	—	541823, 72	2226868 ,36	Картометрич еский метод	0,10	—

ГРАФИЧЕСКОЕ ОПИСАНИЕ
местоположения границ населенных пунктов, территориальных зон,
особо охраняемых природных территорий,
зон с особыми условиями использования территории

Территориальная зона И-1 Зона инженерной инфраструктуры

(наименование объекта, местоположение границ которого описано (далее – объект))

Раздел 3

Сведения о местоположении измененных (уточненных) границ объекта

1	2	3	4	5	6	7	8
157	—	—	541822, 70	2226868 ,36	Картометрич еский метод	0,10	—
154	—	—	541822, 70	2226867 ,36	Картометрич еский метод	0,10	—
158	—	—	544769, 26	2227439 ,37	Картометрич еский метод	0,10	—
159	—	—	544770, 27	2227439 ,37	Картометрич еский метод	0,10	—
160	—	—	544770, 27	2227440 ,37	Картометрич еский метод	0,10	—
161	—	—	544769, 26	2227440 ,37	Картометрич еский метод	0,10	—
158	—	—	544769, 26	2227439 ,37	Картометрич еский метод	0,10	—
162	—	—	541822, 70	2226865 ,71	Картометрич еский метод	0,10	—
163	—	—	541823, 72	2226865 ,71	Картометрич еский метод	0,10	—
164	—	—	541823, 72	2226866 ,71	Картометрич еский метод	0,10	—
165	—	—	541822, 70	2226866 ,71	Картометрич еский метод	0,10	—
162	—	—	541822, 70	2226865 ,71	Картометрич еский метод	0,10	—
166	—	—	544818, 09	2227446 ,64	Картометрич еский метод	0,10	—
167	—	—	544819, 11	2227446 ,64	Картометрич еский метод	0,10	—
168	—	—	544819, 11	2227447 ,64	Картометрич еский метод	0,10	—
169	—	—	544818, 09	2227447 ,64	Картометрич еский метод	0,10	—
166	—	—	544818, 09	2227446 ,64	Картометрич еский метод	0,10	—
170	—	—	541731, 90	2226848 ,12	Картометрич еский метод	0,10	—
171	—	—	541732, 41	2226848 ,12	Картометрич еский метод	0,10	—
172	—	—	541732, 41	2226848 ,53	Картометрич еский метод	0,10	—

ГРАФИЧЕСКОЕ ОПИСАНИЕ
местоположения границ населенных пунктов, территориальных зон,
особо охраняемых природных территорий,
зон с особыми условиями использования территории

Территориальная зона И-1 Зона инженерной инфраструктуры

(наименование объекта, местоположение границ которого описано (далее – объект))

Раздел 3

Сведения о местоположении измененных (уточненных) границ объекта

1	2	3	4	5	6	7	8
173	—	—	541731, 90	2226848 ,52	Картометрич еский метод	0,10	—
170	—	—	541731, 90	2226848 ,12	Картометрич еский метод	0,10	—
174	—	—	541525, 63	2226577 ,66	Картометрич еский метод	0,10	—
175	—	—	541526, 14	2226577 ,67	Картометрич еский метод	0,10	—
176	—	—	541526, 14	2226578 ,07	Картометрич еский метод	0,10	—
177	—	—	541525, 63	2226578 ,06	Картометрич еский метод	0,10	—
174	—	—	541525, 63	2226577 ,66	Картометрич еский метод	0,10	—
178	—	—	541813, 80	2226864 ,37	Картометрич еский метод	0,10	—
179	—	—	541814, 31	2226864 ,37	Картометрич еский метод	0,10	—
180	—	—	541814, 31	2226864 ,77	Картометрич еский метод	0,10	—
181	—	—	541813, 80	2226864 ,77	Картометрич еский метод	0,10	—
178	—	—	541813, 80	2226864 ,37	Картометрич еский метод	0,10	—
182	—	—	541466, 37	2226500 ,07	Картометрич еский метод	0,10	—
183	—	—	541466, 63	2226500 ,07	Картометрич еский метод	0,10	—
184	—	—	541466, 63	2226500 ,47	Картометрич еский метод	0,10	—
185	—	—	541466, 37	2226500 ,47	Картометрич еский метод	0,10	—
182	—	—	541466, 37	2226500 ,07	Картометрич еский метод	0,10	—
186	—	—	541641, 36	2226728 ,79	Картометрич еский метод	0,10	—
187	—	—	541641, 61	2226728 ,79	Картометрич еский метод	0,10	—
188	—	—	541641, 61	2226729 ,19	Картометрич еский метод	0,10	—

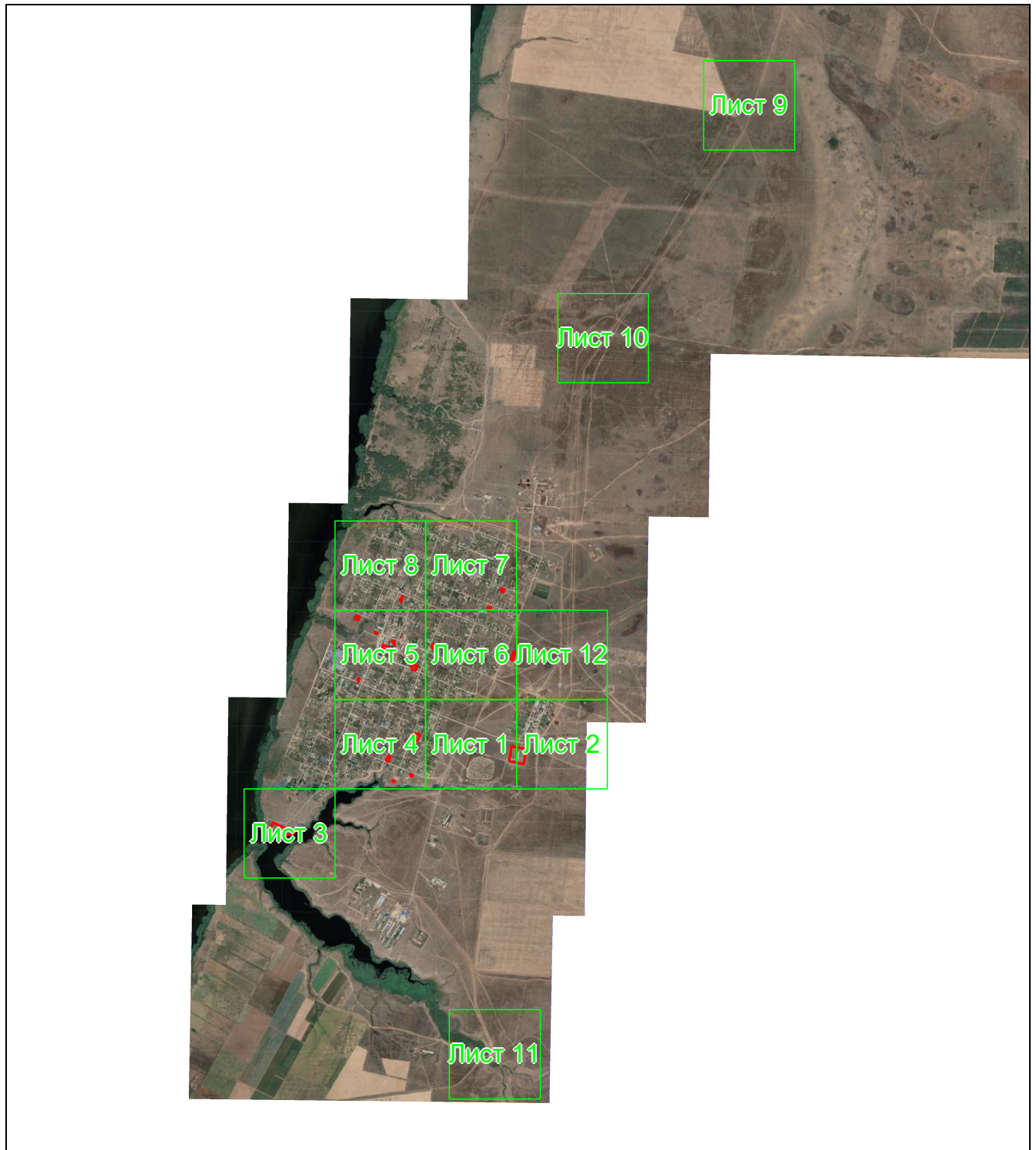
ГРАФИЧЕСКОЕ ОПИСАНИЕ
местоположения границ населенных пунктов, территориальных зон,
особо охраняемых природных территорий,
зон с особыми условиями использования территории

Территориальная зона И-1 Зона инженерной инфраструктуры
(наименование объекта, местоположение границ которого описано (далее – объект))

Раздел 4

План границ объекта

Основной лист



Масштаб 1: 50000

Используемые условные знаки и обозначения:

ГРАФИЧЕСКОЕ ОПИСАНИЕ
местоположения границ населенных пунктов, территориальных зон,
особо охраняемых природных территорий,
зон с особыми условиями использования территории

Территориальная зона И-1 Зона инженерной инфраструктуры

(наименование объекта, местоположение границ которого описано (далее – объект))

Раздел 4

План границ объекта



– область выносного листа,

23

– номер выносного листа.

Остальные используемые условные знаки и обозначения приведены на отдельной странице в конце раздела.

Подпись _____ *Губанова Е. В.* Дата *5 декабря 2023 г.*

Место для оттиска печати (при наличии) лица, составившего описание местоположения границ объекта



ГРАФИЧЕСКОЕ ОПИСАНИЕ
местоположения границ населенных пунктов, территориальных зон,
особо охраняемых природных территорий,
зон с особыми условиями использования территории

Территориальная зона И-1 Зона инженерной инфраструктуры

(наименование объекта, местоположение границ которого описано (далее – объект))

Раздел 4

План границ объекта

Выносной лист №1



Масштаб 1:5000

Используемые условные знаки и обозначения приведены на отдельной странице в конце раздела.

Подпись _____ Губанова Е. В. Дата 5 декабря 2023 г.

Место для оттиска печати (при наличии) лица, составившего описание местоположения границ объекта



ГРАФИЧЕСКОЕ ОПИСАНИЕ
местоположения границ населенных пунктов, территориальных зон,
особо охраняемых природных территорий,
зон с особыми условиями использования территории

Территориальная зона И-1 Зона инженерной инфраструктуры

(наименование объекта, местоположение границ которого описано (далее – объект))

Раздел 4

План границ объекта

Выносной лист №2



Масштаб 1:5000

Используемые условные знаки и обозначения приведены на отдельной странице в конце раздела.

Подпись _____ Губанова Е. В. Дата 5 декабря 2023 г.

Место для оттиска печати (при наличии) лица, составившего описание местоположения границ объекта



ГРАФИЧЕСКОЕ ОПИСАНИЕ
местоположения границ населенных пунктов, территориальных зон,
особо охраняемых природных территорий,
зон с особыми условиями использования территории

Территориальная зона И-1 Зона инженерной инфраструктуры
(наименование объекта, местоположение границ которого описано (далее – объект))

Раздел 4

План границ объекта

Выносной лист №3



Масштаб 1:5000

Используемые условные знаки и обозначения приведены на отдельной странице в конце раздела.

Подпись _____ Губанова Е. В. Дата 5 декабря 2023 г.

Место для оттиска печати (при наличии) лица, составившего описание местоположения границ объекта



ГРАФИЧЕСКОЕ ОПИСАНИЕ
местоположения границ населенных пунктов, территориальных зон,
особо охраняемых природных территорий,
зон с особыми условиями использования территории

Территориальная зона И-1 Зона инженерной инфраструктуры
(наименование объекта, местоположение границ которого описано (далее – объект))

Раздел 4

План границ объекта

Выносной лист №4



Масштаб 1:5000

Используемые условные знаки и обозначения приведены на отдельной странице в конце раздела.

Подпись _____ Губанова Е. В. Дата 5 декабря 2023 г.

Место для оттиска печати (при наличии) лица, составившего описание местоположения границ объекта



ГРАФИЧЕСКОЕ ОПИСАНИЕ
местоположения границ населенных пунктов, территориальных зон,
особо охраняемых природных территорий,
зон с особыми условиями использования территории

Территориальная зона И-1 Зона инженерной инфраструктуры

(наименование объекта, местоположение границ которого описано (далее – объект))

Раздел 4

План границ объекта

Выносной лист №5



Масштаб 1:5000

Используемые условные знаки и обозначения приведены на отдельной странице в конце раздела.

Подпись _____ Губанова Е. В. Дата 5 декабря 2023 г.

Место для оттиска печати (при наличии) лица, составившего описание местоположения границ объекта



ГРАФИЧЕСКОЕ ОПИСАНИЕ
местоположения границ населенных пунктов, территориальных зон,
особо охраняемых природных территорий,
зон с особыми условиями использования территории

Территориальная зона И-1 Зона инженерной инфраструктуры

(наименование объекта, местоположение границ которого описано (далее – объект))

Раздел 4

План границ объекта

Выносной лист №6



Масштаб 1:5000

Используемые условные знаки и обозначения приведены на отдельной странице в конце раздела.

Подпись _____ Губанова Е. В. Дата 5 декабря 2023 г.

Место для оттиска печати (при наличии) лица, составившего описание местоположения границ объекта



ГРАФИЧЕСКОЕ ОПИСАНИЕ
местоположения границ населенных пунктов, территориальных зон,
особо охраняемых природных территорий,
зон с особыми условиями использования территории

Территориальная зона И-1 Зона инженерной инфраструктуры

(наименование объекта, местоположение границ которого описано (далее – объект))

Раздел 4

План границ объекта

Выносной лист №7



Масштаб 1:5000

Используемые условные знаки и обозначения приведены на отдельной странице в конце раздела.

Подпись _____ Губанова Е. В. Дата 5 декабря 2023 г.

Место для оттиска печати (при наличии) лица, составившего описание местоположения границ объекта



ГРАФИЧЕСКОЕ ОПИСАНИЕ
местоположения границ населенных пунктов, территориальных зон,
особо охраняемых природных территорий,
зон с особыми условиями использования территории

Территориальная зона И-1 Зона инженерной инфраструктуры

(наименование объекта, местоположение границ которого описано (далее – объект))

Раздел 4

План границ объекта

Выносной лист №8



Масштаб 1:5000

Используемые условные знаки и обозначения приведены на отдельной странице в конце раздела.

Подпись _____ Губанова Е. В. Дата 5 декабря 2023 г.

Место для оттиска печати (при наличии) лица, составившего описание местоположения границ объекта



ГРАФИЧЕСКОЕ ОПИСАНИЕ
местоположения границ населенных пунктов, территориальных зон,
особо охраняемых природных территорий,
зон с особыми условиями использования территории

Территориальная зона И-1 Зона инженерной инфраструктуры

(наименование объекта, местоположение границ которого описано (далее – объект))

Раздел 4

План границ объекта

Выносной лист №9



Масштаб 1:5000

Используемые условные знаки и обозначения приведены на отдельной странице в конце раздела.

Подпись _____ Губанова Е. В. Дата 5 декабря 2023 г.

Место для оттиска печати (при наличии) лица, составившего описание местоположения границ объекта



ГРАФИЧЕСКОЕ ОПИСАНИЕ
местоположения границ населенных пунктов, территориальных зон,
особо охраняемых природных территорий,
зон с особыми условиями использования территории

Территориальная зона И-1 Зона инженерной инфраструктуры

(наименование объекта, местоположение границ которого описано (далее – объект)

Раздел 4

План границ объекта

Выносной лист №10



Масштаб 1:5000

Используемые условные знаки и обозначения приведены на отдельной странице в конце раздела.

Подпись _____ Губанова Е. В. Дата 5 декабря 2023 г.

Место для оттиска печати (при наличии) лица, составившего описание местоположения границ объекта



ГРАФИЧЕСКОЕ ОПИСАНИЕ
местоположения границ населенных пунктов, территориальных зон,
особо охраняемых природных территорий,
зон с особыми условиями использования территории

Территориальная зона И-1 Зона инженерной инфраструктуры

(наименование объекта, местоположение границ которого описано (далее – объект))

Раздел 4

План границ объекта

Выносной лист №11



Масштаб 1:5000

Используемые условные знаки и обозначения приведены на отдельной странице в конце раздела.

Подпись _____ Губанова Е. В. Дата 5 декабря 2023 г.

Место для оттиска печати (при наличии) лица, составившего описание местоположения границ объекта



ГРАФИЧЕСКОЕ ОПИСАНИЕ
местоположения границ населенных пунктов, территориальных зон,
особо охраняемых природных территорий,
зон с особыми условиями использования территории

Территориальная зона И-1 Зона инженерной инфраструктуры

(наименование объекта, местоположение границ которого описано (далее – объект))

Раздел 4

План границ объекта

Выносной лист №12



Масштаб 1:5000

Используемые условные знаки и обозначения приведены на отдельной странице в конце раздела.

Подпись _____ Губанова Е. В. Дата 5 декабря 2023 г.

Место для оттиска печати (при наличии) лица, составившего описание местоположения границ объекта



ГРАФИЧЕСКОЕ ОПИСАНИЕ
местоположения границ населенных пунктов, территориальных зон,
особо охраняемых природных территорий,
зон с особыми условиями использования территории






Территориальная зона И-1 Зона инженерной инфраструктуры

(наименование объекта, местоположение границ которого описано (далее – объект))

Раздел 4

План границ объекта

Используемые условные знаки и обозначения:

-  – граница объекта,
-  – установленная граница муниципального образования,
-  – установленная граница населенного пункта,
-  – граница земельного участка,
-  – характерная точка объекта.