

**ГРАФИЧЕСКОЕ ОПИСАНИЕ**  
местоположения границ населенных пунктов, территориальных зон,  
особо охраняемых природных территорий,  
зон с особыми условиями использования территории

**Территориальная зона СН2- Зона складирования и захоронения отходов**

(наименование объекта, местоположение границ которого описано (далее -объект))

**Раздел 1**

**Сведения об объекте**

<b>№ п/п</b>	<b>Характеристики объекта</b>	<b>Описание характеристик</b>
<b>1</b>	<b>2</b>	<b>3</b>
1	Местоположение объекта	Волгоградская обл., Быковский р-н, с/п Приморское
2	Площадь объекта ± величина погрешности определения площади ( $P \pm \Delta P$ )	30604±61 кв.м
3	Иные характеристики объекта	Служебные гаражи (Основной); Специальная деятельность (Основной); Коммунальное обслуживание (Вспомогательный)

**ГРАФИЧЕСКОЕ ОПИСАНИЕ**

местоположения границ населенных пунктов, территориальных зон,  
особо охраняемых природных территорий,  
зон с особыми условиями использования территории

**Территориальная зона СН2- Зона складирования и захоронения отходов**

(наименование объекта, местоположение границ которого описано (далее – объект))

**Раздел 2****Сведения о местоположении границ объекта****1. Система координат МСК-34, зона 2****2. Сведения о характерных точках границ объекта**

Обозначение характерных точек границ	Координаты, м		Метод определения координат характерной точки	Средняя квадратическая погрешность положения характерной точки (M <sub>t</sub> ), м	Описание обозначения точки на местности (при наличии)
	X	Y			
1	2	3	4	5	6
1	545127,88	2227533,76	Картометрический метод	0,10	—
2	545665,05	2227552,48	Картометрический метод	0,10	—
3	545675,73	2227553,23	Картометрический метод	0,10	—
4	545668,86	2227609,73	Картометрический метод	0,10	—
5	545658,44	2227608,96	Картометрический метод	0,10	—
6	545120,76	2227588,43	Картометрический метод	0,10	—
1	545127,88	2227533,76	Картометрический метод	0,10	—

**3. Сведения о характерных точках части (частей) границы объекта**

Обозначение характерных точек части границы	Координаты, м		Метод определения координат характерной точки	Средняя квадратическая погрешность положения характерной точки (M <sub>t</sub> ), м	Описание обозначения точки на местности (при наличии)
	X	Y			
1	2	3	4	5	6
Часть №					



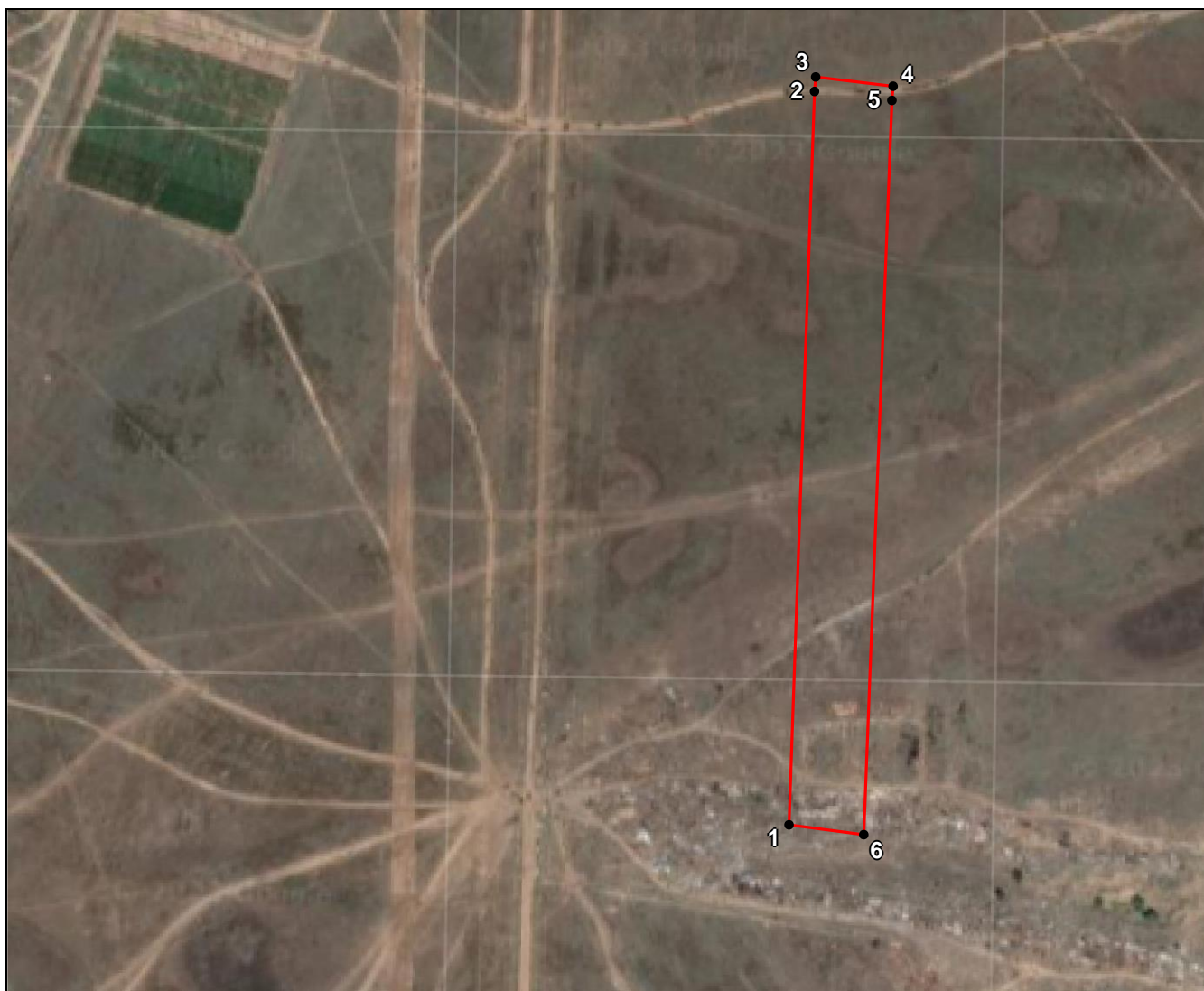
**ГРАФИЧЕСКОЕ ОПИСАНИЕ**  
местоположения границ населенных пунктов, территориальных зон,  
особо охраняемых природных территорий,  
зон с особыми условиями использования территории

**Территориальная зона СН2- Зона складирования и захоронения отходов**

(наименование объекта, местоположение границ которого описано (далее – объект))






**Раздел 4**

**План границ объекта**



**Масштаб 1: 5000**

**Используемые условные знаки и обозначения:**

-  – граница объекта,
-  – установленная граница муниципального образования,
-  – установленная граница населенного пункта,
-  – граница земельного участка,
-  – характерная точка объекта.

Подпись \_\_\_\_\_ *Губанова Е. В.* Дата 5 декабря 2023 г.

Место для оттиска печати (при наличии) лица, составившего описание местоположения границ объекта

