

**ГРАФИЧЕСКОЕ ОПИСАНИЕ**  
**местоположения границ населенных пунктов, территориальных зон,**  
**особо охраняемых природных территорий,**  
**зон с особыми условиями использования территории**

**Территориальная зона СХ-1– Зона сельскохозяйственного использования**

(наименование объекта, местоположение границ которого описано (далее -объект))

**Раздел 1**

**Сведения об объекте**

№ п/п	Характеристики объекта	Описание характеристик
1	2	3
1	Местоположение объекта	Волгоградская обл., Быковский р-н, с/п Приморское
2	Площадь объекта ± величина погрешности определения площади ( $P \pm \Delta P$ )	1714100±458 кв.м
3	Иные характеристики объекта	Сельскохозяйственное использование (Основной, предельные значения: 200-2000000); Растениеводство (Основной, предельные значения: 200-2000000); Выращивание зерновых и иных сельскохозяйственных культур (Основной, предельные значения: 200-2000000); Овощеводство (Основной, предельные значения: 200-2000000); Садоводство (Основной, предельные значения: 200-2000000); Животноводство (Основной, предельные значения: 200-2000000); Скотоводство (Основной, предельные значения: 200-2000000); Звероводство (Основной, предельные значения: 200-2000000); Свиноводство (Основной, предельные значения: 200-2000000); Пчеловодство (Основной, предельные значения: 200-2000000); Рыбоводство (Основной, предельные значения: 200-2000000); Ведение огородничества (Основной, предельные значения: 200-2000000); Научное обеспечение сельского хозяйства (Основной, предельные значения: 200-2000000); Хранение и переработка сельскохозяйственной продукции (Основной, предельные значения: 200-2000000); Ведение личного подсобного хозяйства на полевых участках (Основной, предельные значения: 200-2000000); Питомники (Основной, предельные значения: 200-2000000); Обеспечение сельскохозяйственного производства (Основной, предельные значения: 200-2000000); Сенокосение (Основной, предельные значения: 200-2000000); Выпас сельскохозяйственных животных (Основной, предельные значения: 200-2000000); Коммунальное обслуживание (Вспомогательный, предельные значения: 200-2000000); Гидротехнические сооружения (Вспомогательный, предельные значения: 200-2000000); Запас (Вспомогательный, предельные значения: 200-2000000)

**ГРАФИЧЕСКОЕ ОПИСАНИЕ**

местоположения границ населенных пунктов, территориальных зон,  
особо охраняемых природных территорий,  
зон с особыми условиями использования территории

**Территориальная зона СХ-1– Зона сельскохозяйственного использования**

(наименование объекта, местоположение границ которого описано (далее – объект))

**Раздел 2****Сведения о местоположении границ объекта**

1. Система координат *МСК-34, зона 2*

2. Сведения о характерных точках границ объекта

Обозначение характерных точек границ	Координаты, м		Метод определения координат характерной точки	Средняя квадратическая погрешность положения характерной точки ( $M_t$ ), м	Описание обозначения точки на местности (при наличии)
	X	Y			
1	2	3	4	5	6
—	—	—	—	—	—

3. Сведения о характерных точках части (частей) границы объекта

Обозначение характерных точек части границы	Координаты, м		Метод определения координат характерной точки	Средняя квадратическая погрешность положения характерной точки ( $M_t$ ), м	Описание обозначения точки на местности (при наличии)
	X	Y			
1	2	3	4	5	6
Часть №					

**ГРАФИЧЕСКОЕ ОПИСАНИЕ**

местоположения границ населенных пунктов, территориальных зон,  
особо охраняемых природных территорий,  
зон с особыми условиями использования территории

**Территориальная зона СХ-1– Зона сельскохозяйственного использования**

(наименование объекта, местоположение границ которого описано (далее – объект))

**Раздел 3****Сведения о местоположении измененных (уточненных) границ объекта****1. Система координат МСК-34, зона 2****2. Сведения о характерных точках границ объекта**

Обозначение характерных точек границ	Существующие координаты, м		Измененные (уточненные) координаты, м		Метод определения координат характерной точки	Средняя квадратическая погрешность положения характерной точки (M <sub>t</sub> ), м	Описание обозначения точки на местности (при наличии)
	X	Y	X	Y			
1	2	3	4	5	6	7	8
1	—	—	543629, 10	2225343 ,90	Картометрический метод	0,10	—
2	—	—	543627, 30	2225347 ,80	Картометрический метод	0,10	—
3	—	—	543622, 20	2225353 ,60	Картометрический метод	0,10	—
4	—	—	543621, 00	2225358 ,30	Картометрический метод	0,10	—
5	—	—	543619, 70	2225363 ,20	Картометрический метод	0,10	—
6	—	—	543617, 10	2225368 ,40	Картометрический метод	0,10	—
7	—	—	543614, 30	2225373 ,10	Картометрический метод	0,10	—
8	—	—	543612, 30	2225376 ,10	Картометрический метод	0,10	—
9	—	—	543609, 90	2225381 ,30	Картометрический метод	0,10	—
10	—	—	543608, 60	2225385 ,80	Картометрический метод	0,10	—
11	—	—	543608, 10	2225390 ,50	Картометрический метод	0,10	—
12	—	—	543607, 90	2225395 ,30	Картометрический метод	0,10	—
13	—	—	543608, 30	2225399 ,80	Картометрический метод	0,10	—
14	—	—	543609, 90	2225405 ,10	Картометрический метод	0,10	—
15	—	—	543611, 10	2225409 ,80	Картометрический метод	0,10	—
16	—	—	543612, 00	2225415 ,10	Картометрический метод	0,10	—
17	—	—	543612, 30	2225420 ,40	Картометрический метод	0,10	—

**ГРАФИЧЕСКОЕ ОПИСАНИЕ**  
**местоположения границ населенных пунктов, территориальных зон,**  
**особо охраняемых природных территорий,**  
**зон с особыми условиями использования территории**

**Территориальная зона СХ-1– Зона сельскохозяйственного использования**

(наименование объекта, местоположение границ которого описано (далее – объект)

**Раздел 3**

**Сведения о местоположении измененных (уточненных) границ объекта**

1	2	3	4	5	6	7	8
18	—	—	543612, 50	2225425 ,60	Картометрич еский метод	0,10	—
19	—	—	543617, 80	2225441 ,20	Картометрич еский метод	0,10	—
20	—	—	543618, 70	2225446 ,30	Картометрич еский метод	0,10	—
21	—	—	543618, 70	2225451 ,60	Картометрич еский метод	0,10	—
22	—	—	543617, 30	2225455 ,70	Картометрич еский метод	0,10	—
23	—	—	543614, 10	2225458 ,80	Картометрич еский метод	0,10	—
24	—	—	543609, 90	2225462 ,60	Картометрич еский метод	0,10	—
25	—	—	543605, 30	2225466 ,40	Картометрич еский метод	0,10	—
26	—	—	543600, 70	2225471 ,90	Картометрич еский метод	0,10	—
27	—	—	543598, 20	2225476 ,30	Картометрич еский метод	0,10	—
28	—	—	543594, 00	2225484 ,80	Картометрич еский метод	0,10	—
29	—	—	543591, 90	2225489 ,60	Картометрич еский метод	0,10	—
30	—	—	543588, 70	2225499 ,40	Картометрич еский метод	0,10	—
31	—	—	543588, 40	2225502 ,40	Картометрич еский метод	0,10	—
32	—	—	543588, 70	2225505 ,20	Картометрич еский метод	0,10	—
33	—	—	543589, 40	2225508 ,30	Картометрич еский метод	0,10	—
34	—	—	543589, 80	2225512 ,40	Картометрич еский метод	0,10	—
35	—	—	543589, 80	2225520 ,30	Картометрич еский метод	0,10	—
36	—	—	543588, 90	2225524 ,50	Картометрич еский метод	0,10	—
37	—	—	543585, 40	2225528 ,00	Картометрич еский метод	0,10	—
38	—	—	543584, 30	2225531 ,40	Картометрич еский метод	0,10	—
39	—	—	543584, 70	2225534 ,60	Картометрич еский метод	0,10	—

**ГРАФИЧЕСКОЕ ОПИСАНИЕ**  
**местоположения границ населенных пунктов, территориальных зон,**  
**особо охраняемых природных территорий,**  
**зон с особыми условиями использования территории**

**Территориальная зона СХ-1– Зона сельскохозяйственного использования**

(наименование объекта, местоположение границ которого описано (далее – объект))

**Раздел 3**

**Сведения о местоположении измененных (уточненных) границ объекта**

1	2	3	4	5	6	7	8
40	—	—	543588, 00	2225537 ,30	Картометрич еский метод	0,10	—
41	—	—	543589, 80	2225548 ,60	Картометрич еский метод	0,10	—
42	—	—	543587, 30	2225557 ,60	Картометрич еский метод	0,10	—
43	—	—	543583, 60	2225566 ,40	Картометрич еский метод	0,10	—
44	—	—	543579, 90	2225576 ,20	Картометрич еский метод	0,10	—
45	—	—	543576, 40	2225582 ,10	Картометрич еский метод	0,10	—
46	—	—	543571, 80	2225586 ,00	Картометрич еский метод	0,10	—
47	—	—	543566, 70	2225589 ,00	Картометрич еский метод	0,10	—
48	—	—	543563, 00	2225589 ,70	Картометрич еский метод	0,10	—
49	—	—	543559, 30	2225590 ,70	Картометрич еский метод	0,10	—
50	—	—	543553, 30	2225592 ,90	Картометрич еский метод	0,10	—
51	—	—	543545, 90	2225597 ,40	Картометрич еский метод	0,10	—
52	—	—	543537, 80	2225601 ,30	Картометрич еский метод	0,10	—
53	—	—	543529, 50	2225606 ,50	Картометрич еский метод	0,10	—
54	—	—	543524, 80	2225610 ,60	Картометрич еский метод	0,10	—
55	—	—	543523, 90	2225615 ,00	Картометрич еский метод	0,10	—
56	—	—	543528, 30	2225617 ,40	Картометрич еский метод	0,10	—
57	—	—	543532, 90	2225617 ,50	Картометрич еский метод	0,10	—
58	—	—	543548, 40	2225616 ,40	Картометрич еский метод	0,10	—
59	—	—	543566, 90	2225613 ,90	Картометрич еский метод	0,10	—
60	—	—	543570, 40	2225614 ,40	Картометрич еский метод	0,10	—
61	—	—	543574, 80	2225616 ,60	Картометрич еский метод	0,10	—

**ГРАФИЧЕСКОЕ ОПИСАНИЕ**  
**местоположения границ населенных пунктов, территориальных зон,**  
**особо охраняемых природных территорий,**  
**зон с особыми условиями использования территории**

**Территориальная зона СХ-1– Зона сельскохозяйственного использования**

(наименование объекта, местоположение границ которого описано (далее – объект))

**Раздел 3**

**Сведения о местоположении измененных (уточненных) границ объекта**

1	2	3	4	5	6	7	8
62	—	—	543578, 30	2225619 ,80	Картометрич еский метод	0,10	—
63	—	—	543582, 90	2225624 ,90	Картометрич еский метод	0,10	—
64	—	—	543592, 60	2225636 ,60	Картометрич еский метод	0,10	—
65	—	—	543595, 60	2225640 ,90	Картометрич еский метод	0,10	—
66	—	—	543601, 40	2225650 ,00	Картометрич еский метод	0,10	—
67	—	—	543605, 30	2225654 ,90	Картометрич еский метод	0,10	—
68	—	—	543609, 30	2225658 ,30	Картометрич еский метод	0,10	—
69	—	—	543613, 00	2225660 ,70	Картометрич еский метод	0,10	—
70	—	—	543616, 40	2225660 ,80	Картометрич еский метод	0,10	—
71	—	—	543618, 30	2225660 ,20	Картометрич еский метод	0,10	—
72	—	—	543646, 30	2225590 ,60	Картометрич еский метод	0,10	—
73	—	—	543672, 80	2225523 ,30	Картометрич еский метод	0,10	—
74	—	—	543703, 10	2225465 ,10	Картометрич еский метод	0,10	—
75	—	—	543735, 70	2225432 ,60	Картометрич еский метод	0,10	—
76	—	—	543750, 10	2225426 ,00	Картометрич еский метод	0,10	—
77	—	—	543764, 40	2225429 ,00	Картометрич еский метод	0,10	—
78	—	—	543775, 80	2225471 ,00	Картометрич еский метод	0,10	—
79	—	—	543801, 00	2225503 ,00	Картометрич еский метод	0,10	—
80	—	—	543820, 60	2225527 ,40	Картометрич еский метод	0,10	—
81	—	—	543833, 80	2225550 ,90	Картометрич еский метод	0,10	—
82	—	—	543852, 30	2225573 ,10	Картометрич еский метод	0,10	—
83	—	—	543885, 80	2225582 ,30	Картометрич еский метод	0,10	—

**ГРАФИЧЕСКОЕ ОПИСАНИЕ**  
**местоположения границ населенных пунктов, территориальных зон,**  
**особо охраняемых природных территорий,**  
**зон с особыми условиями использования территории**

**Территориальная зона СХ-1– Зона сельскохозяйственного использования**

(наименование объекта, местоположение границ которого описано (далее – объект))

**Раздел 3**

**Сведения о местоположении измененных (уточненных) границ объекта**

1	2	3	4	5	6	7	8
84	—	—	543914, 50	2225626 ,70	Картометрич еский метод	0,10	—
85	—	—	543930, 90	2225647 ,70	Картометрич еский метод	0,10	—
86	—	—	543942, 90	2225659 ,60	Картометрич еский метод	0,10	—
87	—	—	543949, 20	2225679 ,50	Картометрич еский метод	0,10	—
88	—	—	543941, 60	2225690 ,50	Картометрич еский метод	0,10	—
89	—	—	543923, 10	2225703 ,70	Картометрич еский метод	0,10	—
90	—	—	543912, 40	2225729 ,20	Картометрич еский метод	0,10	—
91	—	—	543905, 90	2225764 ,30	Картометрич еский метод	0,10	—
92	—	—	543907, 10	2225827 ,90	Картометрич еский метод	0,10	—
93	—	—	543918, 20	2225929 ,90	Картометрич еский метод	0,10	—
94	—	—	543924, 40	2225962 ,50	Картометрич еский метод	0,10	—
95	—	—	543930, 50	2225979 ,90	Картометрич еский метод	0,10	—
96	—	—	543941, 80	2225995 ,20	Картометрич еский метод	0,10	—
97	—	—	543957, 30	2225996 ,90	Картометрич еский метод	0,10	—
98	—	—	543874, 98	2226192 ,63	Картометрич еский метод	0,10	—
99	—	—	543724, 27	2226151 ,48	Картометрич еский метод	0,10	—
100	—	—	543656, 33	2226134 ,09	Картометрич еский метод	0,10	—
101	—	—	543654, 32	2226132 ,85	Картометрич еский метод	0,10	—
102	—	—	543653, 98	2226133 ,49	Картометрич еский метод	0,10	—
103	—	—	543562, 83	2226110 ,16	Картометрич еский метод	0,10	—
104	—	—	543573, 40	2226062 ,70	Картометрич еский метод	0,10	—
105	—	—	543368, 80	2226009 ,00	Картометрич еский метод	0,10	—

**ГРАФИЧЕСКОЕ ОПИСАНИЕ**  
**местоположения границ населенных пунктов, территориальных зон,**  
**особо охраняемых природных территорий,**  
**зон с особыми условиями использования территории**

**Территориальная зона СХ-1– Зона сельскохозяйственного использования**

(наименование объекта, местоположение границ которого описано (далее – объект)

**Раздел 3**

**Сведения о местоположении измененных (уточненных) границ объекта**

1	2	3	4	5	6	7	8
106	—	—	543355, 17	2226057 ,96	Картометрич еский метод	0,10	—
107	—	—	543030, 75	2225976 ,59	Картометрич еский метод	0,10	—
108	—	—	543051, 77	2225928 ,93	Картометрич еский метод	0,10	—
109	—	—	543074, 37	2225914 ,13	Картометрич еский метод	0,10	—
110	—	—	543185, 56	2225731 ,44	Картометрич еский метод	0,10	—
111	—	—	543257, 28	2225683 ,18	Картометрич еский метод	0,10	—
112	—	—	543306, 86	2225622 ,01	Картометрич еский метод	0,10	—
113	—	—	543370, 77	2225588 ,91	Картометрич еский метод	0,10	—
114	—	—	543401, 07	2225575 ,81	Картометрич еский метод	0,10	—
115	—	—	543444, 37	2225530 ,71	Картометрич еский метод	0,10	—
116	—	—	543468, 27	2225515 ,21	Картометрич еский метод	0,10	—
117	—	—	543499, 55	2225502 ,57	Картометрич еский метод	0,10	—
118	—	—	543543, 50	2225454 ,43	Картометрич еский метод	0,10	—
119	—	—	543561, 70	2225255 ,66	Картометрич еский метод	0,10	—
120	—	—	543555, 69	2225254 ,98	Картометрич еский метод	0,10	—
121	—	—	543538, 25	2225451 ,38	Картометрич еский метод	0,10	—
122	—	—	543496, 47	2225497 ,21	Картометрич еский метод	0,10	—
123	—	—	543465, 47	2225510 ,11	Картометрич еский метод	0,10	—
124	—	—	543439, 67	2225526 ,61	Картометрич еский метод	0,10	—
125	—	—	543398, 27	2225570 ,71	Картометрич еский метод	0,10	—
126	—	—	543367, 87	2225583 ,61	Картометрич еский метод	0,10	—
127	—	—	543303, 64	2225617 ,05	Картометрич еский метод	0,10	—



**ГРАФИЧЕСКОЕ ОПИСАНИЕ**  
**местоположения границ населенных пунктов, территориальных зон,**  
**особо охраняемых природных территорий,**  
**зон с особыми условиями использования территории**

**Территориальная зона СХ-1– Зона сельскохозяйственного использования**

(наименование объекта, местоположение границ которого описано (далее – объект))

**Раздел 3**

**Сведения о местоположении измененных (уточненных) границ объекта**

1	2	3	4	5	6	7	8
128	—	—	543253, 53	2225678 ,53	Картометрич еский метод	0,10	—
129	—	—	543181, 61	2225726 ,73	Картометрич еский метод	0,10	—
130	—	—	543070, 62	2225909 ,23	Картометрич еский метод	0,10	—
131	—	—	543047, 12	2225925 ,13	Картометрич еский метод	0,10	—
132	—	—	543025, 80	2225972 ,33	Картометрич еский метод	0,10	—
133	—	—	543027, 52	2225926 ,10	Картометрич еский метод	0,10	—
134	—	—	543040, 26	2225830 ,72	Картометрич еский метод	0,10	—
135	—	—	543051, 86	2225787 ,77	Картометрич еский метод	0,10	—
136	—	—	543143, 37	2225620 ,28	Картометрич еский метод	0,10	—
137	—	—	543177, 87	2225557 ,13	Картометрич еский метод	0,10	—
138	—	—	543184, 76	2225526 ,58	Картометрич еский метод	0,10	—
139	—	—	543186, 17	2225520 ,32	Картометрич еский метод	0,10	—
140	—	—	543180, 86	2225483 ,42	Картометрич еский метод	0,10	—
141	—	—	543073, 28	2225389 ,97	Картометрич еский метод	0,10	—
142	—	—	543035, 10	2225328 ,38	Картометрич еский метод	0,10	—
143	—	—	542999, 51	2225201 ,85	Картометрич еский метод	0,10	—
144	—	—	542967, 47	2225170 ,88	Картометрич еский метод	0,10	—
145	—	—	542919, 37	2225135 ,10	Картометрич еский метод	0,10	—
146	—	—	542917, 93	2225137 ,08	Картометрич еский метод	0,10	—
147	—	—	542918, 30	2225131 ,00	Картометрич еский метод	0,10	—
148	—	—	542921, 30	2225123 ,40	Картометрич еский метод	0,10	—
149	—	—	542924, 50	2225118 ,70	Картометрич еский метод	0,10	—

**ГРАФИЧЕСКОЕ ОПИСАНИЕ**  
**местоположения границ населенных пунктов, территориальных зон,**  
**особо охраняемых природных территорий,**  
**зон с особыми условиями использования территории**

**Территориальная зона СХ-1– Зона сельскохозяйственного использования**

(наименование объекта, местоположение границ которого описано (далее – объект))

**Раздел 3**

**Сведения о местоположении измененных (уточненных) границ объекта**

1	2	3	4	5	6	7	8
150	—	—	542927, 80	2225115 ,50	Картометрич еский метод	0,10	—
151	—	—	542931, 70	2225110 ,90	Картометрич еский метод	0,10	—
152	—	—	542935, 40	2225108 ,10	Картометрич еский метод	0,10	—
153	—	—	542942, 30	2225107 ,60	Картометрич еский метод	0,10	—
154	—	—	542948, 40	2225106 ,90	Картометрич еский метод	0,10	—
155	—	—	542957, 10	2225105 ,40	Картометрич еский метод	0,10	—
156	—	—	542963, 40	2225102 ,40	Картометрич еский метод	0,10	—
157	—	—	542968, 20	2225100 ,60	Картометрич еский метод	0,10	—
158	—	—	542973, 30	2225099 ,20	Картометрич еский метод	0,10	—
159	—	—	542981, 00	2225096 ,30	Картометрич еский метод	0,10	—
160	—	—	542986, 00	2225092 ,40	Картометрич еский метод	0,10	—
161	—	—	542990, 90	2225087 ,40	Картометрич еский метод	0,10	—
162	—	—	542995, 30	2225083 ,70	Картометрич еский метод	0,10	—
163	—	—	543003, 60	2225078 ,30	Картометрич еский метод	0,10	—
164	—	—	543012, 40	2225071 ,60	Картометрич еский метод	0,10	—
165	—	—	543019, 60	2225064 ,00	Картометрич еский метод	0,10	—
166	—	—	543042, 70	2225048 ,90	Картометрич еский метод	0,10	—
167	—	—	543047, 10	2225045 ,70	Картометрич еский метод	0,10	—
168	—	—	543052, 20	2225042 ,60	Картометрич еский метод	0,10	—
169	—	—	543055, 40	2225038 ,70	Картометрич еский метод	0,10	—
170	—	—	543057, 00	2225031 ,90	Картометрич еский метод	0,10	—
171	—	—	543057, 50	2225026 ,50	Картометрич еский метод	0,10	—

**ГРАФИЧЕСКОЕ ОПИСАНИЕ**  
**местоположения границ населенных пунктов, территориальных зон,**  
**особо охраняемых природных территорий,**  
**зон с особыми условиями использования территории**

**Территориальная зона СХ-1– Зона сельскохозяйственного использования**

(наименование объекта, местоположение границ которого описано (далее – объект))

**Раздел 3**

**Сведения о местоположении измененных (уточненных) границ объекта**

1	2	3	4	5	6	7	8
172	—	—	543057, 00	2225020 ,30	Картометрич еский метод	0,10	—
173	—	—	543057, 50	2225016 ,30	Картометрич еский метод	0,10	—
174	—	—	543058, 90	2225013 ,70	Картометрич еский метод	0,10	—
175	—	—	543060, 50	2225010 ,50	Картометрич еский метод	0,10	—
176	—	—	543062, 40	2225002 ,80	Картометрич еский метод	0,10	—
177	—	—	543062, 40	2224993 ,00	Картометрич еский метод	0,10	—
178	—	—	543063, 10	2224989 ,40	Картометрич еский метод	0,10	—
179	—	—	543064, 20	2224985 ,70	Картометрич еский метод	0,10	—
180	—	—	543065, 80	2224983 ,40	Картометрич еский метод	0,10	—
181	—	—	543070, 20	2224978 ,60	Картометрич еский метод	0,10	—
182	—	—	543073, 50	2224976 ,40	Картометрич еский метод	0,10	—
183	—	—	543084, 30	2224970 ,70	Картометрич еский метод	0,10	—
184	—	—	543086, 60	2224970 ,20	Картометрич еский метод	0,10	—
185	—	—	543090, 60	2224968 ,70	Картометрич еский метод	0,10	—
186	—	—	543092, 90	2224967 ,00	Картометрич еский метод	0,10	—
187	—	—	543095, 70	2224964 ,40	Картометрич еский метод	0,10	—
188	—	—	543098, 20	2224961 ,30	Картометрич еский метод	0,10	—
189	—	—	543103, 80	2224956 ,10	Картометрич еский метод	0,10	—
190	—	—	543106, 30	2224954 ,40	Картометрич еский метод	0,10	—
191	—	—	543111, 20	2224950 ,90	Картометрич еский метод	0,10	—
192	—	—	543117, 40	2224947 ,40	Картометрич еский метод	0,10	—
193	—	—	543121, 10	2224945 ,90	Картометрич еский метод	0,10	—

**ГРАФИЧЕСКОЕ ОПИСАНИЕ**  
**местоположения границ населенных пунктов, территориальных зон,**  
**особо охраняемых природных территорий,**  
**зон с особыми условиями использования территории**

**Территориальная зона СХ-1– Зона сельскохозяйственного использования**

(наименование объекта, местоположение границ которого описано (далее – объект)

**Раздел 3**

**Сведения о местоположении измененных (уточненных) границ объекта**

1	2	3	4	5	6	7	8
194	—	—	543130, 30	2224943 ,40	Картометрич еский метод	0,10	—
195	—	—	543133, 40	2224942 ,10	Картометрич еский метод	0,10	—
196	—	—	543137, 30	2224939 ,90	Картометрич еский метод	0,10	—
197	—	—	543148, 40	2224935 ,90	Картометрич еский метод	0,10	—
198	—	—	543153, 20	2224936 ,00	Картометрич еский метод	0,10	—
199	—	—	543159, 00	2224935 ,70	Картометрич еский метод	0,10	—
200	—	—	543163, 90	2224936 ,40	Картометрич еский метод	0,10	—
201	—	—	543167, 80	2224936 ,20	Картометрич еский метод	0,10	—
202	—	—	543172, 70	2224933 ,70	Картометрич еский метод	0,10	—
203	—	—	543174, 70	2224929 ,30	Картометрич еский метод	0,10	—
204	—	—	543175, 20	2224927 ,10	Картометрич еский метод	0,10	—
205	—	—	543175, 20	2224923 ,10	Картометрич еский метод	0,10	—
206	—	—	543178, 70	2224917 ,50	Картометрич еский метод	0,10	—
207	—	—	543182, 80	2224908 ,70	Картометрич еский метод	0,10	—
208	—	—	543189, 50	2224899 ,40	Картометрич еский метод	0,10	—
209	—	—	543204, 60	2224878 ,50	Картометрич еский метод	0,10	—
210	—	—	543217, 30	2224865 ,80	Картометрич еский метод	0,10	—
211	—	—	543221, 00	2224862 ,30	Картометрич еский метод	0,10	—
212	—	—	543226, 50	2224860 ,10	Картометрич еский метод	0,10	—
213	—	—	543230, 70	2224860 ,40	Картометрич еский метод	0,10	—
214	—	—	543235, 80	2224859 ,50	Картометрич еский метод	0,10	—
215	—	—	543239, 00	2224856 ,50	Картометрич еский метод	0,10	—

**ГРАФИЧЕСКОЕ ОПИСАНИЕ**  
**местоположения границ населенных пунктов, территориальных зон,**  
**особо охраняемых природных территорий,**  
**зон с особыми условиями использования территории**

**Территориальная зона СХ-1– Зона сельскохозяйственного использования**

(наименование объекта, местоположение границ которого описано (далее – объект)

**Раздел 3**

**Сведения о местоположении измененных (уточненных) границ объекта**

1	2	3	4	5	6	7	8
216	—	—	543240, 40	2224850 ,70	Картометрич еский метод	0,10	—
217	—	—	543240, 40	2224844 ,50	Картометрич еский метод	0,10	—
218	—	—	543243, 70	2224839 ,10	Картометрич еский метод	0,10	—
219	—	—	543246, 40	2224834 ,90	Картометрич еский метод	0,10	—
220	—	—	543248, 70	2224831 ,20	Картометрич еский метод	0,10	—
221	—	—	543248, 30	2224825 ,60	Картометрич еский метод	0,10	—
222	—	—	543251, 10	2224819 ,80	Картометрич еский метод	0,10	—
223	—	—	543256, 40	2224815 ,90	Картометрич еский метод	0,10	—
224	—	—	543263, 50	2224814 ,30	Картометрич еский метод	0,10	—
225	—	—	543273, 90	2224810 ,30	Картометрич еский метод	0,10	—
226	—	—	543308, 60	2224797 ,80	Картометрич еский метод	0,10	—
227	—	—	543316, 70	2224799 ,20	Картометрич еский метод	0,10	—
228	—	—	543326, 00	2224807 ,60	Картометрич еский метод	0,10	—
229	—	—	543329, 90	2224813 ,30	Картометрич еский метод	0,10	—
230	—	—	543335, 00	2224819 ,20	Картометрич еский метод	0,10	—
231	—	—	543340, 50	2224824 ,30	Картометрич еский метод	0,10	—
232	—	—	543343, 80	2224831 ,80	Картометрич еский метод	0,10	—
233	—	—	543347, 50	2224842 ,00	Картометрич еский метод	0,10	—
234	—	—	543349, 60	2224849 ,60	Картометрич еский метод	0,10	—
235	—	—	543349, 30	2224854 ,30	Картометрич еский метод	0,10	—
236	—	—	543344, 20	2224861 ,20	Картометрич еский метод	0,10	—
237	—	—	543342, 90	2224867 ,20	Картометрич еский метод	0,10	—

**ГРАФИЧЕСКОЕ ОПИСАНИЕ**  
**местоположения границ населенных пунктов, территориальных зон,**  
**особо охраняемых природных территорий,**  
**зон с особыми условиями использования территории**

**Территориальная зона СХ-1– Зона сельскохозяйственного использования**

(наименование объекта, местоположение границ которого описано (далее – объект)

**Раздел 3**

**Сведения о местоположении измененных (уточненных) границ объекта**

1	2	3	4	5	6	7	8
238	—	—	543344, 50	2224873 ,60	Картометрич еский метод	0,10	—
239	—	—	543348, 60	2224880 ,90	Картометрич еский метод	0,10	—
240	—	—	543353, 00	2224887 ,90	Картометрич еский метод	0,10	—
241	—	—	543359, 70	2224894 ,80	Картометрич еский метод	0,10	—
242	—	—	543367, 80	2224903 ,20	Картометрич еский метод	0,10	—
243	—	—	543374, 50	2224905 ,20	Картометрич еский метод	0,10	—
244	—	—	543380, 10	2224911 ,10	Картометрич еский метод	0,10	—
245	—	—	543381, 90	2224914 ,50	Картометрич еский метод	0,10	—
246	—	—	543384, 90	2224914 ,00	Картометрич еский метод	0,10	—
247	—	—	543388, 90	2224912 ,70	Картометрич еский метод	0,10	—
248	—	—	543396, 70	2224909 ,20	Картометрич еский метод	0,10	—
249	—	—	543403, 20	2224908 ,40	Картометрич еский метод	0,10	—
250	—	—	543411, 30	2224908 ,10	Картометрич еский метод	0,10	—
251	—	—	543427, 00	2224910 ,20	Картометрич еский метод	0,10	—
252	—	—	543435, 40	2224913 ,20	Картометрич еский метод	0,10	—
253	—	—	543441, 80	2224919 ,70	Картометрич еский метод	0,10	—
254	—	—	543446, 00	2224925 ,00	Картометрич еский метод	0,10	—
255	—	—	543453, 20	2224930 ,40	Картометрич еский метод	0,10	—
256	—	—	543459, 90	2224934 ,60	Картометрич еский метод	0,10	—
257	—	—	543465, 40	2224940 ,20	Картометрич еский метод	0,10	—
258	—	—	543472, 40	2224947 ,40	Картометрич еский метод	0,10	—
259	—	—	543483, 50	2224964 ,00	Картометрич еский метод	0,10	—

**ГРАФИЧЕСКОЕ ОПИСАНИЕ**  
**местоположения границ населенных пунктов, территориальных зон,**  
**особо охраняемых природных территорий,**  
**зон с особыми условиями использования территории**

**Территориальная зона СХ-1– Зона сельскохозяйственного использования**

(наименование объекта, местоположение границ которого описано (далее – объект))

**Раздел 3**

**Сведения о местоположении измененных (уточненных) границ объекта**

1	2	3	4	5	6	7	8
260	—	—	543488, 10	2224976 ,30	Картометрич еский метод	0,10	—
261	—	—	543489, 70	2224986 ,70	Картометрич еский метод	0,10	—
262	—	—	543491, 80	2224998 ,20	Картометрич еский метод	0,10	—
263	—	—	543491, 10	2225009 ,50	Картометрич еский метод	0,10	—
264	—	—	543489, 00	2225019 ,80	Картометрич еский метод	0,10	—
265	—	—	543486, 70	2225026 ,60	Картометрич еский метод	0,10	—
266	—	—	543484, 40	2225031 ,50	Картометрич еский метод	0,10	—
267	—	—	543481, 80	2225036 ,90	Картометрич еский метод	0,10	—
268	—	—	543480, 70	2225041 ,00	Картометрич еский метод	0,10	—
269	—	—	543479, 80	2225046 ,50	Картометрич еский метод	0,10	—
270	—	—	543479, 50	2225052 ,50	Картометрич еский метод	0,10	—
271	—	—	543480, 20	2225056 ,50	Картометрич еский метод	0,10	—
272	—	—	543479, 50	2225059 ,70	Картометрич еский метод	0,10	—
273	—	—	543478, 60	2225062 ,10	Картометрич еский метод	0,10	—
274	—	—	543477, 70	2225063 ,40	Картометрич еский метод	0,10	—
275	—	—	543476, 80	2225064 ,90	Картометрич еский метод	0,10	—
276	—	—	543476, 80	2225066 ,60	Картометрич еский метод	0,10	—
277	—	—	543477, 20	2225068 ,90	Картометрич еский метод	0,10	—
278	—	—	543478, 10	2225070 ,20	Картометрич еский метод	0,10	—
279	—	—	543479, 80	2225071 ,20	Картометрич еский метод	0,10	—
280	—	—	543481, 10	2225072 ,30	Картометрич еский метод	0,10	—
281	—	—	543483, 70	2225075 ,00	Картометрич еский метод	0,10	—

**ГРАФИЧЕСКОЕ ОПИСАНИЕ**  
**местоположения границ населенных пунктов, территориальных зон,**  
**особо охраняемых природных территорий,**  
**зон с особыми условиями использования территории**

**Территориальная зона СХ-1– Зона сельскохозяйственного использования**

(наименование объекта, местоположение границ которого описано (далее – объект)

**Раздел 3**

**Сведения о местоположении измененных (уточненных) границ объекта**

1	2	3	4	5	6	7	8
282	—	—	543483, 90	2225078 ,40	Картометрич еский метод	0,10	—
283	—	—	543485, 50	2225084 ,10	Картометрич еский метод	0,10	—
284	—	—	543488, 80	2225090 ,30	Картометрич еский метод	0,10	—
285	—	—	543492, 90	2225093 ,20	Картометрич еский метод	0,10	—
286	—	—	543500, 80	2225115 ,60	Картометрич еский метод	0,10	—
287	—	—	543501, 00	2225119 ,10	Картометрич еский метод	0,10	—
288	—	—	543503, 80	2225124 ,80	Картометрич еский метод	0,10	—
289	—	—	543505, 40	2225129 ,80	Картометрич еский метод	0,10	—
290	—	—	543507, 00	2225132 ,80	Картометрич еский метод	0,10	—
291	—	—	543507, 00	2225136 ,90	Картометрич еский метод	0,10	—
292	—	—	543500, 60	2225145 ,90	Картометрич еский метод	0,10	—
293	—	—	543496, 60	2225150 ,50	Картометрич еский метод	0,10	—
294	—	—	543492, 90	2225155 ,70	Картометрич еский метод	0,10	—
295	—	—	543486, 50	2225163 ,20	Картометрич еский метод	0,10	—
296	—	—	543476, 10	2225177 ,50	Картометрич еский метод	0,10	—
297	—	—	543469, 10	2225188 ,40	Картометрич еский метод	0,10	—
298	—	—	543465, 90	2225195 ,50	Картометрич еский метод	0,10	—
299	—	—	543464, 00	2225203 ,70	Картометрич еский метод	0,10	—
300	—	—	543460, 60	2225214 ,20	Картометрич еский метод	0,10	—
301	—	—	543458, 00	2225218 ,80	Картометрич еский метод	0,10	—
302	—	—	543452, 50	2225226 ,30	Картометрич еский метод	0,10	—
303	—	—	543449, 50	2225228 ,80	Картометрич еский метод	0,10	—



**ГРАФИЧЕСКОЕ ОПИСАНИЕ**  
**местоположения границ населенных пунктов, территориальных зон,**  
**особо охраняемых природных территорий,**  
**зон с особыми условиями использования территории**

**Территориальная зона СХ-1– Зона сельскохозяйственного использования**

(наименование объекта, местоположение границ которого описано (далее – объект)

**Раздел 3**

**Сведения о местоположении измененных (уточненных) границ объекта**

1	2	3	4	5	6	7	8
304	—	—	543440, 70	2225235 ,60	Картометрич еский метод	0,10	—
305	—	—	543430, 30	2225239 ,90	Картометрич еский метод	0,10	—
306	—	—	543422, 90	2225242 ,30	Картометрич еский метод	0,10	—
307	—	—	543415, 50	2225244 ,10	Картометрич еский метод	0,10	—
308	—	—	543409, 50	2225246 ,60	Картометрич еский метод	0,10	—
309	—	—	543400, 90	2225250 ,90	Картометрич еский метод	0,10	—
310	—	—	543392, 80	2225254 ,80	Картометрич еский метод	0,10	—
311	—	—	543388, 00	2225257 ,20	Картометрич еский метод	0,10	—
312	—	—	543380, 60	2225262 ,20	Картометрич еский метод	0,10	—
313	—	—	543377, 50	2225264 ,90	Картометрич еский метод	0,10	—
314	—	—	543376, 60	2225269 ,10	Картометрич еский метод	0,10	—
315	—	—	543379, 20	2225270 ,80	Картометрич еский метод	0,10	—
316	—	—	543381, 50	2225270 ,90	Картометрич еский метод	0,10	—
317	—	—	543388, 90	2225269 ,30	Картометрич еский метод	0,10	—
318	—	—	543393, 30	2225266 ,40	Картометрич еский метод	0,10	—
319	—	—	543406, 90	2225258 ,60	Картометрич еский метод	0,10	—
320	—	—	543413, 20	2225258 ,70	Картометрич еский метод	0,10	—
321	—	—	543422, 40	2225262 ,60	Картометрич еский метод	0,10	—
322	—	—	543430, 30	2225263 ,10	Картометрич еский метод	0,10	—
323	—	—	543444, 80	2225256 ,20	Картометрич еский метод	0,10	—
324	—	—	543449, 90	2225252 ,40	Картометрич еский метод	0,10	—
325	—	—	543456, 40	2225244 ,70	Картометрич еский метод	0,10	—

**ГРАФИЧЕСКОЕ ОПИСАНИЕ**  
**местоположения границ населенных пунктов, территориальных зон,**  
**особо охраняемых природных территорий,**  
**зон с особыми условиями использования территории**

**Территориальная зона СХ-1– Зона сельскохозяйственного использования**

(наименование объекта, местоположение границ которого описано (далее – объект)

**Раздел 3**

**Сведения о местоположении измененных (уточненных) границ объекта**

1	2	3	4	5	6	7	8
326	—	—	543462, 40	2225236 ,60	Картометрич еский метод	0,10	—
327	—	—	543470, 00	2225225 ,30	Картометрич еский метод	0,10	—
328	—	—	543480, 70	2225201 ,60	Картометрич еский метод	0,10	—
329	—	—	543485, 10	2225191 ,20	Картометрич еский метод	0,10	—
330	—	—	543487, 20	2225187 ,40	Картометрич еский метод	0,10	—
331	—	—	543489, 90	2225180 ,90	Картометрич еский метод	0,10	—
332	—	—	543493, 90	2225173 ,00	Картометрич еский метод	0,10	—
333	—	—	543499, 00	2225166 ,90	Картометрич еский метод	0,10	—
334	—	—	543503, 60	2225163 ,80	Картометрич еский метод	0,10	—
335	—	—	543510, 10	2225158 ,60	Картометрич еский метод	0,10	—
336	—	—	543518, 10	2225154 ,50	Картометрич еский метод	0,10	—
337	—	—	543533, 20	2225148 ,60	Картометрич еский метод	0,10	—
338	—	—	543546, 80	2225148 ,40	Картометрич еский метод	0,10	—
339	—	—	543559, 80	2225148 ,60	Картометрич еский метод	0,10	—
340	—	—	543572, 00	2225151 ,30	Картометрич еский метод	0,10	—
341	—	—	543583, 40	2225162 ,00	Картометрич еский метод	0,10	—
342	—	—	543590, 10	2225171 ,80	Картометрич еский метод	0,10	—
343	—	—	543596, 10	2225184 ,50	Картометрич еский метод	0,10	—
344	—	—	543597, 00	2225197 ,20	Картометрич еский метод	0,10	—
345	—	—	543596, 50	2225224 ,90	Картометрич еский метод	0,10	—
346	—	—	543594, 90	2225233 ,90	Картометрич еский метод	0,10	—
347	—	—	543595, 40	2225242 ,20	Картометрич еский метод	0,10	—

**ГРАФИЧЕСКОЕ ОПИСАНИЕ**  
**местоположения границ населенных пунктов, территориальных зон,**  
**особо охраняемых природных территорий,**  
**зон с особыми условиями использования территории**

**Территориальная зона СХ-1– Зона сельскохозяйственного использования**

(наименование объекта, местоположение границ которого описано (далее – объект))

**Раздел 3**

**Сведения о местоположении измененных (уточненных) границ объекта**

1	2	3	4	5	6	7	8
348	—	—	543600, 00	2225252 ,30	Картометрич еский метод	0,10	—
349	—	—	543602, 50	2225261 ,50	Картометрич еский метод	0,10	—
350	—	—	543608, 30	2225271 ,40	Картометрич еский метод	0,10	—
351	—	—	543615, 50	2225280 ,90	Картометрич еский метод	0,10	—
352	—	—	543621, 70	2225291 ,00	Картометрич еский метод	0,10	—
353	—	—	543624, 30	2225296 ,90	Картометрич еский метод	0,10	—
354	—	—	543626, 60	2225308 ,20	Картометрич еский метод	0,10	—
355	—	—	543626, 60	2225318 ,20	Картометрич еский метод	0,10	—
356	—	—	543626, 10	2225327 ,80	Картометрич еский метод	0,10	—
357	—	—	543628, 40	2225335 ,00	Картометрич еский метод	0,10	—
1	—	—	543629, 10	2225343 ,90	Картометрич еский метод	0,10	—
358	—	—	543301, 19	2225159 ,31	Картометрич еский метод	0,10	—
359	—	—	543195, 13	2225328 ,82	Картометрич еский метод	0,10	—
360	—	—	543056, 26	2225241 ,90	Картометрич еский метод	0,10	—
361	—	—	543162, 32	2225072 ,38	Картометрич еский метод	0,10	—
358	—	—	543301, 19	2225159 ,31	Картометрич еский метод	0,10	—
362	—	—	544130, 55	2226286 ,19	Картометрич еский метод	0,10	—
363	—	—	544473, 88	2226451 ,87	Картометрич еский метод	0,10	—
364	—	—	544465, 68	2226470 ,21	Картометрич еский метод	0,10	—
365	—	—	544453, 00	2226498 ,57	Картометрич еский метод	0,10	—
366	—	—	544366, 89	2226707 ,72	Картометрич еский метод	0,10	—

**ГРАФИЧЕСКОЕ ОПИСАНИЕ**  
**местоположения границ населенных пунктов, территориальных зон,**  
**особо охраняемых природных территорий,**  
**зон с особыми условиями использования территории**

**Территориальная зона СХ-1– Зона сельскохозяйственного использования**

(наименование объекта, местоположение границ которого описано (далее – объект)

**Раздел 3**

**Сведения о местоположении измененных (уточненных) границ объекта**

1	2	3	4	5	6	7	8
367	—	—	544366, 56	2226708 ,66	Картометрич еский метод	0,10	—
368	—	—	544340, 52	2226795 ,64	Картометрич еский метод	0,10	—
369	—	—	544340, 20	2226797 ,09	Картометрич еский метод	0,10	—
370	—	—	544327, 35	2226886 ,34	Картометрич еский метод	0,10	—
371	—	—	544327, 25	2226887 ,76	Картометрич еский метод	0,10	—
372	—	—	544327, 66	2227012 ,58	Картометрич еский метод	0,10	—
373	—	—	544327, 68	2227013 ,12	Картометрич еский метод	0,10	—
374	—	—	544328, 01	2227018 ,80	Картометрич еский метод	0,10	—
375	—	—	544327, 90	2227073 ,22	Картометрич еский метод	0,10	—
376	—	—	544321, 49	2227072 ,89	Картометрич еский метод	0,10	—
377	—	—	544321, 54	2227069 ,70	Картометрич еский метод	0,10	—
378	—	—	544106, 49	2227046 ,21	Картометрич еский метод	0,10	—
379	—	—	543654, 90	2226825 ,21	Картометрич еский метод	0,10	—
380	—	—	543385, 78	2226635 ,27	Картометрич еский метод	0,10	—
381	—	—	543167, 25	2226587 ,53	Картометрич еский метод	0,10	—
382	—	—	542827, 80	2226421 ,69	Картометрич еский метод	0,10	—
383	—	—	542827, 81	2226421 ,69	Картометрич еский метод	0,10	—
384	—	—	543000, 29	2226403 ,96	Картометрич еский метод	0,10	—
385	—	—	543193, 52	2226396 ,95	Картометрич еский метод	0,10	—
386	—	—	543247, 79	2226378 ,16	Картометрич еский метод	0,10	—
387	—	—	543272, 76	2226354 ,69	Картометрич еский метод	0,10	—
388	—	—	543291, 69	2226319 ,73	Картометрич еский метод	0,10	—

**ГРАФИЧЕСКОЕ ОПИСАНИЕ**  
**местоположения границ населенных пунктов, территориальных зон,**  
**особо охраняемых природных территорий,**  
**зон с особыми условиями использования территории**

**Территориальная зона СХ-1– Зона сельскохозяйственного использования**

(наименование объекта, местоположение границ которого описано (далее – объект)

**Раздел 3**

**Сведения о местоположении измененных (уточненных) границ объекта**

1	2	3	4	5	6	7	8
389	—	—	543499, 67	2226236 ,04	Картометрич еский метод	0,10	—
390	—	—	543507, 66	2226232 ,82	Картометрич еский метод	0,10	—
391	—	—	543579, 93	2226203 ,74	Картометрич еский метод	0,10	—
392	—	—	543598, 08	2226188 ,15	Картометрич еский метод	0,10	—
393	—	—	543619, 04	2226133 ,39	Картометрич еский метод	0,10	—
394	—	—	543624, 65	2226134 ,81	Картометрич еский метод	0,10	—
395	—	—	543635, 10	2226137 ,48	Картометрич еский метод	0,10	—
396	—	—	543646, 16	2226140 ,32	Картометрич еский метод	0,10	—
397	—	—	543649, 90	2226141 ,28	Картометрич еский метод	0,10	—
398	—	—	543569, 69	2226294 ,34	Картометрич еский метод	0,10	—
399	—	—	543717, 08	2226371 ,91	Картометрич еский метод	0,10	—
400	—	—	543797, 47	2226221 ,00	Картометрич еский метод	0,10	—
401	—	—	543680, 88	2226149 ,21	Картометрич еский метод	0,10	—
402	—	—	543722, 64	2226159 ,90	Картометрич еский метод	0,10	—
403	—	—	544032, 90	2226244 ,80	Картометрич еский метод	0,10	—
362	—	—	544130, 55	2226286 ,19	Картометрич еский метод	0,10	—
404	—	—	544246, 80	2226478 ,10	Картометрич еский метод	0,10	—
405	—	—	544183, 20	2226708 ,00	Картометрич еский метод	0,10	—
406	—	—	543994, 50	2226655 ,70	Картометрич еский метод	0,10	—
407	—	—	544005, 10	2226528 ,80	Картометрич еский метод	0,10	—
408	—	—	543955, 90	2226522 ,40	Картометрич еский метод	0,10	—
409	—	—	543968, 40	2226387 ,80	Картометрич еский метод	0,10	—

**ГРАФИЧЕСКОЕ ОПИСАНИЕ**  
**местоположения границ населенных пунктов, территориальных зон,**  
**особо охраняемых природных территорий,**  
**зон с особыми условиями использования территории**

**Территориальная зона СХ-1– Зона сельскохозяйственного использования**

(наименование объекта, местоположение границ которого описано (далее – объект))

**Раздел 3**

**Сведения о местоположении измененных (уточненных) границ объекта**

1	2	3	4	5	6	7	8
404	—	—	544246, 80	2226478 ,10	Картометрич еский метод	0,10	—
410	—	—	544297, 00	2226827 ,50	Картометрич еский метод	0,10	—
411	—	—	544284, 70	2226911 ,00	Картометрич еский метод	0,10	—
412	—	—	544277, 30	2226954 ,60	Картометрич еский метод	0,10	—
413	—	—	544237, 93	2226948 ,69	Картометрич еский метод	0,10	—
414	—	—	544237, 30	2226948 ,60	Картометрич еский метод	0,10	—
415	—	—	544146, 40	2226933 ,00	Картометрич еский метод	0,10	—
416	—	—	544160, 09	2226864 ,24	Картометрич еский метод	0,10	—
417	—	—	544171, 20	2226808 ,40	Картометрич еский метод	0,10	—
410	—	—	544297, 00	2226827 ,50	Картометрич еский метод	0,10	—
418	—	—	543441, 53	2226557 ,99	Картометрич еский метод	0,10	—
419	—	—	543436, 86	2226583 ,59	Картометрич еский метод	0,10	—
420	—	—	543436, 48	2226601 ,12	Картометрич еский метод	0,10	—
421	—	—	543438, 93	2226618 ,07	Картометрич еский метод	0,10	—
422	—	—	543446, 15	2226638 ,26	Картометрич еский метод	0,10	—
423	—	—	543435, 25	2226670 ,18	Картометрич еский метод	0,10	—
424	—	—	543430, 34	2226666 ,71	Картометрич еский метод	0,10	—
425	—	—	543440, 37	2226637 ,44	Картометрич еский метод	0,10	—
426	—	—	543434, 08	2226620 ,05	Картометрич еский метод	0,10	—
427	—	—	543431, 07	2226601 ,17	Картометрич еский метод	0,10	—
428	—	—	543431, 37	2226582 ,97	Картометрич еский метод	0,10	—

**ГРАФИЧЕСКОЕ ОПИСАНИЕ**  
**местоположения границ населенных пунктов, территориальных зон,**  
**особо охраняемых природных территорий,**  
**зон с особыми условиями использования территории**

**Территориальная зона СХ-1– Зона сельскохозяйственного использования**

(наименование объекта, местоположение границ которого описано (далее – объект))

**Раздел 3**

**Сведения о местоположении измененных (уточненных) границ объекта**

1	2	3	4	5	6	7	8
429	—	—	543435, 79	2226557 ,12	Картометрич еский метод	0,10	—
418	—	—	543441, 53	2226557 ,99	Картометрич еский метод	0,10	—
430	—	—	544095, 33	2226413 ,04	Картометрич еский метод	0,10	—
431	—	—	544095, 56	2226413 ,27	Картометрич еский метод	0,10	—
432	—	—	544092, 55	2226416 ,19	Картометрич еский метод	0,10	—
433	—	—	544092, 32	2226415 ,96	Картометрич еский метод	0,10	—
430	—	—	544095, 33	2226413 ,04	Картометрич еский метод	0,10	—
434	—	—	544262, 81	2226431 ,21	Картометрич еский метод	0,10	—
435	—	—	544262, 61	2226432 ,19	Картометрич еский метод	0,10	—
436	—	—	544261, 63	2226431 ,99	Картометрич еский метод	0,10	—
437	—	—	544261, 83	2226431 ,01	Картометрич еский метод	0,10	—
434	—	—	544262, 81	2226431 ,21	Картометрич еский метод	0,10	—
438	—	—	544193, 20	2226685 ,03	Картометрич еский метод	0,10	—
439	—	—	544194, 18	2226685 ,23	Картометрич еский метод	0,10	—
440	—	—	544193, 98	2226686 ,21	Картометрич еский метод	0,10	—
441	—	—	544193, 00	2226686 ,01	Картометрич еский метод	0,10	—
438	—	—	544193, 20	2226685 ,03	Картометрич еский метод	0,10	—
442	—	—	544236, 57	2226525 ,19	Картометрич еский метод	0,10	—
443	—	—	544237, 55	2226525 ,39	Картометрич еский метод	0,10	—
444	—	—	544237, 35	2226526 ,37	Картометрич еский метод	0,10	—

**ГРАФИЧЕСКОЕ ОПИСАНИЕ**  
**местоположения границ населенных пунктов, территориальных зон,**  
**особо охраняемых природных территорий,**  
**зон с особыми условиями использования территории**

**Территориальная зона СХ-1– Зона сельскохозяйственного использования**

(наименование объекта, местоположение границ которого описано (далее – объект)

**Раздел 3**

**Сведения о местоположении измененных (уточненных) границ объекта**

1	2	3	4	5	6	7	8
445	—	—	544236, 37	2226526 ,17	Картометрич еский метод	0,10	—
442	—	—	544236, 57	2226525 ,19	Картометрич еский метод	0,10	—
446	—	—	544251, 08	2226471 ,73	Картометрич еский метод	0,10	—
447	—	—	544252, 06	2226471 ,93	Картометрич еский метод	0,10	—
448	—	—	544251, 86	2226472 ,91	Картометрич еский метод	0,10	—
449	—	—	544250, 88	2226472 ,71	Картометрич еский метод	0,10	—
446	—	—	544251, 08	2226471 ,73	Картометрич еский метод	0,10	—
450	—	—	544149, 32	2226847 ,36	Картометрич еский метод	0,10	—
451	—	—	544150, 30	2226847 ,56	Картометрич еский метод	0,10	—
452	—	—	544150, 10	2226848 ,54	Картометрич еский метод	0,10	—
453	—	—	544149, 12	2226848 ,34	Картометрич еский метод	0,10	—
450	—	—	544149, 32	2226847 ,36	Картометрич еский метод	0,10	—
454	—	—	544267, 44	2226415 ,43	Картометрич еский метод	0,10	—
455	—	—	544267, 24	2226416 ,41	Картометрич еский метод	0,10	—
456	—	—	544266, 26	2226416 ,21	Картометрич еский метод	0,10	—
457	—	—	544266, 46	2226415 ,23	Картометрич еский метод	0,10	—
454	—	—	544267, 44	2226415 ,43	Картометрич еский метод	0,10	—
458	—	—	544271, 77	2226412 ,84	Картометрич еский метод	0,10	—
459	—	—	544271, 57	2226413 ,82	Картометрич еский метод	0,10	—
460	—	—	544270, 59	2226413 ,62	Картометрич еский метод	0,10	—



**ГРАФИЧЕСКОЕ ОПИСАНИЕ**  
**местоположения границ населенных пунктов, территориальных зон,**  
**особо охраняемых природных территорий,**  
**зон с особыми условиями использования территории**

**Территориальная зона СХ-1– Зона сельскохозяйственного использования**

(наименование объекта, местоположение границ которого описано (далее – объект))

**Раздел 3**

**Сведения о местоположении измененных (уточненных) границ объекта**

1	2	3	4	5	6	7	8
461	—	—	544270, 79	2226412 ,64	Картометрич еский метод	0,10	—
458	—	—	544271, 77	2226412 ,84	Картометрич еский метод	0,10	—
462	—	—	544263, 21	2226426 ,20	Картометрич еский метод	0,10	—
463	—	—	544264, 19	2226426 ,40	Картометрич еский метод	0,10	—
464	—	—	544263, 99	2226427 ,38	Картометрич еский метод	0,10	—
465	—	—	544263, 01	2226427 ,18	Картометрич еский метод	0,10	—
462	—	—	544263, 21	2226426 ,20	Картометрич еский метод	0,10	—
466	—	—	544207, 60	2226632 ,18	Картометрич еский метод	0,10	—
467	—	—	544208, 58	2226632 ,38	Картометрич еский метод	0,10	—
468	—	—	544208, 38	2226633 ,36	Картометрич еский метод	0,10	—
469	—	—	544207, 40	2226633 ,16	Картометрич еский метод	0,10	—
466	—	—	544207, 60	2226632 ,18	Картометрич еский метод	0,10	—
470	—	—	544177, 99	2226741 ,16	Картометрич еский метод	0,10	—
471	—	—	544178, 97	2226741 ,36	Картометрич еский метод	0,10	—
472	—	—	544178, 77	2226742 ,34	Картометрич еский метод	0,10	—
473	—	—	544177, 79	2226742 ,14	Картометрич еский метод	0,10	—
470	—	—	544177, 99	2226741 ,16	Картометрич еский метод	0,10	—
474	—	—	544162, 83	2226797 ,59	Картометрич еский метод	0,10	—
475	—	—	544163, 81	2226797 ,78	Картометрич еский метод	0,10	—
476	—	—	544163, 61	2226798 ,76	Картометрич еский метод	0,10	—

**ГРАФИЧЕСКОЕ ОПИСАНИЕ**  
**местоположения границ населенных пунктов, территориальных зон,**  
**особо охраняемых природных территорий,**  
**зон с особыми условиями использования территории**

**Территориальная зона СХ-1– Зона сельскохозяйственного использования**

(наименование объекта, местоположение границ которого описано (далее – объект))

**Раздел 3**

**Сведения о местоположении измененных (уточненных) границ объекта**

1	2	3	4	5	6	7	8
477	—	—	544162, 63	2226798 ,57	Картометрич еский метод	0,10	—
474	—	—	544162, 83	2226797 ,59	Картометрич еский метод	0,10	—
478	—	—	544269, 57	2226420 ,03	Картометрич еский метод	0,10	—
479	—	—	544269, 37	2226421 ,01	Картометрич еский метод	0,10	—
480	—	—	544268, 39	2226420 ,82	Картометрич еский метод	0,10	—
481	—	—	544268, 59	2226419 ,84	Картометрич еский метод	0,10	—
478	—	—	544269, 57	2226420 ,03	Картометрич еский метод	0,10	—
482	—	—	544222, 09	2226578 ,64	Картометрич еский метод	0,10	—
483	—	—	544223, 07	2226578 ,83	Картометрич еский метод	0,10	—
484	—	—	544222, 87	2226579 ,81	Картометрич еский метод	0,10	—
485	—	—	544221, 89	2226579 ,62	Картометрич еский метод	0,10	—
482	—	—	544222, 09	2226578 ,64	Картометрич еский метод	0,10	—
486	—	—	544256, 96	2226371 ,08	Картометрич еский метод	0,10	—
487	—	—	544257, 13	2226372 ,06	Картометрич еский метод	0,10	—
488	—	—	544256, 15	2226372 ,24	Картометрич еский метод	0,10	—
489	—	—	544255, 98	2226371 ,25	Картометрич еский метод	0,10	—
486	—	—	544256, 96	2226371 ,08	Картометрич еский метод	0,10	—
490	—	—	544129, 94	2226372 ,40	Картометрич еский метод	0,10	—
491	—	—	544129, 73	2226372 ,65	Картометрич еский метод	0,10	—
492	—	—	544129, 48	2226372 ,45	Картометрич еский метод	0,10	—

**ГРАФИЧЕСКОЕ ОПИСАНИЕ**  
**местоположения границ населенных пунктов, территориальных зон,**  
**особо охраняемых природных территорий,**  
**зон с особыми условиями использования территории**

**Территориальная зона СХ-1– Зона сельскохозяйственного использования**

(наименование объекта, местоположение границ которого описано (далее – объект))

**Раздел 3**

**Сведения о местоположении измененных (уточненных) границ объекта**

1	2	3	4	5	6	7	8
493	—	—	544129, 69	2226372 ,19	Картометрич еский метод	0,10	—
490	—	—	544129, 94	2226372 ,40	Картометрич еский метод	0,10	—
494	—	—	544112, 77	2226392 ,49	Картометрич еский метод	0,10	—
495	—	—	544113, 02	2226392 ,70	Картометрич еский метод	0,10	—
496	—	—	544112, 81	2226392 ,95	Картометрич еский метод	0,10	—
497	—	—	544112, 56	2226392 ,74	Картометрич еский метод	0,10	—
494	—	—	544112, 77	2226392 ,49	Картометрич еский метод	0,10	—
498	—	—	544149, 20	2226349 ,74	Картометрич еский метод	0,10	—
499	—	—	544148, 99	2226349 ,98	Картометрич еский метод	0,10	—
500	—	—	544148, 74	2226349 ,77	Картометрич еский метод	0,10	—
501	—	—	544148, 96	2226349 ,52	Картометрич еский метод	0,10	—
498	—	—	544149, 20	2226349 ,74	Картометрич еский метод	0,10	—
502	—	—	543352, 83	2226066 ,37	Картометрич еский метод	0,10	—
503	—	—	543316, 50	2226196 ,90	Картометрич еский метод	0,10	—
504	—	—	543482, 81	2226232 ,44	Картометрич еский метод	0,10	—
505	—	—	543286, 21	2226312 ,34	Картометрич еский метод	0,10	—
506	—	—	543264, 81	2226350 ,39	Картометрич еский метод	0,10	—
507	—	—	543242, 61	2226370 ,39	Картометрич еский метод	0,10	—
508	—	—	543191, 68	2226388 ,23	Картометрич еский метод	0,10	—
509	—	—	542999, 26	2226395 ,07	Картометрич еский метод	0,10	—
510	—	—	542952, 19	2226401 ,19	Картометрич еский метод	0,10	—

**ГРАФИЧЕСКОЕ ОПИСАНИЕ**  
**местоположения границ населенных пунктов, территориальных зон,**  
**особо охраняемых природных территорий,**  
**зон с особыми условиями использования территории**

**Территориальная зона СХ-1– Зона сельскохозяйственного использования**

(наименование объекта, местоположение границ которого описано (далее – объект))

**Раздел 3**

**Сведения о местоположении измененных (уточненных) границ объекта**

1	2	3	4	5	6	7	8
511	—	—	542819, 71	2226417 ,73	Картометрич еский метод	0,10	—
512	—	—	542819, 70	2226417 ,73	Картометрич еский метод	0,10	—
513	—	—	542638, 20	2226329 ,06	Картометрич еский метод	0,10	—
514	—	—	542827, 95	2226183 ,49	Картометрич еский метод	0,10	—
515	—	—	542830, 40	2226181 ,37	Картометрич еский метод	0,10	—
516	—	—	543002, 15	2226032 ,59	Картометрич еский метод	0,10	—
517	—	—	543021, 78	2225983 ,69	Картометрич еский метод	0,10	—
502	—	—	543352, 83	2226066 ,37	Картометрич еский метод	0,10	—
518	—	—	543198, 76	2226161 ,41	Картометрич еский метод	0,10	—
519	—	—	543116, 96	2226299 ,63	Картометрич еский метод	0,10	—
520	—	—	542978, 74	2226215 ,00	Картометрич еский метод	0,10	—
521	—	—	543070, 42	2226078 ,20	Картометрич еский метод	0,10	—
518	—	—	543198, 76	2226161 ,41	Картометрич еский метод	0,10	—
522	—	—	542497, 20	2226076 ,90	Картометрич еский метод	0,10	—
523	—	—	542767, 95	2226221 ,75	Картометрич еский метод	0,10	—
524	—	—	542712, 47	2226264 ,56	Картометрич еский метод	0,10	—
525	—	—	542633, 25	2226325 ,68	Картометрич еский метод	0,10	—
526	—	—	542255, 80	2226125 ,20	Картометрич еский метод	0,10	—
527	—	—	542259, 50	2226115 ,80	Картометрич еский метод	0,10	—
528	—	—	542260, 40	2226107 ,60	Картометрич еский метод	0,10	—
529	—	—	542260, 90	2226099 ,00	Картометрич еский метод	0,10	—

**ГРАФИЧЕСКОЕ ОПИСАНИЕ**  
**местоположения границ населенных пунктов, территориальных зон,**  
**особо охраняемых природных территорий,**  
**зон с особыми условиями использования территории**

**Территориальная зона СХ-1– Зона сельскохозяйственного использования**

(наименование объекта, местоположение границ которого описано (далее – объект)

**Раздел 3**

**Сведения о местоположении измененных (уточненных) границ объекта**

1	2	3	4	5	6	7	8
530	—	—	542261, 60	2226090 ,10	Картометрич еский метод	0,10	—
531	—	—	542262, 00	2226062 ,10	Картометрич еский метод	0,10	—
532	—	—	542262, 50	2226054 ,30	Картометрич еский метод	0,10	—
533	—	—	542263, 40	2226047 ,40	Картометрич еский метод	0,10	—
534	—	—	542268, 30	2226033 ,30	Картометрич еский метод	0,10	—
535	—	—	542280, 50	2226020 ,80	Картометрич еский метод	0,10	—
536	—	—	542288, 10	2226013 ,40	Картометрич еский метод	0,10	—
537	—	—	542294, 60	2226005 ,90	Картометрич еский метод	0,10	—
538	—	—	542303, 20	2225995 ,50	Картометрич еский метод	0,10	—
539	—	—	542310, 80	2225988 ,00	Картометрич еский метод	0,10	—
540	—	—	542320, 30	2225980 ,50	Картометрич еский метод	0,10	—
541	—	—	542328, 80	2225976 ,00	Картометрич еский метод	0,10	—
542	—	—	542339, 00	2225971 ,10	Картометрич еский метод	0,10	—
543	—	—	542352, 40	2225967 ,90	Картометрич еский метод	0,10	—
544	—	—	542391, 50	2225957 ,50	Картометрич еский метод	0,10	—
545	—	—	542393, 60	2225953 ,00	Картометрич еский метод	0,10	—
546	—	—	542394, 80	2225950 ,00	Картометрич еский метод	0,10	—
547	—	—	542394, 80	2225947 ,40	Картометрич еский метод	0,10	—
548	—	—	542391, 50	2225945 ,70	Картометрич еский метод	0,10	—
549	—	—	542389, 90	2225943 ,00	Картометрич еский метод	0,10	—
550	—	—	542392, 20	2225937 ,40	Картометрич еский метод	0,10	—
551	—	—	542394, 50	2225934 ,00	Картометрич еский метод	0,10	—

**ГРАФИЧЕСКОЕ ОПИСАНИЕ**  
**местоположения границ населенных пунктов, территориальных зон,**  
**особо охраняемых природных территорий,**  
**зон с особыми условиями использования территории**

**Территориальная зона СХ-1– Зона сельскохозяйственного использования**

(наименование объекта, местоположение границ которого описано (далее – объект)

**Раздел 3**

**Сведения о местоположении измененных (уточненных) границ объекта**

1	2	3	4	5	6	7	8
552	—	—	542397, 50	2225930 ,50	Картометрич еский метод	0,10	—
553	—	—	542400, 30	2225922 ,20	Картометрич еский метод	0,10	—
554	—	—	542400, 80	2225917 ,10	Картометрич еский метод	0,10	—
555	—	—	542397, 80	2225898 ,60	Картометрич еский метод	0,10	—
556	—	—	542395, 90	2225883 ,30	Картометрич еский метод	0,10	—
557	—	—	542394, 30	2225866 ,90	Картометрич еский метод	0,10	—
558	—	—	542395, 20	2225863 ,00	Картометрич еский метод	0,10	—
559	—	—	542402, 80	2225854 ,20	Картометрич еский метод	0,10	—
560	—	—	542404, 90	2225849 ,90	Картометрич еский метод	0,10	—
561	—	—	542404, 90	2225843 ,30	Картометрич еский метод	0,10	—
562	—	—	542411, 20	2225831 ,00	Картометрич еский метод	0,10	—
563	—	—	542413, 90	2225828 ,00	Картометрич еский метод	0,10	—
564	—	—	542419, 70	2225826 ,90	Картометрич еский метод	0,10	—
565	—	—	542423, 00	2225829 ,80	Картометрич еский метод	0,10	—
566	—	—	542425, 00	2225830 ,80	Картометрич еский метод	0,10	—
567	—	—	542429, 90	2225828 ,40	Картометрич еский метод	0,10	—
568	—	—	542434, 10	2225822 ,80	Картометрич еский метод	0,10	—
569	—	—	542436, 10	2225818 ,10	Картометрич еский метод	0,10	—
570	—	—	542438, 90	2225814 ,20	Картометрич еский метод	0,10	—
571	—	—	542441, 70	2225807 ,50	Картометрич еский метод	0,10	—
572	—	—	542438, 20	2225807 ,20	Картометрич еский метод	0,10	—
573	—	—	542434, 50	2225808 ,90	Картометрич еский метод	0,10	—

**ГРАФИЧЕСКОЕ ОПИСАНИЕ**  
**местоположения границ населенных пунктов, территориальных зон,**  
**особо охраняемых природных территорий,**  
**зон с особыми условиями использования территории**

**Территориальная зона СХ-1– Зона сельскохозяйственного использования**

(наименование объекта, местоположение границ которого описано (далее – объект))

**Раздел 3**

**Сведения о местоположении измененных (уточненных) границ объекта**

1	2	3	4	5	6	7	8
574	—	—	542430, 10	2225807 ,70	Картометрич еский метод	0,10	—
575	—	—	542429, 00	2225803 ,90	Картометрич еский метод	0,10	—
576	—	—	542435, 50	2225796 ,60	Картометрич еский метод	0,10	—
577	—	—	542441, 90	2225790 ,90	Картометрич еский метод	0,10	—
578	—	—	542445, 40	2225786 ,20	Картометрич еский метод	0,10	—
522	—	—	542497, 20	2226076 ,90	Картометрич еский метод	0,10	—
579	—	—	542991, 22	2225207 ,32	Картометрич еский метод	0,10	—
580	—	—	543027, 48	2225332 ,54	Картометрич еский метод	0,10	—
581	—	—	543067, 47	2225397 ,12	Картометрич еский метод	0,10	—
582	—	—	543172, 52	2225488 ,87	Картометрич еский метод	0,10	—
583	—	—	543177, 12	2225519 ,47	Картометрич еский метод	0,10	—
584	—	—	543176, 60	2225521 ,90	Картометрич еский метод	0,10	—
585	—	—	542846, 10	2225332 ,40	Картометрич еский метод	0,10	—
586	—	—	542848, 20	2225320 ,80	Картометрич еский метод	0,10	—
587	—	—	542846, 80	2225314 ,00	Картометрич еский метод	0,10	—
588	—	—	542844, 80	2225307 ,40	Картометрич еский метод	0,10	—
589	—	—	542842, 20	2225305 ,40	Картометрич еский метод	0,10	—
590	—	—	542840, 40	2225297 ,10	Картометрич еский метод	0,10	—
591	—	—	542838, 30	2225293 ,20	Картометрич еский метод	0,10	—
592	—	—	542837, 10	2225291 ,20	Картометрич еский метод	0,10	—
593	—	—	542835, 30	2225289 ,10	Картометрич еский метод	0,10	—
594	—	—	542831, 60	2225285 ,50	Картометрич еский метод	0,10	—

**ГРАФИЧЕСКОЕ ОПИСАНИЕ**  
**местоположения границ населенных пунктов, территориальных зон,**  
**особо охраняемых природных территорий,**  
**зон с особыми условиями использования территории**

**Территориальная зона СХ-1– Зона сельскохозяйственного использования**

(наименование объекта, местоположение границ которого описано (далее – объект))

**Раздел 3**

**Сведения о местоположении измененных (уточненных) границ объекта**

1	2	3	4	5	6	7	8
595	—	—	542830, 20	2225282 ,50	Картометрич еский метод	0,10	—
596	—	—	542828, 10	2225278 ,70	Картометрич еский метод	0,10	—
597	—	—	542826, 00	2225274 ,30	Картометрич еский метод	0,10	—
598	—	—	542823, 90	2225266 ,90	Картометрич еский метод	0,10	—
599	—	—	542822, 80	2225261 ,60	Картометрич еский метод	0,10	—
600	—	—	542823, 90	2225255 ,80	Картометрич еский метод	0,10	—
601	—	—	542825, 80	2225251 ,50	Картометрич еский метод	0,10	—
602	—	—	542826, 70	2225247 ,40	Картометрич еский метод	0,10	—
603	—	—	542828, 80	2225242 ,30	Картометрич еский метод	0,10	—
604	—	—	542830, 00	2225236 ,70	Картометрич еский метод	0,10	—
605	—	—	542831, 60	2225231 ,60	Картометрич еский метод	0,10	—
606	—	—	542834, 30	2225226 ,60	Картометрич еский метод	0,10	—
607	—	—	542837, 80	2225222 ,30	Картометрич еский метод	0,10	—
608	—	—	542848, 00	2225210 ,00	Картометрич еский метод	0,10	—
609	—	—	542851, 90	2225206 ,20	Картометрич еский метод	0,10	—
610	—	—	542857, 70	2225201 ,80	Картометрич еский метод	0,10	—
611	—	—	542865, 30	2225198 ,10	Картометрич еский метод	0,10	—
612	—	—	542883, 40	2225187 ,10	Картометрич еский метод	0,10	—
613	—	—	542888, 90	2225182 ,30	Картометрич еский метод	0,10	—
614	—	—	542899, 10	2225166 ,00	Картометрич еский метод	0,10	—
615	—	—	542906, 00	2225158 ,40	Картометрич еский метод	0,10	—
616	—	—	542911, 10	2225154 ,70	Картометрич еский метод	0,10	—



**ГРАФИЧЕСКОЕ ОПИСАНИЕ**  
**местоположения границ населенных пунктов, территориальных зон,**  
**особо охраняемых природных территорий,**  
**зон с особыми условиями использования территории**

**Территориальная зона СХ-1– Зона сельскохозяйственного использования**

(наименование объекта, местоположение границ которого описано (далее – объект))

**Раздел 3**

**Сведения о местоположении измененных (уточненных) границ объекта**

1	2	3	4	5	6	7	8
617	—	—	542915, 30	2225151 ,30	Картометрич еский метод	0,10	—
618	—	—	542917, 40	2225145 ,90	Картометрич еский метод	0,10	—
619	—	—	542917, 46	2225144 ,86	Картометрич еский метод	0,10	—
620	—	—	542962, 62	2225179 ,22	Картометрич еский метод	0,10	—
579	—	—	542991, 22	2225207 ,32	Картометрич еский метод	0,10	—
621	—	—	543035, 22	2225814 ,17	Картометрич еский метод	0,10	—
622	—	—	543031, 32	2225829 ,05	Картометрич еский метод	0,10	—
623	—	—	543018, 89	2225925 ,03	Картометрич еский метод	0,10	—
624	—	—	543015, 93	2225982 ,24	Картометрич еский метод	0,10	—
625	—	—	542997, 95	2226028 ,29	Картометрич еский метод	0,10	—
626	—	—	542839, 41	2226165 ,21	Картометрич еский метод	0,10	—
621	—	—	543035, 22	2225814 ,17	Картометрич еский метод	0,10	—
627	—	—	543609, 80	2226131 ,01	Картометрич еский метод	0,10	—
628	—	—	543590, 25	2226182 ,63	Картометрич еский метод	0,10	—
629	—	—	543575, 56	2226194 ,74	Картометрич еский метод	0,10	—
630	—	—	543540, 85	2226208 ,85	Картометрич еский метод	0,10	—
631	—	—	543560, 97	2226118 ,50	Картометрич еский метод	0,10	—
627	—	—	543609, 80	2226131 ,01	Картометрич еский метод	0,10	—

**3. Сведения о характерных точках части (частей) границы объекта**

Часть №



**ГРАФИЧЕСКОЕ ОПИСАНИЕ**  
местоположения границ населенных пунктов, территориальных зон,  
особо охраняемых природных территорий,  
зон с особыми условиями использования территории

**Территориальная зона СХ-1– Зона сельскохозяйственного использования**

(наименование объекта, местоположение границ которого описано (далее – объект))

**Раздел 4**

**План границ объекта**

**Основной лист**



**Масштаб 1: 15000**

**Используемые условные знаки и обозначения:**

**ГРАФИЧЕСКОЕ ОПИСАНИЕ**  
местоположения границ населенных пунктов, территориальных зон,  
особо охраняемых природных территорий,  
зон с особыми условиями использования территории

**Территориальная зона СХ-1– Зона сельскохозяйственного использования**

(наименование объекта, местоположение границ которого описано (далее – объект))

**Раздел 4**

**План границ объекта**



– область выносного листа,

**23**

– номер выносного листа.

Остальные используемые условные знаки и обозначения приведены на отдельной странице в конце раздела.

Подпись \_\_\_\_\_ *Губанова Е. В.* Дата *5 декабря 2023 г.*

Место для оттиска печати (при наличии) лица, составившего описание местоположения границ объекта



**ГРАФИЧЕСКОЕ ОПИСАНИЕ**  
местоположения границ населенных пунктов, территориальных зон,  
особо охраняемых природных территорий,  
зон с особыми условиями использования территории

**Территориальная зона СХ-1– Зона сельскохозяйственного использования**

(наименование объекта, местоположение границ которого описано (далее – объект)

**Раздел 4**

**План границ объекта**

Выносной лист №1



Масштаб 1:8000

Используемые условные знаки и обозначения приведены на отдельной странице в конце раздела.

Подпись \_\_\_\_\_ Губанова Е. В. Дата 5 декабря 2023 г.

Место для оттиска печати (при наличии) лица, составившего описание местоположения границ объекта



**ГРАФИЧЕСКОЕ ОПИСАНИЕ**  
**местоположения границ населенных пунктов, территориальных зон,**  
**особо охраняемых природных территорий,**  
**зон с особыми условиями использования территории**

**Территориальная зона СХ-1– Зона сельскохозяйственного использования**

(наименование объекта, местоположение границ которого описано (далее – объект))

**Раздел 4**

**План границ объекта**

Выносной лист №2



**Масштаб 1:8000**

Используемые условные знаки и обозначения приведены на отдельной странице в конце раздела.

Подпись \_\_\_\_\_ Губанова Е. В. Дата 5 декабря 2023 г.

Место для оттиска печати (при наличии) лица, составившего описание местоположения границ объекта



**ГРАФИЧЕСКОЕ ОПИСАНИЕ**  
местоположения границ населенных пунктов, территориальных зон,  
особо охраняемых природных территорий,  
зон с особыми условиями использования территории

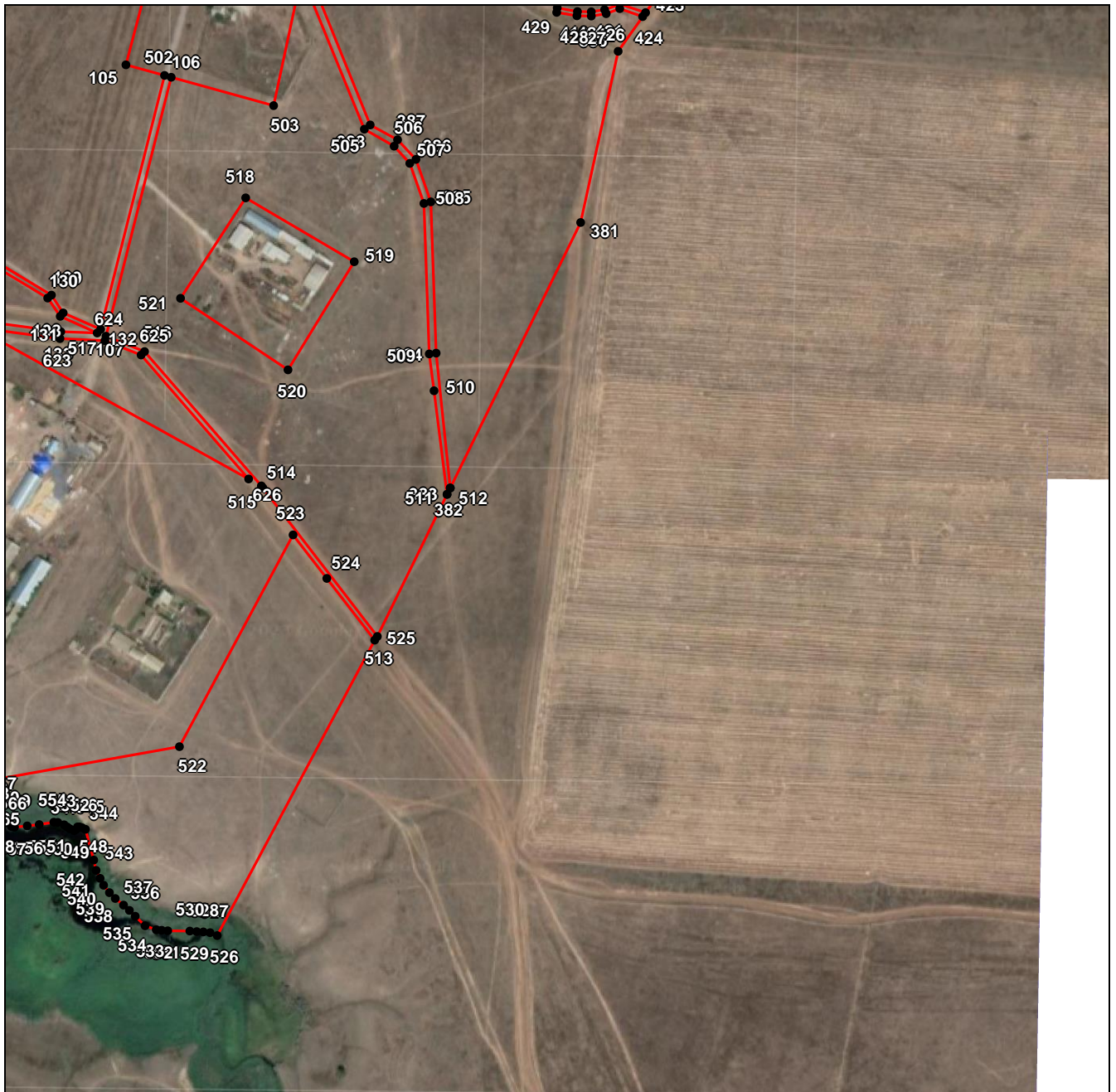
**Территориальная зона СХ-1– Зона сельскохозяйственного использования**

(наименование объекта, местоположение границ которого описано (далее – объект))

**Раздел 4**

**План границ объекта**

Выносной лист №3



**Масштаб 1:8000**

Используемые условные знаки и обозначения приведены на отдельной странице в конце раздела.

Подпись \_\_\_\_\_ Губанова Е. В. Дата 5 декабря 2023 г.

Место для оттиска печати (при наличии) лица, составившего описание местоположения границ объекта



**ГРАФИЧЕСКОЕ ОПИСАНИЕ**  
**местоположения границ населенных пунктов, территориальных зон,**  
**особо охраняемых природных территорий,**  
**зон с особыми условиями использования территории**

**Территориальная зона СХ-1– Зона сельскохозяйственного использования**

(наименование объекта, местоположение границ которого описано (далее – объект))

**Раздел 4**

**План границ объекта**

**Выносной лист №4**



**Масштаб 1:8000**

Используемые условные знаки и обозначения приведены на отдельной странице в конце раздела.

Подпись \_\_\_\_\_ Губанова Е. В. Дата 5 декабря 2023 г.

Место для оттиска печати (при наличии) лица, составившего описание местоположения границ объекта





**ГРАФИЧЕСКОЕ ОПИСАНИЕ**  
местоположения границ населенных пунктов, территориальных зон,  
особо охраняемых природных территорий,  
зон с особыми условиями использования территории






**Территориальная зона СХ-1– Зона сельскохозяйственного использования**

(наименование объекта, местоположение границ которого описано (далее – объект))

**Раздел 4**

**План границ объекта**

**Используемые условные знаки и обозначения:**

-  – граница объекта,
-  – установленная граница муниципального образования,
-  – установленная граница населенного пункта,
-  – граница земельного участка,
-  – характерная точка объекта.