

ГРАФИЧЕСКОЕ ОПИСАНИЕ
местоположения границ населенных пунктов, территориальных зон,
особо охраняемых природных территорий,
зон с особыми условиями использования территории

Территориальная зона П-1-Зона производственных объектов

(наименование объекта, местоположение границ которого описано (далее - объект))

Раздел 1

Сведения об объекте

№ п/п	Характеристики объекта	Описание характеристик
1	2	3
1	Местоположение объекта	Волгоградская обл., Быковский р-н, с/п Приморское
2	Площадь объекта ± величина погрешности определения площади ($P \pm \Delta P$)	1083752±364 кв.м
3	Иные характеристики объекта	<p>Хранение и переработка сельскохозяйственной продукции (Основной, предельные значения: ≥ 300); Обеспечение сельскохозяйственного производства (Основной, предельные значения: ≥ 300); Обеспечение научной деятельности (Основной, предельные значения: ≥ 300); Заправка транспортных средств (Основной, предельные значения: ≥ 300); Автомобильные мойки (Основной, предельные значения: ≥ 300); Ремонт автомобилей (Основной, предельные значения: ≥ 300); Производственная деятельность (Основной, предельные значения: ≥ 300); Тяжелая промышленность (Основной, предельные значения: ≥ 300); Автомобилестроительная промышленность (Основной, предельные значения: ≥ 300); Легкая промышленность (Основной, предельные значения: ≥ 300); Фармацевтическая промышленность (Основной, предельные значения: ≥ 300); Пищевая промышленность (Основной, предельные значения: ≥ 300); Нефтехимическая промышленность (Основной, предельные значения: ≥ 300); Строительная промышленность (Основной, предельные значения: ≥ 300); Энергетика (Основной, предельные значения: ≥ 300); Связь (Основной, предельные значения: ≥ 300); Склады (Основной, предельные значения: ≥ 300); Обеспечение внутреннего правопорядка (Основной, предельные значения: ≥ 300); Земельные участки(территории) общего пользования (Основной, предельные значения: ≥ 300); Хранение автотранспорта (Вспомогательный, предельные значения: ≥ 300); Коммунальное обслуживание (Вспомогательный, предельные значения: ≥ 300); Предоставление коммунальных услуг (Вспомогательный, предельные значения: ≥ 300); Амбулаторное ветеринарное обслуживание (Условно-разрешенный, предельные значения: ≥ 300); Деловое управление (Условно-разрешенный, предельные значения: ≥ 300); Общественное питание (Условно-разрешенный, предельные значения: ≥ 300);</p>

ГРАФИЧЕСКОЕ ОПИСАНИЕ
местоположения границ населенных пунктов, территориальных зон,
особо охраняемых природных территорий,
зон с особыми условиями использования территории

Территориальная зона П-1-Зона производственных объектов

(наименование объекта, местоположение границ которого описано (далее – объект))

Раздел 2

Сведения о местоположении границ объекта

1. Система координат МСК-34, зона 2

2. Сведения о характерных точках границ объекта

Обозначение характерных точек границ	Координаты, м		Метод определения координат характерной точки	Средняя квадратическая погрешность положения характерной точки (M _t), м	Описание обозначения точки на местности (при наличии)
	X	Y			
1	2	3	4	5	6
1	546349,19	2226303,98	Картометрический метод	0,10	—
2	546702,64	2226444,62	Картометрический метод	0,10	—
3	546699,95	2226460,58	Картометрический метод	0,10	—
4	546699,95	2226460,58	Картометрический метод	0,10	—
5	546699,95	2226460,58	Картометрический метод	0,10	—
6	546701,34	2226570,65	Картометрический метод	0,10	—
7	546704,20	2226796,10	Картометрический метод	0,10	—
8	546703,30	2227221,80	Картометрический метод	0,10	—
9	546707,51	2227387,24	Картометрический метод	0,10	—
10	546707,51	2227387,24	Картометрический метод	0,10	—
11	546623,80	2227386,40	Картометрический метод	0,10	—
12	546623,56	2227386,39	Картометрический метод	0,10	—
13	546324,35	2227377,96	Картометрический метод	0,10	—
14	545983,70	2227369,70	Картометрический метод	0,10	—
15	545990,60	2227230,50	Картометрический метод	0,10	—
1	546349,19	2226303,98	Картометрический метод	0,10	—
16	542846,77	2225332,79	Картометрический метод	0,10	—

ГРАФИЧЕСКОЕ ОПИСАНИЕ
местоположения границ населенных пунктов, территориальных зон,
особо охраняемых природных территорий,
зон с особыми условиями использования территории

Территориальная зона П-1-Зона производственных объектов

(наименование объекта, местоположение границ которого описано (далее – объект))

Раздел 2

Сведения о местоположении границ объекта

1	2	3	4	5	6
17	543176,60	2225521,90	Картометрический метод	0,10	—
18	543169,89	2225553,06	Картометрический метод	0,10	—
19	543043,16	2225783,85	Картометрический метод	0,10	—
20	543035,22	2225814,17	Картометрический метод	0,10	—
21	542839,41	2226165,21	Картометрический метод	0,10	—
22	542824,15	2226178,39	Картометрический метод	0,10	—
23	542767,95	2226221,75	Картометрический метод	0,10	—
24	542497,20	2226076,90	Картометрический метод	0,10	—
25	542445,56	2225787,11	Картометрический метод	0,10	—
26	542446,30	2225786,10	Картометрический метод	0,10	—
27	542450,90	2225779,20	Картометрический метод	0,10	—
28	542456,70	2225771,30	Картометрический метод	0,10	—
29	542460,20	2225762,10	Картометрический метод	0,10	—
30	542460,90	2225753,90	Картометрический метод	0,10	—
31	542460,20	2225748,60	Картометрический метод	0,10	—
32	542459,70	2225742,50	Картометрический метод	0,10	—
33	542461,10	2225736,50	Картометрический метод	0,10	—
34	542460,70	2225731,60	Картометрический метод	0,10	—
35	542458,10	2225726,70	Картометрический метод	0,10	—
36	542455,10	2225723,80	Картометрический метод	0,10	—
37	542450,30	2225719,60	Картометрический метод	0,10	—
38	542443,10	2225707,40	Картометрический метод	0,10	—

ГРАФИЧЕСКОЕ ОПИСАНИЕ
местоположения границ населенных пунктов, территориальных зон,
особо охраняемых природных территорий,
зон с особыми условиями использования территории

Территориальная зона П-1-Зона производственных объектов

(наименование объекта, местоположение границ которого описано (далее – объект))

Раздел 2

Сведения о местоположении границ объекта

1	2	3	4	5	6
39	542440,50	2225701,90	Картометрический метод	0,10	—
40	542439,40	2225693,80	Картометрический метод	0,10	—
41	542439,40	2225689,70	Картометрический метод	0,10	—
42	542438,50	2225675,20	Картометрический метод	0,10	—
43	542438,50	2225672,30	Картометрический метод	0,10	—
44	542440,50	2225665,90	Картометрический метод	0,10	—
45	542444,70	2225657,70	Картометрический метод	0,10	—
46	542448,20	2225651,70	Картометрический метод	0,10	—
47	542451,60	2225647,40	Картометрический метод	0,10	—
48	542456,00	2225643,20	Картометрический метод	0,10	—
49	542460,90	2225640,80	Картометрический метод	0,10	—
50	542467,40	2225638,40	Картометрический метод	0,10	—
51	542472,90	2225637,00	Картометрический метод	0,10	—
52	542479,80	2225633,50	Картометрический метод	0,10	—
53	542484,50	2225630,90	Картометрический метод	0,10	—
54	542490,70	2225628,60	Картометрический метод	0,10	—
55	542497,40	2225626,20	Картометрический метод	0,10	—
56	542503,70	2225625,20	Картометрический метод	0,10	—
57	542524,70	2225623,80	Картометрический метод	0,10	—
58	542527,70	2225624,20	Картометрический метод	0,10	—
59	542530,00	2225628,00	Картометрический метод	0,10	—
60	542532,60	2225629,70	Картометрический метод	0,10	—

ГРАФИЧЕСКОЕ ОПИСАНИЕ
местоположения границ населенных пунктов, территориальных зон,
особо охраняемых природных территорий,
зон с особыми условиями использования территории

Территориальная зона П-1-Зона производственных объектов

(наименование объекта, местоположение границ которого описано (далее – объект))

Раздел 2

Сведения о местоположении границ объекта

1	2	3	4	5	6
61	542534,20	2225631,20	Картометрический метод	0,10	—
62	542540,20	2225629,40	Картометрический метод	0,10	—
63	542544,60	2225625,20	Картометрический метод	0,10	—
64	542557,50	2225619,30	Картометрический метод	0,10	—
65	542570,50	2225607,80	Картометрический метод	0,10	—
66	542580,90	2225603,10	Картометрический метод	0,10	—
67	542584,60	2225597,80	Картометрический метод	0,10	—
68	542587,10	2225591,80	Картометрический метод	0,10	—
69	542587,60	2225588,60	Картометрический метод	0,10	—
70	542587,10	2225584,30	Картометрический метод	0,10	—
71	542586,90	2225580,00	Картометрический метод	0,10	—
72	542589,50	2225575,10	Картометрический метод	0,10	—
73	542592,90	2225570,60	Картометрический метод	0,10	—
74	542594,80	2225564,20	Картометрический метод	0,10	—
75	542603,10	2225557,20	Картометрический метод	0,10	—
76	542605,40	2225553,10	Картометрический метод	0,10	—
77	542608,40	2225551,20	Картометрический метод	0,10	—
78	542616,30	2225546,80	Картометрический метод	0,10	—
79	542621,40	2225544,80	Картометрический метод	0,10	—
80	542626,20	2225540,20	Картометрический метод	0,10	—
81	542631,80	2225540,20	Картометрический метод	0,10	—
82	542636,60	2225538,80	Картометрический метод	0,10	—

ГРАФИЧЕСКОЕ ОПИСАНИЕ
местоположения границ населенных пунктов, территориальных зон,
особо охраняемых природных территорий,
зон с особыми условиями использования территории

Территориальная зона П-1-Зона производственных объектов

(наименование объекта, местоположение границ которого описано (далее – объект))

Раздел 2

Сведения о местоположении границ объекта

1	2	3	4	5	6
83	542642,60	2225535,10	Картометрический метод	0,10	—
84	542647,70	2225532,50	Картометрический метод	0,10	—
85	542651,20	2225532,40	Картометрический метод	0,10	—
86	542651,70	2225535,40	Картометрический метод	0,10	—
87	542653,30	2225538,10	Картометрический метод	0,10	—
88	542657,90	2225537,20	Картометрический метод	0,10	—
89	542659,80	2225531,40	Картометрический метод	0,10	—
90	542659,30	2225527,60	Картометрический метод	0,10	—
91	542659,30	2225523,50	Картометрический метод	0,10	—
92	542663,20	2225517,70	Картометрический метод	0,10	—
93	542668,30	2225516,40	Картометрический метод	0,10	—
94	542672,70	2225516,70	Картометрический метод	0,10	—
95	542679,90	2225514,70	Картометрический метод	0,10	—
96	542682,20	2225511,30	Картометрический метод	0,10	—
97	542679,90	2225509,80	Картометрический метод	0,10	—
98	542675,90	2225507,90	Картометрический метод	0,10	—
99	542673,40	2225503,90	Картометрический метод	0,10	—
100	542675,70	2225496,40	Картометрический метод	0,10	—
101	542677,10	2225491,10	Картометрический метод	0,10	—
102	542680,60	2225488,20	Картометрический метод	0,10	—
103	542686,10	2225485,00	Картометрический метод	0,10	—
104	542698,40	2225478,60	Картометрический метод	0,10	—

ГРАФИЧЕСКОЕ ОПИСАНИЕ
местоположения границ населенных пунктов, территориальных зон,
особо охраняемых природных территорий,
зон с особыми условиями использования территории

Территориальная зона П-1-Зона производственных объектов

(наименование объекта, местоположение границ которого описано (далее – объект))

Раздел 2

Сведения о местоположении границ объекта

1	2	3	4	5	6
105	542705,80	2225474,40	Картометрический метод	0,10	—
106	542708,30	2225471,60	Картометрический метод	0,10	—
107	542711,60	2225465,80	Картометрический метод	0,10	—
108	542713,20	2225461,70	Картометрический метод	0,10	—
109	542716,20	2225460,60	Картометрический метод	0,10	—
110	542719,90	2225460,60	Картометрический метод	0,10	—
111	542724,30	2225462,60	Картометрический метод	0,10	—
112	542726,80	2225462,60	Картометрический метод	0,10	—
113	542731,00	2225459,60	Картометрический метод	0,10	—
114	542733,80	2225456,80	Картометрический метод	0,10	—
115	542737,50	2225456,10	Картометрический метод	0,10	—
116	542741,20	2225454,30	Картометрический метод	0,10	—
117	542747,90	2225449,10	Картометрический метод	0,10	—
118	542762,40	2225441,00	Картометрический метод	0,10	—
119	542769,60	2225437,70	Картометрический метод	0,10	—
120	542776,30	2225432,60	Картометрический метод	0,10	—
121	542780,00	2225426,40	Картометрический метод	0,10	—
122	542785,60	2225421,70	Картометрический метод	0,10	—
123	542792,50	2225416,60	Картометрический метод	0,10	—
124	542799,40	2225409,50	Картометрический метод	0,10	—
125	542805,90	2225403,90	Картометрический метод	0,10	—
126	542811,70	2225397,20	Картометрический метод	0,10	—

ГРАФИЧЕСКОЕ ОПИСАНИЕ
местоположения границ населенных пунктов, территориальных зон,
особо охраняемых природных территорий,
зон с особыми условиями использования территории

Территориальная зона П-1-Зона производственных объектов

(наименование объекта, местоположение границ которого описано (далее – объект))

Раздел 2

Сведения о местоположении границ объекта

1	2	3	4	5	6
127	542816,30	2225393,40	Картометрический метод	0,10	—
128	542822,10	2225384,80	Картометрический метод	0,10	—
129	542823,20	2225379,30	Картометрический метод	0,10	—
130	542833,00	2225369,30	Картометрический метод	0,10	—
131	542837,10	2225364,20	Картометрический метод	0,10	—
132	542842,70	2225357,10	Картометрический метод	0,10	—
133	542846,10	2225349,50	Картометрический метод	0,10	—
134	542846,40	2225339,70	Картометрический метод	0,10	—
16	542846,77	2225332,79	Картометрический метод	0,10	—
135	543368,80	2226009,00	Картометрический метод	0,10	—
136	543573,40	2226062,70	Картометрический метод	0,10	—
137	543562,83	2226110,16	Картометрический метод	0,10	—
138	543531,62	2226102,17	Картометрический метод	0,10	—
139	543530,83	2226107,60	Картометрический метод	0,10	—
140	543526,08	2226109,57	Картометрический метод	0,10	—
141	543560,97	2226118,50	Картометрический метод	0,10	—
142	543540,85	2226208,85	Картометрический метод	0,10	—
143	543482,81	2226232,44	Картометрический метод	0,10	—
144	543316,50	2226196,90	Картометрический метод	0,10	—
145	543352,83	2226066,37	Картометрический метод	0,10	—
146	543380,30	2226073,23	Картометрический метод	0,10	—
147	543382,92	2226064,92	Картометрический метод	0,10	—

ГРАФИЧЕСКОЕ ОПИСАНИЕ
местоположения границ населенных пунктов, территориальных зон,
особо охраняемых природных территорий,
зон с особыми условиями использования территории

Территориальная зона П-1-Зона производственных объектов

(наименование объекта, местоположение границ которого описано (далее – объект))

Раздел 2

Сведения о местоположении границ объекта

1	2	3	4	5	6
148	543355,17	2226057,96	Картометрический метод	0,10	—
135	543368,80	2226009,00	Картометрический метод	0,10	—
149	543162,32	2225072,38	Картометрический метод	0,10	—
150	543301,19	2225159,31	Картометрический метод	0,10	—
151	543195,13	2225328,82	Картометрический метод	0,10	—
152	543056,26	2225241,90	Картометрический метод	0,10	—
149	543162,32	2225072,38	Картометрический метод	0,10	—
153	543649,90	2226141,28	Картометрический метод	0,10	—
154	543680,88	2226149,21	Картометрический метод	0,10	—
155	543797,47	2226221,00	Картометрический метод	0,10	—
156	543717,08	2226371,91	Картометрический метод	0,10	—
157	543569,69	2226294,34	Картометрический метод	0,10	—
153	543649,90	2226141,28	Картометрический метод	0,10	—
158	543070,42	2226078,20	Картометрический метод	0,10	—
159	543198,76	2226161,41	Картометрический метод	0,10	—
160	543116,96	2226299,63	Картометрический метод	0,10	—
161	542978,74	2226215,00	Картометрический метод	0,10	—
158	543070,42	2226078,20	Картометрический метод	0,10	—
162	543654,32	2226132,85	Картометрический метод	0,10	—
163	543656,33	2226134,09	Картометрический метод	0,10	—

ГРАФИЧЕСКОЕ ОПИСАНИЕ

местоположения границ населенных пунктов, территориальных зон,
особо охраняемых природных территорий,
зон с особыми условиями использования территории

Территориальная зона П-1-Зона производственных объектов

(наименование объекта, местоположение границ которого описано (далее – объект))

Раздел 2**Сведения о местоположении границ объекта**

1	2	3	4	5	6
164	543653,98	2226133,49	Картометрический метод	0,10	—
162	543654,32	2226132,85	Картометрический метод	0,10	—

3. Сведения о характерных точках части (частей) границы объекта

Обозначение характерных точек части границы	Координаты, м		Метод определения координат характерной точки	Средняя квадратическая погрешность положения характерной точки (M _t), м	Описание обозначения точки на местности (при наличии)
	X	Y			
1	2	3	4	5	6
Часть №					

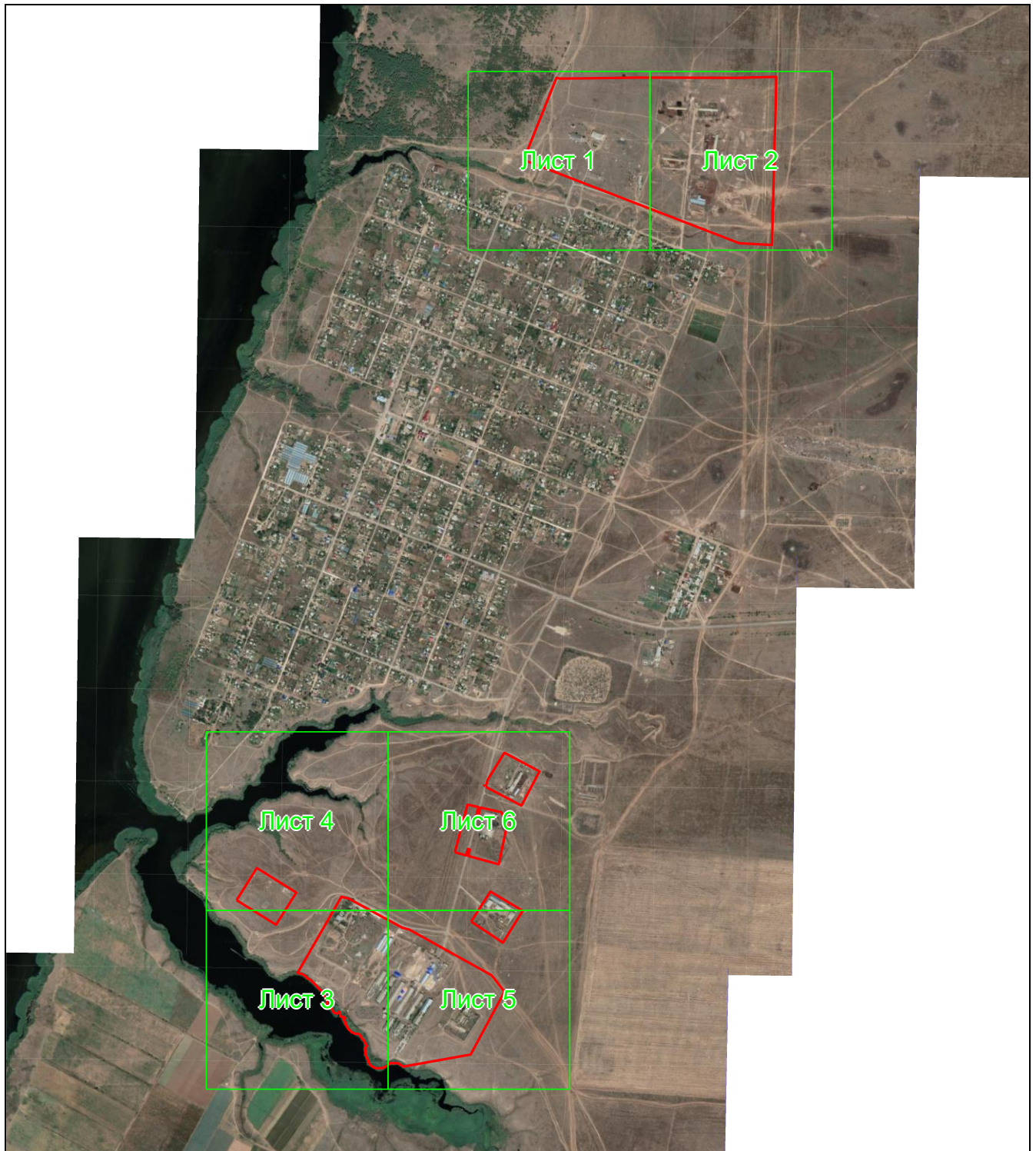
ГРАФИЧЕСКОЕ ОПИСАНИЕ
местоположения границ населенных пунктов, территориальных зон,
особо охраняемых природных территорий,
зон с особыми условиями использования территории

Территориальная зона П-1-Зона производственных объектов
(наименование объекта, местоположение границ которого описано (далее – объект))

Раздел 4

План границ объекта

Основной лист



Масштаб 1: 25000

Используемые условные знаки и обозначения:

ГРАФИЧЕСКОЕ ОПИСАНИЕ
местоположения границ населенных пунктов, территориальных зон,
особо охраняемых природных территорий,
зон с особыми условиями использования территории

Территориальная зона П-1-Зона производственных объектов

(наименование объекта, местоположение границ которого описано (далее – объект))

Раздел 4

План границ объекта



– область выносного листа,

23

– номер выносного листа.

Остальные используемые условные знаки и обозначения приведены на отдельной странице в конце раздела.

Подпись

Губанова Е. В. Дата 5 декабря 2023 г.

Место для отиска печати (при наличии) лица, составившего описание местоположения границ объекта



ГРАФИЧЕСКОЕ ОПИСАНИЕ
местоположения границ населенных пунктов, территориальных зон,
особо охраняемых природных территорий,
зон с особыми условиями использования территории

Территориальная зона П-1-Зона производственных объектов

(наименование объекта, местоположение границ которого описано (далее – объект))

Раздел 4

План границ объекта

Выносной лист №1



Масштаб 1:5000

Используемые условные знаки и обозначения приведены на отдельной странице в конце раздела.

Подпись _____ Губанова Е. В. Дата 5 декабря 2023 г.

Место для оттиска печати (при наличии) лица, составившего описание местоположения границ объекта



ГРАФИЧЕСКОЕ ОПИСАНИЕ
местоположения границ населенных пунктов, территориальных зон,
особо охраняемых природных территорий,
зон с особыми условиями использования территории

Территориальная зона П-1-Зона производственных объектов
(наименование объекта, местоположение границ которого описано (далее – объект))

Раздел 4

План границ объекта

Выносной лист №2



Масштаб 1:5000

Используемые условные знаки и обозначения приведены на отдельной странице в конце раздела.

Подпись _____ Губанова Е. В. Дата 5 декабря 2023 г.

Место для отжима печати (при наличии) лица, составившего описание местоположения границ объекта



ГРАФИЧЕСКОЕ ОПИСАНИЕ
местоположения границ населенных пунктов, территориальных зон,
особо охраняемых природных территорий,
зон с особыми условиями использования территории

Территориальная зона П-1-Зона производственных объектов

(наименование объекта, местоположение границ которого описано (далее – объект))

Раздел 4

План границ объекта

Выносной лист №3



Масштаб 1:5000

Используемые условные знаки и обозначения приведены на отдельной странице в конце раздела.

Подпись _____ Губанова Е. В. Дата 5 декабря 2023 г.

Место для оттиска печати (при наличии) лица, составившего описание местоположения границ объекта



ГРАФИЧЕСКОЕ ОПИСАНИЕ
местоположения границ населенных пунктов, территориальных зон,
особо охраняемых природных территорий,
зон с особыми условиями использования территории

Территориальная зона П-1-Зона производственных объектов

(наименование объекта, местоположение границ которого описано (далее – объект)

Раздел 4

План границ объекта

Выносной лист №4

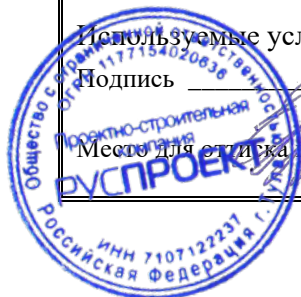


Масштаб 1:5000

Используемые условные знаки и обозначения приведены на отдельной странице в конце раздела.

Подпись _____ Губанова Е. В. Дата 5 декабря 2023 г.

Место для отрисовки печати (при наличии) лица, составившего описание местоположения границ объекта



ГРАФИЧЕСКОЕ ОПИСАНИЕ
местоположения границ населенных пунктов, территориальных зон,
особо охраняемых природных территорий,
зон с особыми условиями использования территории

Территориальная зона П-1-Зона производственных объектов

(наименование объекта, местоположение границ которого описано (далее – объект))

Раздел 4

План границ объекта

Выносной лист №5



Масштаб 1:5000

Используемые условные знаки и обозначения приведены на отдельной странице в конце раздела.

Подпись _____ Губанова Е. В. Дата 5 декабря 2023 г.

Место для оттиска печати (при наличии) лица, составившего описание местоположения границ объекта



ГРАФИЧЕСКОЕ ОПИСАНИЕ
местоположения границ населенных пунктов, территориальных зон,
особо охраняемых природных территорий,
зон с особыми условиями использования территории

Территориальная зона П-1-Зона производственных объектов

(наименование объекта, местоположение границ которого описано (далее – объект))

Раздел 4

План границ объекта

Выносной лист №6



Масштаб 1:5000

Используемые условные знаки и обозначения приведены на отдельной странице в конце раздела.

Подпись _____ Губанова Е. В. Дата 5 декабря 2023 г.

Место для отрисовки печати (при наличии) лица, составившего описание местоположения границ объекта



ГРАФИЧЕСКОЕ ОПИСАНИЕ
местоположения границ населенных пунктов, территориальных зон,
особо охраняемых природных территорий,
зон с особыми условиями использования территории




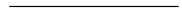

Территориальная зона П-1-Зона производственных объектов

(наименование объекта, местоположение границ которого описано (далее – объект))

Раздел 4

План границ объекта

Используемые условные знаки и обозначения:

-  – граница объекта,
-  – установленная граница муниципального образования,
-  – установленная граница населенного пункта,
-  – граница земельного участка,
-  – характерная точка объекта.